

SUBARNA

CASA DE SUBASTAS



ANTIGÜEDADES, PINTURA Y ESCULTURA
SUBASTA DE NAVIDAD
Jueves 16 de diciembre a las 16:30h

SUBARNA

CASA DE SUBASTAS

Índice	lotes
Plata	1 - 8
Arte Oriental	9 - 62
Arte Decorativas	63 - 298
Diseño	299 - 349
Pintura	350 - 569

Exposición

Del 7 al 15 de Diciembre de 2021

Horario de sala

De Lunes a Viernes de 9:30h a 14h y de 16h a 19h

Sábado de 10h a 14h y de 16:30h a 20h

Domingo de 11h a 14h

(Martes 8 de Diciembre cerrado)

Fecha de la subasta

Jueves, 16 de Diciembre a las 16:30h

CONTACTO

tasaciones@subarna.net

antiguedades@subarna.net

joyas@subarna.net

pintura@subarna.net

administracion@subarna.net

comunicacion@subarna.net

logistica@subarna.net

soporte@subarna.net

Plata



SUBARNA
CASA DE SUBASTAS

Plata

1 JARRA Y JOFAINA ESPAÑOLAS EN PLATA, MED. SIGLO XX.

Plata punzonada.

30,5 cms. alt. jarra; 13 cms. alt. y 36 cms. diám.

1,8 Kgs

Precio de salida: 900 €



2 BACÍA BARCELONESA CON ESCOTADURA DESMONTABLE EN PLATA, PROBABLEMENTE SIGLO XVIII.

En plata con decoración gallonada. Punzonada y con escudo de la ciudad de Barcelona.

Base con triple burilada y con iniciales grabadas.

6,5 x 37,5 x 32,5 cms.

980 grs

Precio de salida: 800 €



3 JUEGO DE CAFÉ Y TÉ ESPAÑOL EN PLATA, MED. SIGLO XX.

En plata punzonada.

Consta de cafetera, tetera, lechera, azucarero, colador, bandeja y veinticuatro tazas de café con sus respectivos platos. Total 54 piezas.

Algunas piezas con pequeñas abolladuras.

21,5 cms. alt. cafetera y 53,5 x 30 cms. bandeja.

5,12 Kgs

Precio de salida: 2500 €



4 ESCRIBAÑA BARCELONESA EN PLATA, SIGLO XVIII.

Con punzones del platero P. Arquere, escudo de la ciudad de Barcelona y con burilada.

Parte inferior de la base con iniciales grabadas.

Ligero desperfecto en un soporte y alguna abolladura.

10 x 24,5 x 8 cms.

447 grs

Precio de salida: 250 €



5 BANDEJA ORNAMENTAL ESPAÑOLA EN PLATA, PPS. SIGLO XX.

Con punzones del platero Placer y Agruña y Ley 916.

30 cms. diám.

235 grs

Precio de salida: 300 €



6 GRAN CENTRO DE MESA ESPAÑOL EN PLATA, MED. SIGLO XX.

En plata punzonado con decoración repujada.

Base en mármol.

7 kgs. aprox. de peso tota (probablemente con contrapeso).

27,5 x 59 x 33 cms.

Precio de salida: 3000 €



7 CARTIER. CUBERTERÍA DE DOCE SERVICIOS "LA MAISON DE LOUIS CARTIER", FIN. SIGLO XX.

En plata de ley 925 y plata dorada.

Sin grabar.

Consta de 12 tenedores, 12 cuchillos y 12 cucharas de mesa, 12 tenedores y 12 palas de pescado, 12 tenedores, 12 cucharas y 12 cuchillos de lunch, 12 cucharas de postre y 3 piezas de servir. Total 111 piezas.

Todos los cubiertos punzonados y numerados.

Con sus estuches originales. Cada estuche corresponde a seis piezas, excepto las de servir.

Certificado de compra del año 1992.

4,454 kgs. (peso sin cuchillos ni palas de pescado).

21 cms. long. máx. pieza de servir.

Precio de salida: 5500 €



8 CARTIER. CUBERTERÍA DE DOCE SERVICIOS "LA MAISON DE LOUIS CARTIER", FIN. SIGLO XX.

En plata de ley 925 y plata dorada. Sin grabar.

Consta de 12 tenedores, 12 cuchillos y 12 cucharas de mesa, 12 tenedores y 12 palas de pescado, 12 tenedores, 12 cucharas y 12 cuchillos lunch, 12 cucharas de postre y 3 piezas de servir. Total 111 piezas.

Todos los cubiertos punzonados y numerados.

Con sus estuches originales. Cada estuche corresponde a seis piezas, excepto las de servir.

Certificado de compra de 1992.

4,405 kgs. (peso sin cuchillos ni palas de pescado).

21 cms. long. máx. pieza de servir.

Precio de salida: 5500 €



Arte Oriental



SUBARNA
CASA DE SUBASTAS

9 "INMORTAL", PLACA CHINA, SIGLO XIX.

En porcelana policromada.
38 x 25 cms. sin marco.

Precio de salida: 1000 €



13 ESCUELA CHINA, SIGLO XX. LOTE DE DOCE FIGURAS Y CENTRO.

Realizados en malaquita, lapislázuli, jade imperial y ágata.
Algunas figuras con base en madera.
Algunas faltas y roturas restauradas.
24 cms. alt. mayor con base, 8 cms. alt. menor con base y 36 x 25 x 11,5 cms. centro.

Precio de salida: 300 €



10 PEQUEÑO BIOMBO DE SOBREMESA, FIN. SIGLO XIX-PPS. SIGLO XX.

Placa en alabastro cincelado y pintado con estructura en madera tallada.
Firmado y con sello rojo.
17 x 17 cm. placa enmacarda y 21,5 x 18,5 cm. total.

Precio de salida: 200 €



14 JARRÓN JAPONÉS, SIGLO XX.

En loza Satsuma.
80 cms. alt.

Precio de salida: 200 €



11 CAJA JOYERO PORTÁTIL CHINO, PPS. SIGLO XX.

En madera tallada con herrajes e incrustaciones de nácar.
Diferentes compartimentos en el interior.
Con asas.
18,5 x 25 x 34 cms. cerrado.

Precio de salida: 500 €



15 ESCUELA ORIENTAL, SIGLO XX. PERSONAJE.

En piedra jaspe.
25,5 cms. alt.

Precio de salida: 300 €



12 ESCUELA ÍNDIA, SIGLO XX. "ESCENAS ERÓTICAS".

Tres miniaturas con temáticas eróticas pintadas y enmarcadas.
20 x 15,5 cm; 49,5 x 41 cm. con marco y 16,5 x 20,5 cm.

Precio de salida: 600 €



16 ESCUELA CHINA REGIÓN DE CANTÓN, MED. SIGLO XX. CEBÚ.

Figura en serpentina jade con decoración de caracteres chinos.
12,5 x 8,5 x 24 cms.

Precio de salida: 500 €



Arte Oriental

17 SIGUIENDO MODELOS DE LA DINASTÍA KANGXI (1654-1722). CUENCO CHINO.

En cerámica policromada y vidriada. 5 cms. alt. y 17 cms. diám.

Precio de salida: 450 €



18 RECIPIENTE DE SACRIFICIO. SIGUIENDO MODELOS DE LAS ANTIGUAS VASIJAS DE RITUALES CHINAS CONSERVADAS DE LA EDAD DE BRONCE, SIGLO XX.

En bronce con decoración en relieve imitando taotie. 30 cms. alt. Los conjuntos de bronce rituales chinos son los objetos más impresionantes de la Edad del Bronce china. Estos recipientes debieron ser depositados como bienes funerarios en las tumbas de la realeza y la nobleza. Se conocen excavaciones documentadas en las que se encontraron más de 200 piezas en una sola tumba. Para algunos expertos la Edad de Bronce China comenzó en la dinastía Xia (alrededor de 2070 - alrededor de 1600 a. C.), alcanzando su apogeo durante la dinastía Shang (1600-1046 a. C.) y la primera parte de la dinastía Zhou (1045-256 a. C.).

Precio de salida: 700 €



19 RECIPIENTE DE SACRIFICIO. SIGUIENDO MODELOS DE LAS ANTIGUAS VASIJAS DE RITUALES "ZUN" CONSERVADAS DE LA EDAD DE BRONCE CHINA, SIGLO XX.

En bronce en forma de ave con decoración en relieve imitando taotie.

19 cms. alt.

Precio de salida: 600 €



20 RECIPIENTE DE SACRIFICIO. SIGUIENDO MODELOS DE LAS ANTIGUAS VASIJAS DE RITUALES "DINGS" CONSERVADAS DE LA EDAD DE BRONCE CHINA, SIGLO XX.

En bronce con decoración en relieve imitando taotie.

25,5 cms. alt.

Precio de salida: 600 €



21 RECIPIENTE DE SACRIFICIO. SIGUIENDO MODELOS DE LAS ANTIGUAS VASIJAS DE RITUALES CONSERVADAS DE LA EDAD DE BRONCE CHINA, SIGLO XX.

En bronce con decoración en relieve de batalla contra animales y taotie.

33,5 cms. alt. total.

Precio de salida: 700 €



22 SIGUIENDO MODELOS DE LAS ANTIGUAS VASIJAS DE RITUALES, JIÀN, CONSERVADAS DE LA EDAD DE BRONCE CHINA, SIGLO XX.

Espejo de bronce circular con decoraciones en una cara. 33,5 cms. alt. total.

Precio de salida: 450 €



23 JARRÓN CHINO, SIGLO XX.

En porcelana. Con leyendas y sellos rojos. Asas en forma de cabezas de ciervos. 33 cms. alt.

Precio de salida: 400 €



24 ARMARIO CHINO, SIGLO XIX.

En madera lacada en rojo con guarnición en metal pavonado. 188 x 95 x 52 cms.

Precio de salida: 900 €



25 ESCUELA CHINA, SIGLO XX. "GUERRERO".

Gran escultura en terracota policromada y esmaltada.
Algunas faltas y desperfectos.
90 cms. alt.

Precio de salida: 800 €



29 PEQUEÑO BIOMBO DE SOBREMESA DE CUATRO HOJAS CHINO, MED. SIG

En madera tallada, policromada y dorada con decoración adherida de figuras, elementos arquitectónicos y vegetales.
50 x 55,5 x 1,5 cms.

Precio de salida: 300 €



26 GRAN JARRÓN JAPONÉS IMARI, PPS. SIGLO XX.

En porcelana policromada con decoración de grandes dragones en relieve y boca lobulada.
Marca en la base.
Base en madera tallada y policromada.
107,5 cms. alt. jarrón.

Precio de salida: 750 €



30 JARRÓN CHINO, MED. SIGLO XX.

En porcelana.
Con leyenda.
Peana en madera tallada.
Pelo en la base.
60 cms. alt.

Precio de salida: 200 €



27 ESCUELA CHINA, PPS. SIGLO XX. GRULLA.

En calamina patinada.
101,5 cms. alt.

Precio de salida: 275 €



31 ESCUELA CHINA, SIGLO XIX. OCHO BUDAS.

En jade nefrita, amatista, ágata índia, lapislázul, crisocola, ojo de tigre, ágata y dumortierita. 7,5 x 7 x 5,5 cms. mayor y 6 x 5,5 x 3 cms. menor.

Precio de salida: 1000 €



28 ESCUELA DE BIRMANIA, SIGLO XX. BUDA.

Escultura en jade jadeíta natural decorada con motivos florales.
12 x 8 x 4,5 cms.
980 grs

Precio de salida: 1000 €



32 GRAN CENTRO ORIENTAL, SIGLO XX.

En bronce.
25 cms. alt. y 79,5 cms. diám.

Precio de salida: 350 €



Arte Oriental

33 PAREJA DE LÁMPARAS JAPONESAS, PPS. SIGLO XX.

En porcelana policromada con escenas de samurais y base en madera.
Se adjunta las pantallas.
Cableado antiguo.
64 cms. alt. jarrón.

Precio de salida: 350 €



37 ESCUELA JAPONESA, PPS. SIGLO XX. PAREJA.

Dos esculturas en bronce.
Faltas.
44 y 40,5 cms. alt.

Precio de salida: 450 €



34 ESCUELA CHINA, SIGLO XX. "PERSONAJES CON ANIMAL".

Grupo tallado en piedra de cuarzo rosa.
Base en madera tallada y calada.
26,5 x 30 x 10 cms.

Precio de salida: 200 €



38 JUEGO DE TRES MESAS NIDO CHINAS, SEGUNDA MITAD SIGLO XX.

En madera tallada, lacada y dorada con incrustaciones de piedras duras.
Cada mesa con sobre de cristal.
Un sobre de cristal con pequeño desperfecto en una esquina.
66 x 50,5 x 35 cms. la mayor y 50 x 33 x 28 cms. la menor.

Precio de salida: 190 €



35 ESCUELA JAPONESA. PERÍODO MEIJI, FIN. SIGLO XIX. CAJA CHINA.

En marfil grabado y entintado.
Desperfecto.
Con documento de espécimen en marfil de elefante, anterior al 1 de julio de 1947, conforme al reglamento CE 338/97 de 9/12/1996, artículo 2w.
0,5 x 8 x 6,5 cms.
60 grs

Precio de salida: 250 €



39 TAZÓN DE TÉ CHINO "JIAN", SIGLO XIX-XX.

En cerámica esmaltada y vidriada con glaseado de "piel de liebre".
Piezas similares de la dinastía Song del sur, siglo XII, se conservan en el Museu Metropolitano de Arte de Nueva York.
6 cms. alt y 12 cms. diám.

Precio de salida: 300 €



36 CENTRO JAPONÉS IMARI, PPS. SIGLO XX.

En porcelana vidriada y esmaltada montada en metal dorado.
25,5 x 34 x 18 cms.

Precio de salida: 300 €



40 PLATO CHINO DE COMPAÑÍA DE INDIAS, SIGLO XVIII.

En porcelana.
Ligerísimo pelo.
23 cms. diám.

Precio de salida: 100 €



41 CAMPANA O SONAJERO CHINO, PROBABLEMENTE SIGLO XVIII.

En bronce.
10 x 9 x 6 cms.

Precio de salida: 130 €



42 ESCUELA CHINA, SIGLO XX. "LOS SIETE SABIOS DEL BOSQUECILLO DE BAMBÚ".

En cristal tallado. 5,5 x 3,5 x 3,5 cms.. aprox. cada uno.

Precio de salida: 275 €



43 JARRÓN CHINO NANKÍN, FIN. SIGLO XIX-PPS. SIGLO XX.

En porcelana esmaltada decorada sobre fondo craquelado con escenas de batalla de samurais a caballo y a pie.
Sello en la base.
43,4 cms. alt.

Precio de salida: 300 €



44 CAJA CHINA DINASTÍA QING (1636-1912), PROBABLEMENTE PERÍODO

En madera de zítán con tapa profusamente trabajada en relieve representando a murciélagos volando entre nubes.
Base de época posterior.
8 x 38,5 x 17,5 cms.
cerrada y

Precio de salida: 2500 €



45 GRAN JARRÓN CHINO, PROBABLEMENTE DE LA REPÚBLICA, 1912-1949.

En porcelana de la familia rosa decorado casi en su totalidad con personajes bellamente vestidos. Probablemente la escena hacer referencia a alguna novela china conocida.
La base y el interior están cubiertos con esmalte turquesa pálido.
Base en madera tallada y calada con sobre en mármol embutido.
Sello rojo en la base.
82 cms. alt. jarrón y 46 cms. alt.; 40 cms. diám. peana.

Precio de salida: 2750 €



46 ESCUELA CHINA CUI JIN, DÉCADA DE 1960.

Acuarela sobre papel.
Enmarcado.
Presencia de manchas.
53 x 39 cms. y 65 x 51 cms.
con marco.

Precio de salida: 700 €



47 JUEGO DE TRES TIBORES JAPONESES ESTILO SATSUMA, MED. SIGLO XX

En porcelana.
Sello en las bases.
22 cms. alt. mayor
y 19 cms. alt. menor.

Precio de salida: 250 €



48 JARRÓN CHINO, PROBABLEMENTE SIGLO XVIII.

En porcelana azul y blanca.
Presenta tres agujeros en el cuello posiblemente para poder ser colgado.
19 cms. alt. y 17 cms. diám. boca.

Precio de salida: 600 €



Arte Oriental

49 PAREJA DE JARRONES CHINOS, MED. SIGLO XX.

En laca roja tallada con decoración de paisaje.
Peanas en madera tallada y calada.
38 cms. alt.

Precio de salida: 550 €



53 LOTE DE SIETE PIEZAS CHINAS Y JAPONESAS, SIGLOS XIX Y XX.

En porcelana esmaltada, craquelada, policromada y parcialmente dorada.
Consta de bote para pinceles, dos tazas, pequeño jarrón, pareja de vasos para el té y jarra.
Algunas piezas con leyenda y sellos.
Una taza con ligero descantillado y pelo. 10,5 x 7 x 7 cms. bote para pinceles y 15,5 cms. alt. jarra.

Precio de salida: 300 €



50 JARRÓN CHINO "ROBINN'S EGG", SIGLO XVIII.

En porcelana con glaseado azul de huevo de "Robin".
Sello en la base.
Peana en madera tallada y calada.
32 cms. alt.

Precio de salida: 800 €



54 ESCUELA CHINA, ÉPOCA DE LA REPÚBLICA (1912-1949). "HOTEL" O BUDA DE LA FELICIDAD.

En porcelana esmaltada y vidriada de la familia rosa.
Sello en la base.
20 x 17 x 10 cms.

Precio de salida: 400 €



51 ESCUELA CHINA, SIGLO XX. "DAMA".

Figura en vidrio venturina.
Base en madera tallada y calada.
18 x 10 x 4 cms. figura sin peana,

Precio de salida: 350 €



55 ESCUELA CHINA, ÉPOCA DE LA REPÚBLICA (1912-1949). "HOTEL" O BUDA DE LA FELICIDAD CON CINCO NIÑOS.

En porcelana policromada.
Sello en la base.
20 x 17 x 10 cms.

Precio de salida: 400 €



52 GRAN JARDINERA CHINA, SIGLO XIX.

En porcelana azul y blanca.
33 cms. alt. y 41 cms. diám.

Precio de salida: 800 €



56 JARRÓN CHINO, MED. SIGLO XX.

En porcelana celadón.
Sello en la base.
44 cms. alt.

Precio de salida: 250 €



57 "LANTAKA O RENTAKA",
CAÑÓN PORTÁTIL O DE MANO
CHINO DE LA REPÚBLICA, 1912-
1928.

En bronce.

23,5 cms. long.

El cañón de mano se usó en
China desde el siglo XIII.

Precio de salida: 150 €



58 JARRÓN CHINO DE LA
REPÚBLICA, 1912-1949.

En porcelana.

Sello rojo.

31 cms. alt.

Precio de salida: 1000 €



59 VASO Y TAZA CHINOS DE
SHANGHÁI PARA LA EXPORTACIÓN
EN PLATA, FIN. SIGLO XIX-PPS.
SIGLO XX

Vaso probablemente con marca de
Zeewo.

En plata repujada con decoración
de dragones en relieve.

Taza con asa de dragón y ligerísimo
desperfecto.

Punzones de plateros de Sanghai.

7,5 y 4,5 cms. alt.

88 grs

Precio de salida: 450 €



60 CUENCO CHINO DE SHANGHÁI
EN PLATA, FIN. SIGLO XIX-PPS.
SIGLO XX.

Punzones de Zeewo.

En plata repujada con decorado de
dragón.

7,5 cms. alt. y 11,2 cms. diám. boca.

177 grs

Precio de salida: 1000 €



61 CABINET INGLÉS ESTILO ORIENTAL SOBRE CONSOLA, FIN. SIGLO XIX.

Cabinet en madera tallada, lacada en negro y dorada. Decorada con escenas
chinescas. Interior acristalado transformado en mueble bar. Consola en madera
tallada y dorada siguiendo modelos del siglo XVIII. 78 x 100 x 46 cms.parte
superior y 81 x 111 x 48 cms. mesa.

Precio de salida: 700 €



62 BIOMBO CHINO DE CUATRO HOJAS, PPS. SIGLO XX.

En madera lacada con decoración en ambos lados. Anverso representando
escenas cortesanas con incrustaciones de piedras duras, hueso y nácar. Reverso
con decoración floral en dorado.

Algún desperfecto.

183 x 187 x 2 cms. aprox.

Precio de salida: 1400 €



Artes Decorativas



SUBARNA
CASA DE SUBASTAS

63 PAREJA DE COLUMNAS CORINTIAS, SIGLO XIX

En madera tallada, policromada y dorada con rocallas decorativas. Algunos descantillados. 190 x 27 x 27 cms.

Precio de salida: 1400 €



64 ANTIGUA GUILLOTINA DE PAPEL PARA IMPRENTA, FN. SIGLO XIX.

En hierro colado. 120 x 90 x 115 cms. aprox.

Precio de salida: 250 €



65 DOS PLATOS PETITORIOS O LIMOSNEROS ALEMANES, SIGLOS XV-XVII.

En latón dorado. Uno centrado con la escena de Sansón y el león. 37 cms. diám.

Precio de salida: 750 €



66 MORTERO ESPAÑOL, PROBABLEMENTE SIGLO XVI.

En mármol. 18,5 x 25 x 23 cms.

Precio de salida: 750 €



67 DOS PLATOS PETITORIOS O LIMOSNEROS ALEMANES, SIGLOS XVI-XVII

En latón dorado. Uno con escena central representando la flor de lis. 40,6 y 37,5 cms. diám.

Precio de salida: 750 €



68 PROBABLEMENTE "CABEZA DE ZEUS". SIGUIENDO MODELOS DE LAS ESCULTURAS GRIEGAS ARCAICAS, SIGLO XX.

En bronce. 15 cms. alt.

Precio de salida: 650 €



69 PAREJA DE TORCHEROS ESPAÑOLES DE SOBREMESA, MED. SIGLO XX.

En latón dorado. Con base en trípode. 56 cms. alt.

Precio de salida: 450 €



70 GRAN PEANA MODERNISTA DE JARDÍN CON MACERTERO, PPS. Y SEGUNDA MITAD SIGLO XX.

Peana en hierro forjado y macetero estilo oriental en cobre con acabado en "martelé". Macetero con marca en la base. 114 x 42 x 42 cms. peana; 30 cms alt. y 36,5 cms. diám. macetero.

Precio de salida: 375 €



Artes Decorativas

71 CAJA JOYERO FRANCÉS, SIGLO XX.

Alma en madera montada en estructura de plata ley 800 con tapa hueso y placa central con miniatura. 4 x 14 x 9 cms. cerrada.



Precio de salida: 300 €

72 PEQUEÑO RELOJ FRANCÉS, PPS. SIGLO XX.

En porcelana y calamina con base en ágata. Maquinaria mini París y sin sonería. Precisa revisión. 19 x 11,5 x 7 cms.



Precio de salida: 200 €

73 LOTE DE SEIS ABANICOS, FIN. SIGLO XIX-PPS. SIGLO XX.

País en papel litografiado y varillaje en hueso y nácar tallado y calado con decoración de láminas en metal plateado y dorado. Algunos desperfectos. 27 cms. long. varillaje mayor y 20,5 cms. long. varillaje menor.

Precio de salida: 1200 €



74 RELOJ DE SOBREMESA CENTROEUROPEO, DÉCADA DE 1960.

En metal plateado y cristal grabado. Cuerda manual y sin sonería. En estado de marcha. 21,5 cms. alt. y 20 cms. diám.

Precio de salida: 350 €



75 ESFERA ARMILAR PARA JARDÍN, SIGLO XX.

En hierro pintado. 83 cms. alt. y 47,5 cms. diám.

Precio de salida: 250 €



76 CAJA JOYERO FRANCÉS EN FORMA DE HUEVO, SIGLO XX.

En porcelana con montura en bronce dorado. 14 x 21 x 10 cms. cerrado.

Precio de salida: 250 €



77 FOCO DE CINE O TEATRO MARCA LUMEX CON BASE, PRIMERA MITAD SIGLO XX.

En metal. Una luz. Base con ruedas. 116 cms. alt. (altura regulable) y 35 cms. diám.

Precio de salida: 225 €



79 PEQUEÑO RELOJ DE SOBREMESA FRANCÉS ESTILO LUIS FELIPE, PRIMERA MITAD SIGLO XIX.

En bronce dorado.
Maquinaria mini París con escape de cilindro y sin sonería.
Precisa revisión. Desperfecto en la esfera.
Sin llave ni péndulo.
19 x 15 x 5 cms.

Precio de salida: 200 €



83 GIANNI VERSACE (1946-1997). BOLSO DE HOMBRO "LA MEDUSA".

En piel marrón con medallón de la cabeza de Medusa también realizada en piel.
Interior con forro Versace.
24 x 20 x 6 cms.

Precio de salida: 350 €



80 FUENTE ESQUINERA CON AGUAMANIL, SIGLO XVIII.

En piedra de borgoña.
Dividida en tres partes.
172 x 89 x 72 cms. total.

Precio de salida: 6000 €



84 GRAN CANDELABRO ESPAÑOL, MED. SIGLO XX.

En bronce dorado.
Nueve brazos y diez luces.
84 cms. alt.

Precio de salida: 350 €



81 SIGUIENDO MODELOS DE PIERRE-PHILIPPE THOMIRE (1751-1843). PAREJA DE GRANDES CANDELABROS ESTILO IMPERIO, PRIMERA MITAD SIGLO XX.

En bronce dorado y mármol.
Ocho brazos y nueve luces.
Remate de antorcha.
Pequeños desperfectos.
Pierre-Philippe Thomire (París, 1751- 1843) fue importante escultor y bronceista francés que en 1776 abrió su propio taller y en 1785 fue nombrado bronceista oficial de la manufactura de porcelanas de Sèvres.
192 x 38 x 39 cms.

Precio de salida: 6000 €



85 GEORGES-LOUIS BONAME (1847-1919). RELOJ DE SOBREMESA FRANCÉS, CIRCA 1890-1900.

En bronce dorado con base en mármol.
Esfera en porcelana con numeración arábiga.
Maquinaria París con sonería de horas y medias.
En estado de marcha.
32 x 10,5 x 15,5 cms.

Precio de salida: 400 €



82 CARTIER. BOLSO DE MANO LÍNEA MUST "DOCTOR BAG".

En piel color burdeos con cremallera bidireccional con lengüetas de arrastre.
Bolsillo interior de cremallera, herrajes metálicos dorados y correas con botones a presión.
Pies dorados en la parte inferior y logo Cartier estampado en relieve.
Ligeros signo de uso.
24 x 30 x 19 cms. (sin asas).

Precio de salida: 400 €



86 RELOJ DE SOBREMESA FRANCÉS ESTILO XVI, FINALES SIGLO XIX-PPS. SIGLO XX.

En bronce dorado y porcelana rosa esmaltada estilo Sèvres.
Esfera en porcelana con números romanos y con iniciales S.F.
Maquinaria París con sonería de horas y medias. Maquinaria firmada "J.B.D."
Falta la tapa posterior. Precisa revisión.
33 x 25 x 12,5 cms.

Precio de salida: 400 €



87 PAREJA DE CANDELABROS CATALANES MODERNISTAS, FIN. SIGLO XIX

En hierro forjado.
Uno con brazo suelto.
52 cms. alt.

Precio de salida: 350 €



91 PAREJA DE GALGOS SENTADOS DECORATIVOS PARA JARDÍN, SIGLO XX.

Esculturas en piedra arenisca.
77 x 28 x 42 cms. aprox.

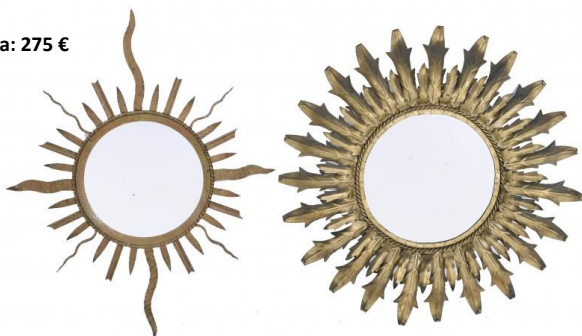
Precio de salida: 600 €



88 DOS ESPEJOS DE PARED ESPAÑOLES EN FORMA DE SOL, MED. SIGLO XX.

En metal dorado.
72 x 57,5 cms. y 66 x 66 cms.

Precio de salida: 275 €



92 PAREJA DE GRANDES CRATERÁS PARA JARDÍN TIPO MÉDICI, SIGLO XX

En hierro colado. Presentan restos de oxidaciones.
74 cms. alt. y 54 cms. diám. boca.

Precio de salida: 800 €



89 ESCUELA ESPAÑOLA, SIGLOS XIX-XX. "VIRGEN CON NIÑO" Y "DAMA".

Dos miniaturas enmarcadas. Una de ellas con marco en plata española punzonada. Una con desperfecto en el cristal. 8,5 x 7 cms y 8 x 6,5 cms.

Precio de salida: 150 €



93 PÉNDULO BALANCÍN "CARROZA", SIGLO XX.

En metal policromado.
52 x 13,5 x 39,5 cms.

Precio de salida: 120 €



90 LOEWE. BOLSA DE VIAJE, AÑOS 70.

En piel.
Cierre de cremallera. Con una asa.
Interior forrado en tela.
30 x 39 x 23 cms. aprox. sin asa.

Precio de salida: 450 €



94 ORGANILLO PORTÁTIL BARCELONÉS DE VICENTE LLINARES FAVENTIA, SEGUNDA MITAD SIGLO XX.

Caja en madera policromada y metal decorado con un panel de tela pintada.
Con rodillo y dos manivelas.
Contiene un repertorio de seis canciones que se cambian con una de las manivela.
Fabricado por juguetes musicales Faventia.
En estado de marcha.
44,5 x 42 x 34,5 cms.

Precio de salida: 375 €



95 ESCUELA FRANCESA, SIGLO XX. TRES MINIATURAS.

Pintadas al gouache siguiendo modelos iconográficos de Jean-Jacques Henner (1829-1905), François Bouchot (1800-1842) y Lebrun. Firmadas. Enmarcadas. 16 x 14 cms. mayor y 12 x 11,5 cms. menor.

Precio de salida: 275 €



96 PAREJA DE JARDINERAS, SIGLO XX.

En hierro fundido. 17 x 37 x 18 cms.

Precio de salida: 120 €



97 "BUSTO DE CABALLO", ESCULTURA PARA EXTERIOR O JARDÍN, SIGLO XX.

En fibrocemento. 40 cms. alt.

Precio de salida: 150 €



98 CAJA LICORERA DE VIAJE INGLESA, PRIMERA MITAD SIGLO XX.

Caja en madera con remates protectores en las cuatro esquinas y laterales en latón. Botellas en cristal tallado.

Asas en los laterales. Interior forrado y dividido en cuatro compartimentos para colocar las botellas. Desperfectos en alguna botella, en la cerradura y en el forrado interior.

Incluye llave, aunque no funciona. 22 x 19,7 x 19,7 cms. caja cerrada y 18 cms. alt. botella.

Precio de salida: 250 €



99 CENTRO DE MESA FRANCÉS ART NOUVEAU, PRIMER CUARTO SIGLO XX.

Montura en metal dorado y opalina. 18 cms. alt. y 20,5 cms. diám.

Precio de salida: 180 €



100 TARJETERO FRANCÉS ART NOUVEAU, PRIMER CUARTO SIGLO XX.

En bronce dorado y base en ónix. 20 x 25 x 11 cms.

Precio de salida: 275 €



101 WÜRTEMBERGISCHE METALLWAREN FABRIK (WMF). JARRA, CANDELERO Y "DOUBLE FRUIT" ALEMANES "JUGENDSTIL", PPS. SIGLO XX.

En metal plateado. Algunos con marcas en la base. Bibliografía de referencia: WMF - Art Nouveau Domestic Metalwork from Württembergische Metallwarenfabrik 1906, Württembergische MetallwareFabrik, Antique Collectors' Club, 1988, pág.52. 28 cms. alt. jarra, 8,5 x 8,5 x 11 cms. candelero y 18,5 x 37 x 15 cms. tarjetero.

Precio de salida: 300 €



102 PÉNDULO BALANCÍN "BARCO Y FARO DE MAR", SIGLO XX.

En metal policromado. 59 x 27 x 14 cms.

Precio de salida: 120 €



103 CHRISTIAN DIOR & TURA. GAFAS DE SOL "AVANT GARDE", AÑOS 60.

En metal y esmalte con decoración de piedras engastadas. Firmadas "Christian Dior".

TURA INC., fundada por Levoy, hizo la primera colaboración con Christian Dior en los años 60. Levoy fue uno de los defensores de las gafas como moda. Cuando TURA finalmente obtuvo la primera licencia de Dior produciría una serie de excelentes diseños de gafas.

Precio de salida: 2000 €



104 ANTIGUA CÁMARA CON FUELLE DE CARLOS CABRERA, FIN. SIGLO XIX

Cámara en madera de roble montada sobre base-caballote de caoba con herrajes de metal y varias manivelas para el ajuste de la cámara y base.

La cámara decoraba el estudio que el fotógrafo español Carlos Cabrera (Madrid, 1941-1993) tenía en la avenida Jose Antonio de la capital española durante los años 1965-1992. En este tiempo, Carlos fotografió a los actores y "vedettes" más famosos de la época como Norma Duval, Concha Velasco, Lina Morgan o Carlos Larrañaga, entre otros. También fotografió a actores y actrices de teatros importantes de Madrid y Barcelona.

A su muerte, las fotografías fueron donados al Centro de Documentación de Madrid.

El fuelle negro está en perfecto estado. En la parte inferior del trípode hay dos ruedas para desplazar la cámara. Le falta el objetivo.

136,5 cms. alt. total.

Precio de salida: 900 €



105 "ÁNGEL TROMPETERO", VELETA, SIGLO XX.

En hierro policromado. 167 x 99 cms.

Precio de salida: 200 €



106 GRAN GEODA DE AMATISTA SOBRE PEANA.

Piedra con unas medidas aproximadas de 30 x 56 x 27 cms. y peana en metal de 57 x 35 x 35 cms.

Precio de salida: 950 €



107 PORSCHE 911 2.2T

Granate con franja central dorada. Restauración completa. Llantas de aleación de 15". Asientos deportivos estilo buckets classic. Tapicería en cuero Camel y estampado clásico. Motor 2.2 T 125 CV Gasolina con 4.000 km. Año 1970
 Cambio manual de cinco velocidades y luces delanteras Rallye.
 Diseñado en 1964 con un motor de seis cilindros en horizontal "boxer".
 Long. 4.291 mm.
 Anchura 1.775 mm.
 Alto 1.310 mm.

Precio de salida: 60000 €



108 CRISTALERÍA FRANCÉSA ART DÉCO, SEGUNDO TERCIO SIGLO XX.

En cristal tallado.
Consta de licorera, seis copas de agua, seis copas de vino tinto, seis copas de vino blanco y seis copas de licor.
Un copa de agua con ligerísimo descantillado.
23 cms. alt. licorera.

Precio de salida: 200 €



112 JUEGO DE OCHO COPAS DE AGUA ESPAÑOLAS, DÉCADA DE 1960.

En cristal tallado. Se adjunta bandeja de otro juego en metal plateado trenzado y metacrilato negro. Una copa con ligero decantillado en la boca.
17 cms. alt. copas y 6,5 x 50x 30,5 cms. bandeja.

Precio de salida: 250 €



109 GRAN PEZ DECORATIVO ITALIANO, SIGLO XX.

En cristal de Murano.
37,5 x 52 x 28 cms.

Precio de salida: 350 €



113 TRES COPAS VENECIANAS, PRIMER TERCIO SIGLO XX.

En vidrio de Murano tallado y grabado con aplicaciones florales en el fuste.
Base circular.
29,5 cms. alt.

Precio de salida: 400 €



110 JUEGO DE DOCE COPAS DE CAVA DE BOHEMIA, SIGLO XX.

En cristal tallado y doblado color rubí.
23 cms. alt.

Precio de salida: 300 €



114 JUEGO DE OCHO COPAS DE CAVA FRANCESAS, DÉCADA DE 1940.

En cristal tallado. 12 cms. alt. y 10 cms. diám. boca.

Precio de salida: 180 €



111 JUEGO DE CINCO COPAS DE CAVA Y COPA FRANCESAS DE BACCARAT, SEGUNDA MITAD SIGLO XX.

En cristal tallado.
Cinco copas de un mismo juego y se añade copa de otro juego.
17,5 cms. alt.

Precio de salida: 350 €



115 JUEGO DE SEIS VASOS ITALIANOS DE MURANO, MED. SIGLO XX.

En cristal tallado de Murano.
12 cms. alt. y 8 cms. diám. boca.

Precio de salida: 250 €



116 JARRA Y FLORERO FRANCÉS DE SÈVRES, DÉCADA DE 1940 Y 1970.

En cristal tallado.
Jarra con decoración de fileteado dorado en la base y boca.
Sello en las bases.
37,5 cms. alt. jarra y 20 x 9 x 9 cms. florero.

Precio de salida: 250 €



117 JUEGO DE AGUA Y LICOR, MED. SIGLO XX.

En cristal tallado. Consta de jarra, licorera, ocho vasos de agua y ocho vasos licor.
Licorera sin tapón. 23 cms. alt. jarra y 10,5 cms. alt. vasos agua.

Precio de salida: 150 €



118 PEZ DECORATIVO, PROBABLEMENTE MALLORQUÍN, SIGLO XX.

En vidrio soplado.
Ligerísimo descantillado en la boca.
21 x 52 x 12 cms.

Precio de salida: 190 €



119 JEAN SALA (1895-1976). CENTRO DE MESA.

En cristal tallado traslúcido y grabado al ácido. Diseño de Jean Sala para "Cristallerie de Saint Louis". Firma y sello de cristalería "Saint Louis" grabados en la base. Jean Sala se convirtió en el director artístico de "Saint Louis" en 1937 y estuvo hasta el año 1944. 12,5 cms. alt. y 27,5 cms. diám.

Precio de salida: 475 €



120 TRES PECES DECORATIVOS, PROBABLEMENTE MALLORQUINES, SIGLO XX.

En vidrio soplado.
Uno con ligero descantillado en una aleta.
16 x 34 x 10 cms.

Precio de salida: 275 €



121 JOSEP MARIA GOL I CREUS (1897-1980). DOS VASOS, 1958 y 1964.

En cristal con decoración esmaltada. Firmados, dedicados y fechados. Piezas similares en el MNAC, Barcelona. 13,2 cms. alt. y 8,7 cms. diám. boca.

Precio de salida: 350 €



122 JOSEP MARIA GOL I CREUS (1897-1980). "PICASSO", VASO.

En cristal con decoración esmaltada.
Firmado y dedicado al gran pintor español Pablo Picasso.
13,5 cms. alt. y 7,5 cms. diám. boca.

Precio de salida: 250 €



123 JOSEP MARIA GOL I CREUS (1897-1980). CINCO VASOS.

En cristal con decoración esmaltada. Algunos firmados y fechados. 14,3 cms. alt. mayor y 11 cms. alt. menor. Piezas similares en el MNAC, Barcelona.

Precio de salida: 450 €



124 FRASCO DE PERFUME ART DÉCO, CIRCA 1930-1940.

En cristal tallado y grabado con la representación de Diana cazadora.
17 x 12 x 5 cms.

Precio de salida: 160 €



125 VAJILLA Y JUEGO DE CAFÉ ALEMÁN ESTILO ART DÉCO, MED. SIGLO XX.

En porcelana blanca con ribete decorativo en greca color plata. Consta de 24 platos llanos, 12 platos soperos, 12 platos postre, sopera, ensaladera, 3 bandejas longitudinales, bandeja circular, salsera, 2 bandejas aperitivo, 12 tazas consomé con sus 12 respectivos platos y juego de café con cafetera, lechera, azucarero y 11 tazas de café con 12 platos. Total 107 piezas. Marcas en la base. 16 cms. alt. sopera, 38 cms. long. bandeja mayor y 17 cms. alt. cafetera.

Precio de salida: 300 €



126 JUEGO DE GRAN CAJA Y PAREJA DE JARRONES ITALIANOS DE CAPODI

En porcelana esmaltada y dorada decorada con motivos de amorcillos jugando y montura en metal dorado. Marcas en la base. Tapas de los jarrones con rotura restaurada. 18 x 37 x 22 cms. caja y 48 cms. alt. jarrones.

Precio de salida: 1500 €



127 PAREJA DE PIÑAS DECORATIVAS ITALIANAS, MED. SIGLO XX.

En porcelana esmaltada de Bassano. Sello en las bases. 58 x 20,5 x 20,5 cms.

Precio de salida: 375 €



128 JOHANN MARESCH (1821-1914). GRAN JARRÓN AUSTRIACO ART NOUVEAU.

En terracota policromada y patinada. Marcas con numeración en la base. 60,5 cms. alt.

Precio de salida: 300 €



129 JARRÓN ESPAÑOL, MED. SIGLO XX.

En porcelana craquelada con base y boca en metal dorado. 38,5 cms. alt.

Precio de salida: 200 €



130 PAREJA DE JARRONES, PROBABLEMENTES FRANCESES, SIGLO XX.

En porcelana dorada con decoración de escenas costumbrista. Marca en las bases. 49,7 cms. alt.

Precio de salida: 600 €



131 PAREJA DE FIGURAS ALEMANAS, FIN. SIGLO XIX-PPS. SIGLO XX.

En porcelana Rudolstadt-Volkstedt. Marcas en la base. Ligera falta y pequeña rotura restaurada. 42 y 38,5 cms. alt.

Precio de salida: 400 €



132 DOS GRUPOS ALEMANAS DE MEISSEN, SEGUNDA MITAD SIGLO XIX- PRIMER CUARTO SIGLO XX.

En porcelana policromada, esmaltada y parcialmente dorada. Marca en la base y numerada. Una con pequeña rotura restaurada casi imperceptible en el brazo. 27,5 y 26 cms. alt.

Precio de salida: 800 €



133 "CAMPESINOS", PAREJA DE FIGURAS ALEMANAS FRANCESAS, MED. SIGLO XX.

En porcelana esmaltada.
Marcas en la base. Ligeras faltas.
22 y 20,5 cms. alt.

Precio de salida: 300 €



137 "AMORCILLOS PINTANDO", GRUPO ESCULTÓRICO ALEMÁN DE MEISSEN, SIGLO XIX-PRIMER CUARTO SIGLO XX.

En porcelana esmaltada.
Ligera falta.
15 x 15,5 x 11 cms.

Precio de salida: 300 €



134 "ESCENA GALANTE", GRUPO ALEMÁN, SEGUNDA MITAD SIGLO XX.

En porcelana esmaltada con marca de Rudolstadt-Volkstedt.
Rotura restaurada. 35 x 57 x 30,5 cms.

Precio de salida: 1200 €



138 "ESCENA GALANTE", GRUPO ESCULTÓRICO FRANCÉS, PRIMERA MITAD SIGLO XX.

En porcelana Paris.
Con marca.
Base en madera dorada.
Pelo restaurado en la base.
Alguna falta.
23 x 27 x 24 cms.

Precio de salida: 400 €



139 GRAN PLATO FRANCÉS, SEGUNDA MITAD SIGLO XX.

En loza.
Marcas en la base.
Pequeño desperfecto en el reverso.
52 cms. diám.

Precio de salida: 100 €



135 "JOVEN CON NIÑO SÁTIRO", ESCULTURA ART DÉCO, 1930-1940.

En cerámica vidriada color azul.
28 x 16 x 61 cms.

Precio de salida: 200 €



136 "FAMÍLIA", GRUPO ESCULTÓRICO ALEMÁN DE MEISSEN, SIGLO XIX-PRIMER CUARTO SIGLO XX.

En porcelana esmaltada.
22 x 18,5 x 15 cms.

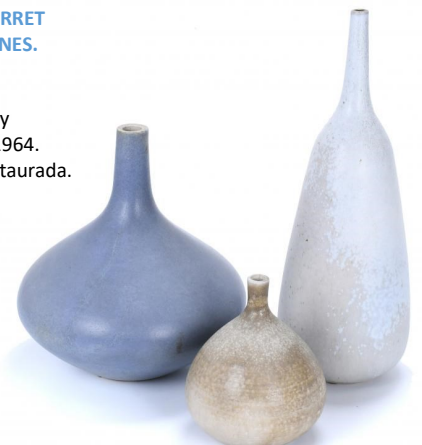
Precio de salida: 250 €



140 ANTONI CUMELLA I SERRET (1913 - 1985). TRES JARRONES.

En gres esmaltado.
Firmados "Cumella Serret" y fechados en 1954, 1956 y 1964.
Uno de ellos con rotura restaurada.
40, 27 y 15,5 cms. alt.

Precio de salida: 1200 €



141 GRAN JARRÓN FRANCÉS DE SÈVRES, PPS. SIGLO XX.

En porcelana azul cobalto con motura y asas en bronce dorado. Base en madera tallada y dorada. Decorado con escenas galantes firmadas "Lucot Brunery". Tapa con marca. Rotura restaurada y pequeña abolladura. 133 cms. alt. parox. jarrón y 87 cms. alt.; 47 cms. diám. base-columna.

Precio de salida: 6000 €



142 LÁMPARA TECHO TIPO FAROL EN FORMA DE ESTRELLA, SIGLO XX.

En metal y combinando piezas de cristal de diferentes colores.
Una luz.
70 cms. alt. y 39 cms. diám.

Precio de salida: 200 €



147 VERRERIES SCHNEIDER. CHARLES SCHNEIDER (1881-1953). LÁMPARA DE TECHO FRANCESA, CIRCA 1920-1930.

En hierro forjado y pasta de vidrio jaspeado.
Tres luces en tulipas y una luz en plafón.
Firmada "SCHNEIDER" en el plafón.
89 cms. alt. total y 35 cms. diám. plafón.

Precio de salida: 350 €



143 LÁMPARA DE TECHO ESPAÑOLA, PRIMERA MITAD SIGLO XX.

En metal dorado con prismas y pendeloques en cristal tallado.
Doce luces.
82 cms. alt. y 63 cms. diám.

Precio de salida: 200 €



148 LÁMPARA DE TECHO ESPAÑOLA, SIGLO XX.

En bronce dorado con sartas de cuentas, prismas y tubos en cristal tallado.
Alguna falta.
Cinco brazos y seis luces.
152 cms. alt. y 66 cms. diám.

Precio de salida: 500 €



144 LÁMPARA DE TECHO ESPAÑOLA, SEGUNDA MITAD SIGLO XX.

En bronce dorado con sartas de cuentas y prismas en cristal tallado.
Cinco brazos y cinco luces.
80 cms. alt. y 63 cms. diám.

Precio de salida: 250 €



149 LÁMPARA DE TECHO MALLORQUINA, SIGLO XX.

En cristal.
Seis luces y seis brazos.
56 cms. alt. y 54 cms. diám.

Precio de salida: 350 €



145 LÁMPARA DE TECHO ESPAÑOLA, MED. SIGLO XX.

En cristal tallado.
Una luz.
75 cms. alt. y 31 cms. diám.

Precio de salida: 200 €



150 LÁMPARA DE TECHO FRANCESA ESTILO LUIS XIV, FIN. SILGO XIX-PPS. SIGLO XX.

En bronce dorado.
Seis luces y seis brazos.
99 cms. alt. y 79 cms. diám.

Precio de salida: 200 €



146 GRAN LÁMPARA DE TECHO ESPAÑOLA, SIGLO XX.

Con sartas, prismas y pendeloques en cristal tallado y facetado de Baccarat.
Algún desperfecto.
Doce luces.
110 cms. alt. y 74 cms. diám. aprox.

Precio de salida: 450 €



151 LÁMPARA DE TECHO TIPO FAROL, SIGLO XX.

En metal dorado y cristal.
Una luz.
103 cms. alt. aprox.

Precio de salida: 200 €



152 LÁMPARA DE TECHO DE GAS, FIN. SIGLO XIX-PPS. SIGLO XX.

En bronce dorado con tres tulipas en vidrio policromo.
Tres luces.
73 cms. alt. y 58 cms. diám. aprox.

Precio de salida: 200 €



157 PAREJA DE APLIQUES FRANCESES, FIN. SIGLO XIX-PPS. SIGLO XX.

En bronce dorado con prismas en cristal tallado.
Cinco luces y cinco brazos.
Faltan algunos prismas.
Enmarcados en madera.
42 x 19 x 20 cms.
enmarcados y 30 cms. alt.
apliques.

Precio de salida: 225 €



153 LÁMPARA DE SOBREMESA, PRIMERAS DÉCADAS SIGLO XX.

En madera tallada, policromada y patinada.
Una luz.
Se adjunta pantalla.
Electrificación revisada.
75 cms. alt. lámpara sin pantalla.

Precio de salida: 250 €



158 SIGUIENDO MODELOS DE DEMÉTRE CHIPARUS (1886 – 1947). LÁMPARA DE PIE, CIRCA 1950-1960.

En mármol.
Una luz.
Algunos desperfectos en el mármol.
125 x 74,5 x 23 cms.aprox.

Precio de salida: 575 €



154 LÁMPARA DE SOBREMESA ESTILO ORIENTAL, MED. SIGLO XX.

En metal policromado y con escenas chinas.
Base en madera.
Una luz.
Se adjunta pantalla.
62 cms. alt.

Precio de salida: 300 €



159 PAREJA DE LÁMPARAS DE SOBREMESA ITALIANAS, MED. SIGLO XX.

Base en cristal tallado probablemente de Murano.
Se adjunta pantallas originales.
Una luz cada una.
Electrificación revisada.
47 cms. alt. lámparas y 66,5 cms. alt. total con pantalla.

Precio de salida: 250 €



155 LÁMPARA DE SOBREMESA ESPAÑOLA, MED. SIGLO XX.

En estuco policromado.
49 x 47 x 14 cms.

Precio de salida: 350 €



160 LÁMPARA DE SOBREMESA FRANCESA ART NOUVEAU, PPS. SIGLO XX.

En bronce dorado con tulipa de cristal mateado.
Una luz.
Electrificación revisada.
44,5 cms. alt.

Precio de salida: 225 €



156 LÁMPARA DE SOBREMESA FRANCESA ART DÉCO, SEGUNDO TERCIO SIGLO XX.

En cobre y base en madera.
Electrificación revisada.
Una luz.
47 cms. alt. y 31 cms. diám. boca.

Precio de salida: 225 €



161 LÁMPARA DE SOBREMESA ESPAÑOLA, SIGLO XX.

En madera tallada y policromada en forma de jarrón con asas.
Una luz.
Funciona correctamente.
Alguna fisura y desprendimiento de la policromía.
59,5 cms. alt. total.

Precio de salida: 500 €



162 ALFOMBRA ORIENTAL, MED. SIGLO XX.

En lana. Faltan algunos flecos. 208 x 122 cms.

Precio de salida: 150 €



166 ALFOMBRA DE PASILLO TURCA, SIGLO XX.

En seda. 190 x 97 cms. total.

Precio de salida: 500 €



163 ALFOMBRA PERSA, SIGLO XX.

En seda. 244 x 146 cms.

Precio de salida: 500 €



167 ALFOMBRA PERSA, SIGLO XX.

En seda. Faltan algunos flecos. 224 x 137 cms. total.

Precio de salida: 500 €



164 ALFOMBRA PERSA, SIGLO XX.

En seda. 210 x 128 cms. total.

Precio de salida: 500 €



168 MESA CASTELLANA, SIGLO XVII.

En nogal con fiadores en hierro y patas en talla de lentejas. Antigua presencia de agujeros de xilófagos. 78,5 x 111 x 67,5 cms.

Precio de salida: 800 €



165 ALFOMBRA PERSA, SIGLO XX.

En lana. Faltan algunos flecos. 220 x 128 cms. total.

Precio de salida: 500 €



169 PAREJA DE ESPEJOS DE PARED ALFONSINOS, FIN. SIGLO XIX-PPS.

Marcos en madera estucada, dorada y ebonizada. Luna con desperfectos. Ligeros desperfectos. 71 x 77 x 9 cms.

Precio de salida: 800 €



170 JUEGO DE SEIS BUTACAS INGLÉSAS ESTILO REGENCY, SIGLO XX.

En caoba con asiento y parte del respaldo en rejilla. 85 x 53 x 60 cms.

Precio de salida: 300 €



174 CÓMODA PROVENZAL FRANCESA, SEGUNDA MITAD SIGLO XIX.

En nogal tallado con motivos al estilo rococó. Tiradores en bronce. 89 x 117 x 57 cms.

Precio de salida: 350 €



171 MESA INGLESA, SIGLO XIX.

En madera tallada con dos cajones frontales. Con ruedas. Pequeños desperfectos. 73 x 114 x 65 cms.

Precio de salida: 400 €



175 CONSOLA, PROBABLEMENTE FRANCESA, SEGUNDA MITAD SIGLO XX.

Soporte en hierro forjado y policromado con sobre en mármol. 81 x 145,5 x 43 cms.

Precio de salida: 450 €



172 MESA DE ESCRITORIO DOBLE, SIGLO XIX.

En caoba con fieltro de color granate. Con cajones y sobre abatible. 112 x 128 x 63 cms.

Precio de salida: 900 €



176 ESCRITORIO INGLÉS "DAVENPORT" ESTILO NEOCLÁSICO, FIN. SIGLO XIX

En palisandro con decoración de marquetería floral. Tapa escritorio abatible y con tintero en la parte superior. Con cuatro cajones en un lateral y en el otro con cajones falsos. Algunos desperfectos en las cerraduras y con restauración. 92 x 53 x 54 cms.

Precio de salida: 250 €



173 CABINET INGLÉS ESTILO GEORGIANO, FIN. SIGLO XIX-PPS. SIGLO XX.

En madera de raíz y caoba. Tiradores en metal dorado. Con ruedas. Rotura restaurada en una pata. 156 x 105 x 46 cms.

Precio de salida: 350 €



177 MUEBLE AUXILIAR SIRIO PARA EL MERCADO INGLÉS, SIGLO XIX.

En raíz de tuya con decoración de taracea. Algunos desperfectos. 66 x 45 x 31 cms. cerrado.

Precio de salida: 500 €



178 ESPEJO DE PARED ESTILO NAPOLEON III, SIGLO XX.

Marco en madera tallada, estucada y dorada.
Roturas restauradas y pequeñas faltas.
134 x 85 cms.

Precio de salida: 350 €



182 MESA DE COMEDOR ESPAÑOLA, SEGUNDA MITAD SIGLO XX.

En nogal tallado y policromado con cuatro patas en forma de faunos o sátiros.
Presenta antiguos agujeros de xilófagos.
79 cms. alt. y 140 cms. diám.

Precio de salida: 700 €



179 PIERRE LOTTIER (FRANCIA, SIGLO XX). CONSOLA DE PARED.

En madera tallada, policromada y dorada. Sobre simulando mármol.
Firma estampillada. 114 x 194 x 37 cms.

Precio de salida: 650 €



183 MESA BANDEJA DE CENTRO ESPAÑOLA, SIGLO XX.

En madera lacada en rojo con decoración floral.
Desperfectos restaurados.
50 x 82 x 64 cms. mesa y 82 x 65 cms. bandeja.

Precio de salida: 150 €



180 PIERRE LOTTIER (FRANCIA, SIGLO XX). BUTACA.

En madera lacada y dorada con escenas de angelotes.
Desperfectos en la parte inferior del asiento.
84 x 53 x 49 cms.

Precio de salida: 200 €



184 MESITA ITALIANA, SIGLO XVII.

En madera tallada con incrustaciones de hueso "GRAND TOUR" en el sobre.
Patas en lira y fiadores en hierro.
Faltas.
64 x 72,5 x 51,5 cms.

Precio de salida: 400 €



181 PEQUEÑO ESPEJO CORNUCOPIA ESPAÑOL, SIGLO XX.

Marco en madera tallada y dorada.
67 x 34 cms.

Precio de salida: 250 €



185 CONSOLA FRANCESA ESTILO LUIS XVI, SEGUNDA MITAD SIGLO XX.

En madera tallada y dorada.
Patas unidas por chambrana centrada por animal.
Sobre en mármol.
Mármol con roturas restauradas.
82,5 x 125,5 x 50 cms.

Precio de salida: 500 €



186 JAYME RIBATALLADA Y ANDRÉS PUIG. PIANO DE MESA BARCELONÉS,

En caoba.
Con mecanismo tipo Clementi.
Pedal de sordina y reverberación de rodilla.
Precisa repaso. Sin llave.
Desperfectos y falta un pedal de tres.
79,5 x 131,5 x 49,5 cms. cerrado.



Precio de salida: 500 €

190 MUEBLE VITRINA ESPAÑOLA ESTILO DIECIOCHESCO, MED. SIGLO XX.

En nogal con marquetería de boj y tiradores en bronce dorado.
Vitrina interior con dos estantes de cristal.
Falta un tirador, pero lo conserva.
131 x 129 x 45 cms. vitrina y 76,5 x 143 x 55 cms. parte inferior.



Precio de salida: 450 €

187 ARQUILLA, SIGLO XVII.

En ébano y hueso.
Con asas. Sin llave.
Ligeros desperfectos.
27 x 43 x 25 cm.



Precio de salida: 900 €

191 CÓMODA ESCRITORIO INGLÉS ESTILO GEORGIANO, FIN. SIGLO XIX.

En caoba con decoración en marquetería.
Tiradores en metal dorado.
113 x 119 x 54 cms.



Precio de salida: 700 €

188 CANTERANO CATALÁN, SIGLO XIX. SIGUIENDO MODELOS DEL SIGLO XVIII.

En nogal tallado con bocallaves en metal dorado.
Algunos desperfectos y presencia de antiguos agujeros de xilófagos.
107,5 x 86 x 51 cms.



Precio de salida: 650 €

192 ESCRITORIO DE SOBREMESA ESPAÑOL, SIGLO XVIII CON TRANSFORMA

En nogal con fileteados en boj y madera ebonizada. Placas en carey. No conserva los dos tiradores inferiores. 31 x 45,5 x 28 cms.



Precio de salida: 550 €

189 PEQUEÑO ESCRITORIO ESTILO ORIENTAL, TERCER CUARTO SIGLO XX.

En madera lacada y policromada.
107,5 x 85 x 41,5 cms.



Precio de salida: 400 €

193 CÓMODA-ESCRITORIO ISABELINA, TERCER CUARTO SIGLO XIX.

En caoba con decoración de marquetería en zinc y latón.
Una parte de la marquetería es posterior.
Sin llave.
109 x 116 x 60 cms.



Precio de salida: 450 €

194 CONSOLA FRANCESA
ESTILO IMPERIO, FIN. SIGLO XIX
-PPS. SIGLO XIX.

En caoba con aplicaciones en metal dorado.
Cajón en cintura flanqueado con dos pequeños cajones en cada lado. Frente con cuatro columnas.
Sin llave.
76 x 124 x 57,5 cms.

Precio de salida: 2750 €



198 COLUMNA PEANA ESPAÑOLA
ESTILO FERNANDINO, SIGLO XX.

Caoba.
Sobre en mármol.
Presenta armario con dos estantes en el interior, uno de mármol.
76,5 cms. alt y 41 cms. diám.

Precio de salida: 300 €



195 CÓMODA VITRINA
ESPAÑOLA ESTILO HOLANDÉS,
MED. SIGLO XX.

En caoba con decoración en marquetería de maderas finas.
Remate con escudo e iniciales de la antigua familia propietaria "FR". Patas en garra de león.
Llave sólo vitrina.
Con transformaciones posteriores.
247 x 210 x 65 cms. aprox.

Precio de salida: 1300 €



199 MUEBLE ESTILO BIEDERMEIER,
MED. SIGLO XX.

En caoba, haya en el interior y madera ebonizada con aplicaciones en bronce dorado y marquetería.
187 x 109 x 55 cms.

Precio de salida: 700 €



200 ARMARIO VITRINA
ESPAÑOL, MED. SIGLO XX.

En madera policromada y dorada.
Vitrina superior con balda de cristal en el interior y dos puertas en la parte inferior.
Algunos desperfectos.
154 x 138 x 36 cms.

Precio de salida: 300 €



196 PEANA ESTILO ART NOUVEAU,
SIGLO XX.

En madera tallada con decoración de motivos florales dorados.
Sobre en mármol.
110 x 26 x 25,5 cms.

Precio de salida: 200 €



197 MUEBLE "TALLBOY" AL ESTILO
GEORGIANO, SEGUNDA MITAD
SIGLO XX.

En nogal.
Sin llave.
194 x 109 x 49 cms. total.

Precio de salida: 300 €



201 JUEGO DE SEIS SILLONES
"VOLTAIRE", MED. SIGLO XX.

En caoba tintada.
109,5 x 62 x 61 cms.

Precio de salida: 250 €



202 CÓN SOLA ESTILO LUIS XV, MED. SIGLO XX.

En madera tallada y dorada con decoración de rocallas. Sobre en mármol negro. 90,5 x 126 x 56,5 cms.

Precio de salida: 850 €



206 "TALL BOY "ESPAÑOL SIGUIENDO MODELOS GUILLERMO Y MARÍA DE FINALES SIGLO XVII, SEGUNDA MITAD SIGLO XX.

En nogal con decoración en marquetería. 164 x 101 x 41,5 cms.

Precio de salida: 300 €



203 CANTERANO CATALÁN, SIGLO XVIII.

En nogal con decoración de marquetería de boj. Desperfectos, faltas y presenta antiguos orificios de xilófagos. Sin llave. 119 x 118 x 60 cms.

Precio de salida: 1000 €



207 ESPEJO ESPAÑOL TIPO "TRUMEAU", MED. SIGLO XX.

Marco en madera tallada, calada y dorada. Parte superior con óleo sobre lienzo de la escuela española del siglo XX. 156 x 70 cms.

Precio de salida: 200 €



204 PAREJA DE ESPEJOS TIPO "TRUMEAU" ESTILO LUIS XVI, SIGLO XX.

En caoba y madera ebonizada. Alguna falta y desperfecto. 149,5 x 54 x 5,5 cms.

Precio de salida: 750 €



208 CÓMODA ISABELINA MALLORQUINA, CIRCA 1830-1840.

En caoba, palma de caoba y palisandro con decoración en marquetería de limoncillo. Algunos desperfectos. Sin llave. 105 x 139 x 61,5 cms.

Precio de salida: 600 €



205 ESPEJO CORNUCOPIA ESPAÑOL, SIGLO XIX.

Marco en madera tallada, calada y dorada. Espejo biselado. Roturas restauradas. 133 x 81 cms.

Precio de salida: 450 €



209 GRAN ESPEJO DE PARED FRANCÉS, PPS. SIGLO XX.

Marco en madera estucada y dorada con motivos vegetales. Roturas restauradas y algunas pérdidas. 117 x 93 cms.

Precio de salida: 350 €



210 ESPEJO DE PARED ESPAÑOL, PPS. SIGLO XX.

Marco en madera tallada y dorada con copete tallado de rocallas y jarrón floral. Algunas faltas y roturas restauradas. Desperfectos en la luna. Alguna transformación a posterior. 128 x 88 cms.

Precio de salida: 600 €



214 ARMARIO CATALÁN, SEGUNDA MITAD SIGLO XVIII.

En nogal con decoración de incrustaciones en boj. 224 x 163 x 65 cms.

Precio de salida: 800 €



211 MESA ESCRITORIO FRANCÉS NAPOLEÓN III ESTILO LUIS XV, SEGUNDA MITAD SIGLO XIX.

Estructura en roble con madera de palisandro y decoración en marquetería. Presenta aplicaciones en bronce dorado en todo el perfil de hojas. Patas "cabriolé" calzadas en metal dorado. Dos cajones frontales. Algunas pequeñas faltas en la marquetería. Sin llave. 75 x 90 x 51 cms.

Precio de salida: 2500 €



215 MESA AUXILIAR ESTILO NEOCLÁSICO, SIGLO XX.

En madera tallada y patinada con ornamento decorativo pintado de guirnalda. Cajón en cintura. Sin llave. 61,5 x 53,5 x 38,5 cms.

Precio de salida: 750 €



212 VITRINA FRANCESA ESTILO IMPERIO, SIGLO XX.

En caoba con puertas acristaladas y aplicaciones en metal dorado. Con diferentes estantes en su interior. Pequeño deperfecto en el cristal de la puerta. 202 x 122 x 34 cms.

Precio de salida: 2500 €



216 CÓMODA CATALANA DE "CASTELLET", ÚLTIMO CUARTO SIGLO XVIII.

En nogal con fileteados en boj. Sin llave. 108 x 124 x 60 cms.

Precio de salida: 600 €



213 CÓMODA FRANCESA ESTILO NEOCLÁSICO, SIGLO XX.

En madera tallada y patinada con tiradores en metal. Sin llave. 97 x 124 x 61 cms.

Precio de salida: 1200 €



217 SOFÁ FRANCÉS ESTILO DIRECTORIO, SIGLO XX.

En madera tallada y policromada. Patas en estípite y brazos rematados en volutas. 104 x 170 x 62 cms.

Precio de salida: 1200 €



218 LIBRERÍA ESTANTERÍA BARCELONESA, CIRCA 1900.

En madera tallada y patinada. 92,5 x 96,5 x 37 cms.

Precio de salida: 650 €



219 GRAN MARCO, PROBABLEMENTE SIGLO XVIII-XIX, ENMARCANDO ESTANTERÍA DE ÉPOCA POSTERIOR.

Marco en madera tallada y calada. Estantería de pie en madera con diferentes compartimentos. 220 x 137 x 38 cms. total y 170 x 137 cms. marco.

Precio de salida: 1800 €



220 FRENTE DE CHIMENEA ESTILO NEOCLÁSICO, SIGLO XX.

En madera tallada. 112 x 145 x 26 cms.

Precio de salida: 1200 €



221 INTERIOR DE CHIMENEA, SIGLO XIX.

En hierro colado con decoración vegetal. 85 x 108 x 14 cms.

Precio de salida: 450 €



222 CONSOLA FRANCESA ESTILO LUIS XVI, FIN. SIGLO XIX-PPS. SIGLO XX.

En madera tallada, policromada y dorada con sobre en mármol. Antiguos agujeros de xilófagos. 96 x 109 x 43,5 cms.

Precio de salida: 2500 €



223 JUEGO DE CUATRO GRANDES BUTACAS CON REPOSABRAZOS INGLÉSAS ESTILO REINA ANA, SIGLO XX

En nogal con asientos y respaldos tapizados. 122 x 70 x 65 cms.

Precio de salida: 3000 €



224 DOS GRANDES ESPEJOS CORNUCOPIAS ESPAÑOLES ESTILO DIECIOCHESCO, SIGLO XIX.

Marcos en madera tallada, policromada y dorada. Rematados por grandes copetes y guirnaldas de flores. Lunas azogada. 161 x 107 cms.

Precio de salida: 4500 €



225 ESCRITORIO ALEMÁN DE NÚREMBERG, SIGLO XVI.

En nogal con decoración en marquetería de maderas finas. El escritorio presenta transformaciones posteriores. Bufetillo del siglo XX siguiendo los modelos del siglo XVIII con fiadores de hierro forjado y patas de lira. Algunas faltas. 66 x 94 x 40 cms. cerrada y 71,5 x 97,5 x 60 cms. bufetillo.

Precio de salida: 10000 €



226 ESCUELA CATALANA, MED. SIGLO XX.
"BUSTO DE UNA JOVEN".

Escultura en terracota.
39 x 34 x 17,5 cm.

Precio de salida: 300 €



227 MANOLO HUGUÉ (1872-1945).
"VIRGEN CON EL NIÑO", C. 1927.

Relieve en terracota.
En el reverso, sello estampillado de la casa Serra.

Procedencia: regalo del artista al padre del actual propietario.

Bibliografía de referencia: Montserrat Blanch, "Manolo", Barcelona, Polígrafa, 1972, p. 128, nº cat. 231.

Agradecemos la colaboración de Jordi Serra Moragas (Masia Museu Serra de Cornellà de Llobregat), imprescindible en la catalogación de esta pieza.

13,5 x 13,5 x 2 cms.

Precio de salida: 500 €



228 SEGÚN ALBERT HINRICH
HUSSMANN (1874-1946).
"CABALLO".

Busto en bronce.
Con firma y numeración 1607/1.
29 x 30 x 10 cm.

Precio de salida: 450 €



229 ESCUELA ESPAÑOLA, SIGLO XX.
VIRGEN CON NIÑO.

Escultura en madera tallada y policromada enmarcada en una capilla en madera tallada. Presencia de antiguos orificios de xilófagos.
34 x 10 x 6,5 cms. escultura y 70 x 45,5 x 20 cms. capilla.

Precio de salida: 150 €



230 SIGUIENDO MODELOS DE
FRANÇOIS POMPON (1855-1933).
"FOCA".

Escultura en bronce.
Con firma "Pompon".
47 x 46 x 32 cm.

Precio de salida: 350 €



231 ESCUELA ESPAÑOLA, TERCER
SIGLO XVIII. "NIÑO JESÚS EN
ACTITUD DE BENDECIR".

Escultura en madera tallada y policromada. Pedestal en madera tallada y dorada con decoraciones de querubines.

Indumentaria y vitrina de época posterior.

54 cms. alt. escultura, 18 x 31 x 26 cms. base y 82 x 48,5 x 37 cms. vitrina.

Precio de salida: 500 €



232 MARTÍ LLAURADÓ I MARISCOT
(BARCELONA, 1903-1957) "RETRATO D

Busto en bronce. Firmado. Con peana en mármol. Se trata del busto más conocido de este escritor, ya que existen otros ejemplares en el Institut del Teatre de Barcelona y en el Ateneu Barcelonès; probablemente, este último -donado por su hijo a esta institución- fuera el que aparece reproducido en las primeras páginas de sus "Memòries" (Barcelona, Editorial Aedos, 1954).

Bibliografía de referencia: "Martí Llaurador", Barcelona, Palau Moja-Ajuntament de Barcelona, 1993, p. 40, nº cat. 57.

36 x 15 x 16,5 cm. (total).

Precio de salida: 450 €



233 MANOLO HUGUÉ (1872-1945).
"MATERNIDAD", C. 1927.

Firmada.
En la base, sello estampillado de la casa Serra.
Procedencia: regalo del artista al padre del actual propietario.

Bibliografía de referencia: Montserrat Blanch, "Manolo", Barcelona, Polígrafa, 1972, p. 112, nº cat. 192.

Agradecemos la colaboración de Jordi Serra Moragas (Masia Museu Serra de Cornellà de Llobregat), imprescindible en la catalogación de esta pieza.

Precio de salida: 1200 €



234 ANTONIO CAMPUZANO SOLANS (1919-1988). "DESNUDO FEMENINO", 1948

Firmada y fechada.
Monumental escultura en terracota, siguiendo modelos griegos.
202 x 67 x 42 cm.

Precio de salida: 1500 €



238 ESCUELA ESPAÑOLA, SIGLO XVI. SANTO.

Escultura en madera tallada y policromada.
Desperfectos.
95 cms. alt.

Precio de salida: 600 €



235 CASA HOYOS, ESTEVA Y CIA. (FIN. SIGLO XIX-PPS. SIGLO XX). "AVE MARIA" Y "VENITE AD ME".

Dos plafones en estuco policromado. Numerados los modelos (1109 y 1141) y con sello estampillado del taller en los laterales. Bibliografía de referencia: Teresa -M. Sala-Xavier Jové, 'Hoyos, Esteva i Cia, un taller a l'ombra de Gaudí', Enric Ciurans-Nuria Peist (eds.), "La dimensió escènica de la ciutat moderna. Les condicions de l'oblit i del reconeixement", Barcelona, Edicions de la Universitat de Barcelona, 2019, pp. 265-307.
98 x 62 cms.



Precio de salida: 350

236 JAVIER MEDINA CAMPENY (1943). "PALMA", 1975.

Bronce patinado y latón.
Pieza única.
201 x 52 x 69 cm.

Precio de salida: 1200 €



237 JOSEP CLARÀ (1878-1958). "HOMBRE DESNUDO", 1935.

Escultura en bronce con base.
Firmada.
Bibliografía de referencia: Cristina Rodríguez-Samaniego, "Al taller de Josep Clarà: els guixos d'un escultor irrepètible", Barcelona, MEAM-Fundació de les Arts i els Artistes, 2016, p. 301, nº cat. 39.
68 x 20 x 14 cm escultura con base

Precio de salida: 1400 €



239 ESCUELA ESPAÑOLA, SIGLO XVII. "ÁNGEL MÚSICO".

Escultura en madera tallada y policromada.
Presenta antiguos orificios de xilófagos.
46 x 18 x 11 cms.

Precio de salida: 350 €



240 JORDI PUIGGALÍ I CLAVELL (1922-2018). "MATERNIDAD", 1952.

Escultura en estuco con base.
Firmada y fechada.
Con desperfectos y restauraciones.
65 x 25 x 27 cm.

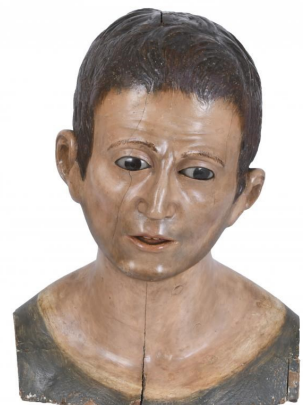
Precio de salida: 300 €



241 ESCUELA ESPAÑOLA, SIGLO XVII. "BUSTO MASCULINO".

Escultura en madera policromada.
Presenta grietas y pequeñas restauraciones.
36 x 26 x 21 cm.

Precio de salida: 6000 €



242 JOSEP GRANYER Y GIRALT (1899-1983) "DESNUDO FEMENINO DE PIE"

Escultura en bronce con peana en mármol negro.

Firmada.
Con firma de la "Fundición Bechini".
49,5 x 16,5 x 95 cm escultura con peana.

Precio de salida: 350 €



246 ESCUELA ALEMANA, DÉCADA DE 1970. Composición floral.

Plafón en fibra de vidrio.
149,5 x 99 x 3 cm.

Precio de salida: 1500 €



243 MANOLO HUGUÉ (1872-1945). "COGIDA", C. 1942.

Escultura en bronce con peana en mármol.

Bibliografía de referencia: Montserrat Blanch, "Manolo", Barcelona, Polígrafa, 1972, p. 248, nº 563; Montserrat Blanch, "Manolo. Presencias de nuestro tiempo", Barcelona, Galería René Métras, 1972, nº cat. 34; y "Manolo Hugué", Barcelona, Fudanció Caixa de Catalunya-Ajuntament de Barcelona, 1990, p. 144 (nº cat. 99).
3 x 7 x 3 cm. escultura; 2,1 x 11,9 x 8 cm. peana.



Precio de salida: 500 €

247 ENRIC CASANOVAS ROY (1882-1948). "CABEZA DE MUJER", C. 1915.

Busto en mármol con peana en mármol rosado. Firmado.

Exposición y bibliografía: "Enric Casanovas", Barcelona, Palau de la Virreina, Barcelona, 1984-1985, p. 55, nº cat. 11. (repr.).
Bibliografía de referencia: Manuel Abril, "Enrique Casanovas", Madrid, Tipografía Artística-Estrella, 1923, lám. nº 8.
39 x 21 x 24 cm. busto; 9 x 37,5 x 25,7 cm. peana.

Precio de salida: 3000 €



244 ESCUELA ITALIANA, SIGLO XIX. SEGUIDOR DE ANTONIO CANOVA (1757-1822). "MAGDALENA PENITENTE".

Escultura en alabastro con restauraciones.

A partir de las versiones originales de Antonio Canova (1793-1796, Musei di Strada Nuova-Palazzo Doria Tursi, Génova; y 1808-1809, Hermitage, San Petersburgo).
La escultura está suelta de la base.
32 x 19 x 22 cm.

Precio de salida: 300 €



248 LORENZO VERGNANO CAMBIANO (1850-1910). "LA NUIT".

Escultura en terracota policromada. Firmada y numerada 474 en la parte posterior.

Titulada en una placa frontal.
58 x 34 x 25 cm.

Precio de salida: 350 €



245 ESCUELA ESPAÑOLA, SIGLO XVII. PAREJA DE NIÑOS.

Dos esculturas en madera tallada y policromada.

Desperfectos y faltas.
63 y 61 cms. alt. aprox.

Precio de salida: 800 €



249 EUGENIO BATTIGLIO (XIX-XX). "NIÑA LEYENDO".

Escultura en alabastro. Firmada en un lateral. Con visibles restauraciones.
53 x 16 x 27 cm.

Precio de salida: 500 €



250 ESCUELA HOLANDESA O FLAMENCA (SIGLOS XIX-XX). "JOVEN DISFRADA DE PIERROT".

Escultura en bronce con columna en mármol.
Con firma ilegible (¿David de Gheert?).
Desperfectos en la columna.
50 x 26 x 19,5 cm. escultura; 106 cm. alt. columna.

Precio de salida: 700 €



254 ESCUELA CATALANA, MED. SIGLO XX. "BUSTO DE NIÑA".

Busto en terracota.
Base en madera.
Con firma ilegible.
29 x 18 x 16 cm. y 8 x 11 x 11 cm. base.

Precio de salida: 250 €



251 ESCUELA ESPAÑOLA O FRANCESA, PRIMERA MITAD SIGLO XX. "FRINÉ".

Escultura en bronce.
A partir de la escultura conservada en el Musée du Louvre, París.
72 cms. alt. y 28,5 cms. diám.

Precio de salida: 400 €



255 ESCUELA ESPAÑOLA, SIGLO XX. "EL VERANO".

Bajorrelieve en bronce patinado. Con firma "M. Benlliure". A partir del modelo original de Mariano Benlliure de 1916, que formaba parte de una serie de las cuatro estaciones: un ejemplar conservado en el Museo de Bellas Artes de Valencia. Bibliografía de referencia: Violeta Montoliu, "Mariano Benlliure", Valencia, Generalitat Valenciana, 1997, p. 372, nº cat. 316.
23 x 66 x 1,5 cm.

Precio de salida: 325 €



252 MANOLO HUGUÉ (1872-1945). "DESNUDO FEMENINO".

Relieve en bronce con peana de mármol negro. Firmado con iniciales. Existen ejemplares en otros materiales, como terracota y piedra, fechados en 1930-1940, para esta obra precedente de su capital "Bacante".

Bibliografía de referencia: Montserrat Blanch, "Manolo", Barcelona, Polígrafa, 1972, pp. 90-91 (nº cat. 131), 247 (nº cat. 525) y 305; y "Manolo Hugué", Barcelona, Fudanció Caixa de Catalunya-Ajuntament de Barcelona, 1990, pp. 126-127 (nº cat. 66-67).
23,5 x 35,5 x 6 cm. relieve; 5 x 32,8 x 8,8 cm. peana

Precio de salida: 700 €



256 JOAN BORRELL-NICOLAU (1888-1951) "RETRATO DEL PINTOR ALEXANDRE DE CABANYES", 1941.

Busto en terracota con peana en madera. Firmado.
Se conocen ejemplares en bronce. Galerías de xilófagos aparentemente inactivos en la peana.
Bibliografía de referencia: Enric Morera Borrell, "Joan Borrell i Nicolau, escultor: catàleg raonat de l'obra", La Pobla de Segur; Tremp, 2013, p. 187, nº176.
36 x 16 x 25 cm. total.

Precio de salida: 400 €



253 MARTÍ LLAURADÓ I MARISCOT (BARCELONA, 1903-1957) "TRES MUJERES DESNUDAS", 1935.

Relieve en bronce con peana en mármol negro.
Firmado y fechado.
Bibliografía de referencia: "Martí Llauradó", Barcelona, Palau Moja-Ajuntament de Barcelona, 1993, p. 32, nº 32.
35 x 59 x 5,5 cm. relieve;
4 x 60 x 14 cm. peana.

Precio de salida: 500 €



257 JOSEP DUNYACH SALA (1886-1957) "RETRATO MASCULINO".

Busto en terracota con peana en mármol negro.
Firmado.
Con desperfectos.
37 x 16 x 20 cm. total.

Precio de salida: 450 €



258 SIGUIENDO MODELOS DE CHARLES LOUCHET (XIX-XX). "NÁYADE" O "EL VIENTO".

Escultura en bronce con base en mármol.
Firmada "Charles Louchet".
34 x 37 x 17 cms. total.

Precio de salida: 350 €



259 ESCUELA CATALANA, MEDIADOS SIGLO XX. "JOVEN CON CERVATILLO".

Plafón en estuco con pátina gris.
A partir de modelos de Santiago Marco.
113 x 58,5 cms. con marco.

Precio de salida: 300 €



260 SIGUIENDO MODELOS DE DEMÉTRE CHIPARUS (1886 – 1947). "TANGO".

Escultura en bronce con base en mármol.
Firmada "D. H. Chiparus".
36 x 7 x 15 cms. escultura y 39 x 10 x 18 cms. total.

Precio de salida: 375 €



261 SEGÚN GUSTAVE VIOLET (1873-1952). "HOMENAJE A ARISTIDES MAILLOL".

Relieve en terracota con peana en madera. Firmado. El relieve original data de 1932, cuando Violet lo realizó para conmemorar el 70º aniversario del nacimiento de Maillol. El presente ejemplar podría haberse ejecutado a partir de este modelo en la segunda mitad del siglo XX.

Bibliografía de referencia: Ester Barón, 'Gustau Violet, un escultor català de França (II)', "Revista de Catalunya", mayo 2011, nº 271, p. 74; y Ester Barón, 'Gustau Violet i Catalunya. Un itinerari personal i artístic a banda i banda de l'Albera', "L'escultor Gustau Violet: art, pensament i territori / Le sculpteur Gustau Violet: art, pensée et territoire", Sitges, Consorci del Patrimoni de Sitges, 2018, p. 83.

51,3 x 59 x 3 cm. escultura y 5 x 63,2 x 10 cm. peana.

Precio de salida: 500 €



262 SEGÚN GUSTAVE VIOLET (1873-1952). "PASTORES A LA LUZ DE LA LUNA".

Relieve en terracota patinada con peana en madera. Firmado. El relieve original es uno de los ocho relieves sobre escenas de la vida del campo, situados en el zócalo del Monumento a los Creadores del Canal de Ceret, inaugurado en 1937. El presente ejemplar podría haberse ejecutado a partir del modelo original en algún momento de la segunda mitad del siglo XX.

Bibliografía de referencia: Ester Barón, 'Gustau Violet, un escultor català de França (II)', "Revista de Catalunya", mayo 2011, nº 271, p. 89.
45 x 57,5 x 3 cm. relieve; 7 x 65 x 14,5 cm. peana.

Precio de salida: 500 €



263 SIGUIENDO MODELOS DE DEMÉTRE CHIPARUS (1886 – 1947). "DANCER".

Escultura en bronce con base en mármol.
Firmada: "D. H. Chiparus".
40 x 10 x 14 cms. escultura y 43 x 13 x 17 cms. total con base.

Precio de salida: 375 €



264 SIGUIENDO MODELOS DE JOHANN PHILIPP FERDINAND PREISS (1882-1943). "NIÑO ESQUIADOR".

Escultura crisoelefantina en marfil y bronce dorado.
Base en mármol.
Firmada "Preiss".
Adjunta certificado CITES.
19 cms. alt. crisoelefantina y 29 x 10 x 10 cms. total.

Precio de salida: 700 €



265 CARLO SCHEGGIA (GUIDI) (act.1873-1964). "CONTADINA".

Escultura en alabastro y mármol.
Firmada.
46 x 31 x 12 cm.

Precio de salida: 500 €



266 SIGUIENDO MODELOS DE DEMÉTRE CHIPARUS (1886 – 1947). "DANCER"..

Gran escultura crisoelefantina en bronce dorado y marfil. Base en mármol. Firmada "D. H. Chiparus". Adjunta certificado CITES. 68 cms. alt. total y 24,5 cms. diám. base.



Precio de salida: 1900 €

267 SEGÚN GUSTAVE VIOLET (1873-1952). "PASTOR CATALÁN EN BURRO".

Relieve en terracota patinada. Firmado. El relieve original es uno de los elementos del "Monument a los Creadores al Canal de Ceret", realizado en el taller de Sant Joan en 1934. El presente ejemplar podría haberse ejecutado a partir del modelo original en algún momento de la segunda mitad del siglo XX. Bibliografía de referencia: Ester Barón, 'Gustau Violet, un escultor català de França (II)', "Revista de Catalunya", mayo 2011, nº 271, p. 89. 42 x 40 x 3 cm.



Precio de salida: 500 €

268 SIGUIENDO MODELOS DE DEMÉTRE CHIPARUS (1886 – 1947). "TANARA".

Escultura crisoelefantina en marfil y bronce plateado, dorado y pintado. Base en ónix. Adjunta certificado CITES. 16 x 14 x 24 cms. total.



269 ESCUELA EUROPEA, SIGLO XX. "AWAKENING".

Escultura en marfil tallado con base en ónix. Adjunta certificado CITES. 25,5 cms. alt. escultura y 28 x 7,5 x 7,5 cms. total.



Precio de salida: 1900 €

270 MARTÍ LLAURADÓ I MARISCOT (1903-1957). "NEN A LA FALDA".

Relieve en terracota. Firmado en la parte posterior. 36,5 x 27 x 2 cm. Bibliografía de referencia: "Martí Llaurador", catálogo de la exposición celebrada en el Palau Moja de Barcelona, en febrero-marzo de 1993, p. 24, nº7.



Precio de salida: 350 €

271 MARTÍ LLAURADÓ I MARISCOT (1903-1957). "NU DEL DRAP".

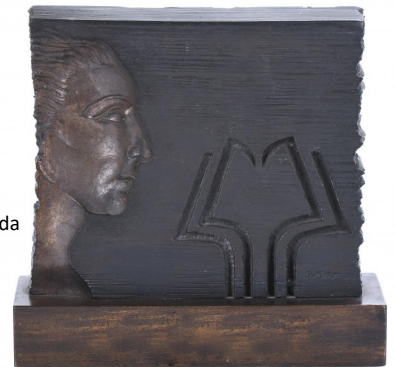
Escultura en terracota. Firmada. 43 cm. alt. y 21,5 cm. diám. base. Existe otro ejemplar en mármol. Bibliografía de referencia: "Martí Llaurador", catálogo de la exposición celebrada en el Palau Moja de Barcelona, en febrero-marzo de 1993, p.36, nº49.



Precio de salida: 400 €

272 JOSEP MARIA SUBIRACHS (1927-2014). Galardón entregado por el Gremio de Editores de Catalunya, 1985

Relieve en bronce con peana en madera. Firmada. Tirada de 11 ejemplares. Agradecemos la colaboración de Judit Subirachs-Burgaya, cuya ayuda ha sido imprescindible para catalogar la obra. 15,5 x 18 x 5 cm (sin base).



Precio de salida: 350 €

273 SIGUIENDO MODELOS DE FERNANDO BOTERO (1932). "CABALLO".

Escultura en bronce patinado. Firmada "CARPE". 45,5 x 21 x 40 cms. aprox.



Precio de salida: 275 €

274 HERIBERT CASANY (1890-1945). "CABEZA FEMENINA".

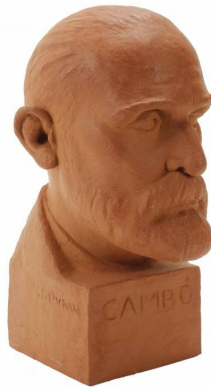
Cerámica vidriada. Atribuido según inscripción en la base de la peana. El autor de esta pieza, Heribert Casany, se trata de un artista prácticamente desconocido, si bien en su tiempo tuvo relación con artistas como Rafael Benet, Lola Anglada o, sobre todo, Joan Miró, quien lo inmortalizó en un famoso retrato en 1918, conocido también como "El chófer" o "El hombre del bastón" (Kimbell Art Museum, Forth Worth, Texas). Asimismo, su peculiar vida ha motivado que sea el protagonista de la novela "L'home del barret" (2019) de Berta Jardí, descendiente del artista. Con grieta transversal. 23 x 14 cm. busto; 5,5 x 11,7 x 9 cm. peana en madera.



Precio de salida: 350 €

275 JAUME DURAN (1891-1983). "RETRATO DEL POLÍTICO FRANCESC CAMBÓ"

Busto en terracota. Firmado. Identificado el modelo en la base. 31 x 13 x 13 cm.



Precio de salida: 350 €

276 FERRAN SORIANO (1944). "VENUS", 1983.

Escultura en acero inoxidable con base de mármol. Doblemente firmada y fechada. 40,3 x 18 x 9 cm. escultura.



Precio de salida: 500 €

277 FERRAN SORIANO (1944). "JOVEN PENSATIVA", 1979.

Escultura en acero inoxidable con base de metacrilato. Firmado, firmado con iniciales y fechado. 32,2 x 25,5 x 12,5 cm. escultura.



Precio de salida: 500 €

278 ENRIC CASANOVAS (1882-1948). "ESTUDIO DE CABEZA", C. 1918.

Escultura en bronce. Doble peana en mármol negro. Firmada. Un ejemplar se exhibió en la Exposición de Arte de Barcelona de 1918 (nº cat 713-715). Bibliografía: "Enric Casanovas", Barcelona, Palau de la Virreina, Barcelona, 1984-1985, p. 61, nº cat. 21. 35 x 19 x 24 cm. busto y 23 x 24 x 19,5 cm. peana.



Precio de salida: 1500 €

279 APEL-LES FENOSA (1899-1988). "JOVEN".

En terracota. Agradecemos la colaboración de Josep Miquel Garcia (Fundació Fenosa), imprescindible en la catalogación de esta pieza. 45 x 11 x 11 cm.



Precio de salida: 1500 €

280 APEL-LES FENOSA (1899-1988). "DESNUDO FEMENINO".

En terracota. Agradecemos la colaboración de Josep Miquel Garcia (Fundació Fenosa), imprescindible en la catalogación de esta pieza.



29 cm. alt. y 11 cm. diám. base.

Precio de salida: 1300 €

281 MARIO PASQUALOTTO GÓMEZ (1953). "BARCO LUNAR", 1989-1990.

Escultura a partir de una técnica mixta sobre madera y hierro forjado. Firmada, fechada y titulada al dorso. 118 x 82 cm.



Precio de salida: 150 €

282 ESCUELA ITALIANA, PRIMER CUARTO SIGLO XVIII. ALTAR PORTÁTIL.

En madera de palosanto, piedras duras y esculturas en bronce dorado.
En el reverso presenta algunos antiguos orificios de xilófagos.
78,5 x 48 x 15,5 cm.

Precio de salida: 2750 €



283 ESCUELA ITALIANA, SIGLOS XVIII-XIX. "VIRGEN O SANTA".

Escultura en mármol blanco.
49 x 19 x 42 cms.

Precio de salida: 1200 €



284 ESCUELA ESPAÑOLA, SIGLO XX. "TORSO FEMENINO".

En fibrocemento.
Desperfectos.
68 x 27 cms.

Precio de salida: 300 €



285 ESCUELA ITALIANA, SIGLO XVIII-XIX. "BACO".

Escultura en mármol blanco.
Rotura restaurada.
98 x 29 x 25 cms.

Precio de salida: 1300 €



286 RAFAEL MUYOR (1943). "BODEGÓN CON PIMIENTOS".

Escultura en bronce sobre peana de hierro.
Sin firma ni tiraje.
18,5 x 9 x 18,5 cm (escultura);
22 x 4 x 22 cm (peana).

Precio de salida: 350 €



287 JULIO LÓPEZ HERNÁNDEZ (1930-2018). "VIEJA Y TAPIA", 1972.

Bronce. 1/4.
Al dorso conserva etiqueta de Macarrons S.A. donde se muestra la ficha técnica de la obra y que estuvo expuesta en la Fundación Juan March.
Exposiciones: Arte '73. Exposición antológica de artistas españoles, Fundación Juan March, Madrid, 1973. Arte Español Contemporáneo, Fundación Juan March, Madrid, 1975. Julio López Hernández, Madrid, Palacio de Cristal. 1980. Julio López Hernández, Obra 1960-1995. Madrid, Sala de Exposiciones Plaza España. 1995. Julio López Hernández, Madrid, Galería Leandro Navarro, 1997-1998.
70 x 45 x 23 cm.

Precio de salida: 5000 €



288 JOSEP GINESTAR (1957). "ESCULTURA MEDIANA", CIRCA 1988.

Escultura en hierro.
158 x 46 x 16 cm (escultura).

Precio de salida: 600 €



289 JAVIER MEDINA CAMPENY (1943). "UNICORNIO", 1974.

Escultura en bronce y aluminio.
Pieza única.
Regalo del artista a la actual propietaria.
165 x 37 x 43 cm.

Precio de salida: 1500 €



290 MANUEL SOLÀ (1950). "EL CARRO DEL SILENCIO", 1994.

Escultura en madera, cuerda y hierro, con peana.
Firmada y fechada.
Bibliografía: Francesc Miralles, "Manuel Solà", Barcelona, Àmbit, 2000, pág. 70.
49 x 28 x 58 cm (escultura); 123 x 28 x 58 cm (peana).

Precio de salida: 700 €



291 JOSEP MARIA RIERA I ARAGÓ (1954). Sin título, 1985.

Escultura en madera y hierro, formada por dos plafones articulables pintados a mano por el artista y unidos en una peana central de hierro.
Ambas tablas se encuentran firmadas y fechadas en números romanos.
Una de las abrazaderas no es la original.
Bibliografía: Glòria Picazo, "Riera i Aragó", Barcelona, Polígrafa, 1993, p. 131, nº cat. 191 (repr.).
50 x 152 x 18 cm (escultura abierta en su totalidad).

Precio de salida: 1200 €



292 ENRIC CLARASÓ (1857-1941). "LA ÚLTIMA CENA".

Escultura en bronce, firmada y con sello de la Fundición Artística Masriera y Campins S.A. Barcelona. 70 x 103 x 8 cm.

Precio de salida: 1800 €



293 ENRIC CASANOVAS ROY (1882-1948). "TORSO FEMENINO", CIRCA 1935

Escultura en estuco patinado.
Adjunta certificado expedido por Marçal Casanovas en 1984.
Bibliografía de referencia: Teresa Camps, "E. Casanovas", Barcelona, Àmbit, 1988, p. 48. (versión en bronce).
76 x 35 x 28 cm (escultura); 10 x 26 x 34 cm (peana).

Precio de salida: 900 €



294 **MANUEL SOLÀ (1950). "EL LUGAR DE LOS HOMBRES PIEDRA", 1996.**

Escultura de monolitos de piedra y hierro, en vitrina. Firmada y fechada en un lateral. La vitrina presenta desperfectos. Bibliografía: Francesc Miralles, "Manuel Solà", Barcelona, Àmbit, 2000, pàg. 85 (repr.). 40 x 23 x 17,5 cm; 48,5 x 36 x 29 cm (vitrina).

Precio de salida: 600 €



295 **MANUEL SOLÀ (1950). "SENMUT", 1988.**

Escultura en hierro y piedra. Falta peana. 60 x 28 x 18 cm.

Precio de salida: 400 €



296 **RAFAEL MUYOR (1943). "LA FAMILIA".**

Escultura en terracota sobre peana. Se trata de un estudio preliminar para una obra en bronce de gran tamaño. Adjunta dibujos preparatorios. 23 x 36 x 28 cm (escult.); 8 x 45 x 35 cm (peana).

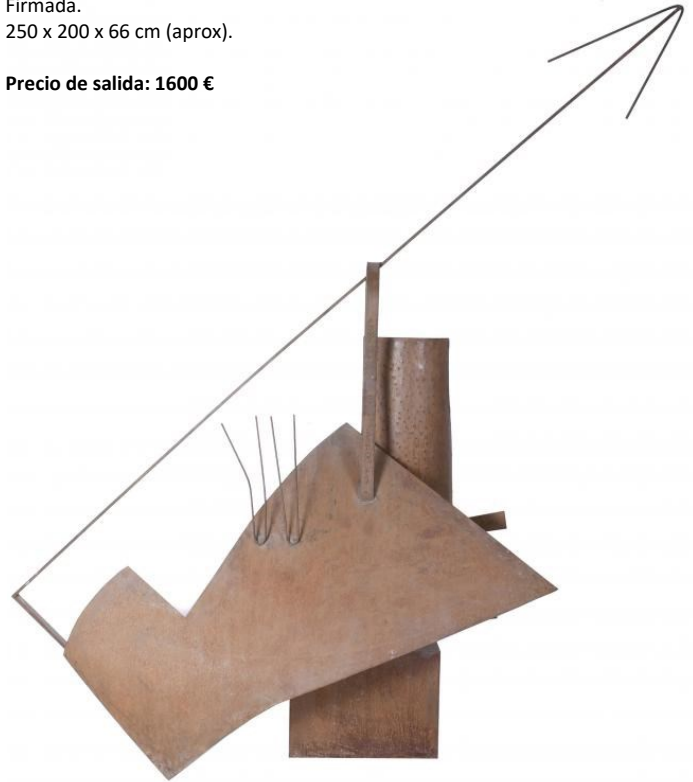
Precio de salida: 500 €



297 **JOSEP GINESTAR (1957). "FLECHA", CIRCA 1988.**

Gran escultura en hierro forjado. Firmada. 250 x 200 x 66 cm (aprox).

Precio de salida: 1600 €



298 **MANUEL SOLÀ (1950). ESCULTURA ANTROPOMORFA.**

Formada mediante la unión de letras trabajadas en hierro forjado. 208 x 40 x 20 cm.

Precio de salida: 1600 €



Diseño



SUBARNA
CASA DE SUBASTAS

299 LÁMPARA DE SOBREMESA O DE SUELO ITALIANA EN FORMA DE HUEVO, SIGLO XX.

En cristal de Murano blanco mate.
Una luz.
Electrificación revisada.
61 cms. alt.

Precio de salida: 275 €



303 ESCUELA ITALIANA, MED. SIGLO XX. "MEDUSAS".

En cristal de Murano con la figura de dos medusas sumergidas en su interior.
Con inscripción en la base "Murano 99".
22 cms. alt. y 9 diám. base.

Precio de salida: 250 €



300 ESCUELA ITALIANA, MED. SIGLO XX. MANZANA.

En cristal de Murano.
32 cms. alt.

Precio de salida: 120 €



304 JARRÓN ITALIANO DE MURANO, MED. SIGLO XX.

En cristal soplado.
Con marca y numerado 12.
40,5 cms. alt.

Precio de salida: 200 €



301 SIGUIENDO MODELOS DE LECAL (XX-XXI). ESPEJO DE PIE "PINTALABIOS".

En fibra de vidrio.
Roger Lecal diseñó este Psyché, modelo Lipstick, que fue producido por Chabrieres & Co. en la década de 1970.
160 cms. alt.

Precio de salida: 275 €



305 PAREJA DE BUTACAS NÓRDICAS, AÑOS 50.

En haya tintada con asientos y respaldos tapizados en símil piel color verde con tachuelas decorativas.
Presenta antiguos agujeros de xilófagos.
Marcas de uso.
82 x 55,5 x 55 cms.

Precio de salida: 200 €



302 LÁMPARA DE SOBREMESA O DE SUELO ITALIANA, SIGLO XX.

En cristal de Murano.
Una luz.
Electrificación revisada.
42 cms. alt.

Precio de salida: 275 €



306 FLAVIO LENTO (SIGLO XX). LÁMPARA DE PIE.

En fibra de vidrio.
Diseño de Flavio Lento para Guzzine.
Electrificación revisada.
119 x 51 x 37 cms. aprox. y 31 cms. diám. base.

Precio de salida: 475 €



307 STEVE LOMBARDI (XX-XXI). JUEGO DE TRES APLIQUES ITALIANOS ESTILO INDUSTRIAL MODELO "FILICUDARA", AÑOS 80.

En aluminio y vitela.
Diseño de Steve Lombardi para Artemide.
Firmados y con marca.
48,5 cms. long.

Precio de salida: 650 €



308 LÁMPARA DE SOBREMESA FRANCESA, MED. SIGLO XX.

En opalina con base en metal dorado.
Dos luces.
Electrificación revisada.
Se adjunta pantalla.
66 cms. total con pantalla.

Precio de salida: 200 €



309 ESPEJO DE PARED ESPAÑOL, MED. SIGLO XX.

Estructura tubular en metal dorado imitando bambú.
113 x 67 cms.

Precio de salida: 150 €



310 STILNOVO. LÁMPARA ARAÑA DE TECHO, CIRCA 1950.

En latón dorado y lacado.
Doce brazos y doce luces.
90 cms. alt. y 91 cms. diám.

Precio de salida: 375 €



311 PERCHERO DE PIE Y TOALLERO, SEGUNDA MITAD SIGLO XX.

Estructura metal y metal lacado.
Presenta cuatro colgadores terminados en forma de bolas y dos toalleros.
164 cms. alt.

Precio de salida: 190 €



312 JUEGO DE CUATRO TABURETES DE BAR "ICE CREAM", SIGLO XX.

En fibra de vidrio y resina con base en metal. Desgastes. 90 cms. alt. y 41 cms. diám.

Precio de salida: 500 €



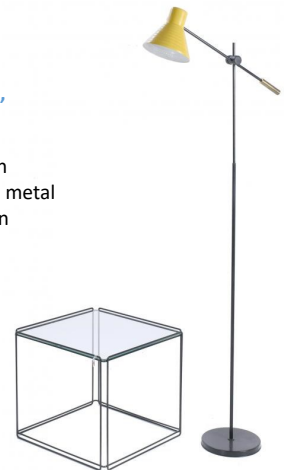
313 MAX SAUZEN (1933) Y SIGUIENDO MODELOS STILNOVO. MESA MODELO "ISOCELE" Y LÁMPARA DE PIE ITALIANA, MED. SIGLO XX.

Mesa con estructura en metal lacado con sobre en cristá. Lámpara con pantalla en metal esmaltado en amarillo con brazo de latón dorado basculante y estructura en metal negro.

Lámpara de una luz.
Electrificación revisada.
144,5 cms. alt.

40 x 45 x 45 cms.

Precio de salida: 300 €



314 ATRIBUIDO A PIERRE DARIEL (SIGLO XX). PAREJA DE SILLONES MODELO "HENDAYE", AÑOS 30.

Estructura en haya y roble tintado con respaldo y asientos de rejilla de ratán.
Respaldo abatible. Una con desperfecto. Presencia de orificios de xilófagos.
78 x 71,5 x 63 cms.

Precio de salida: 200 €



315 AUGUST THONET (1859-1910). JUEGO DE CUATRO SILLAS CON BRAZOS B9, REPÚBLICA CHECA, PPS. SIGLO XX.

Estructura tubular en madera ebonizada con asiento y respaldo de rejilla. Con etiqueta de papel adherida "Made in Czechoslovakia". La silla curvada B9 diseñada por August Thonet, se convirtió en la silla más popular. 77,5 cms. alt.

Precio de salida: 500 €



316 ELADIO DE MORA, "dEMO" (1960). "GATO AMARILLO".

En fibra de vidrio. Firmada. La obra de Eladio de Mora está centrada sobretudo en escultura, éstas suelen estar situadas en espacios públicos y se caracterizan por el color y la repetición. Una de sus creaciones más conocidas es el oso de gominola, si bien ha realizado todo tipo de animales como toros, osos, gatos, vacas y cerdos. 52 cms. alt. y 25 cms. diám. base.

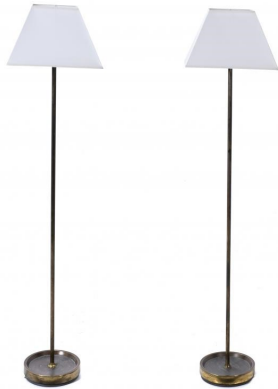


Precio de salida: 1500 €

317 METALARTE. PAREJA DE LÁMPARAS DE PIE ESPAÑOLAS, DÉCADA DE 1960.

En metal dorado y patinado. Se adjuntan las pantallas. Electrificación revisada. 134 cms. alt. total con pantalla.

Precio de salida: 250 €



318 WILLY RIZZO (1928-2013). MUEBLE BAR CENTRAL, CIRCA 1970.

Estructura en madera lacada en negro, metal cromado y vidrio efecto espejo. Parte superior deslizante sobre un riel y parte inferior con cuatro armarios y puertas abatibles. Diseño de Willy Rizzo en la década de 1970 y producido por Sabot, Italia. 74 x 121 x 40 cms.

Precio de salida: 1700 €



319 PAREJA DE LÁMPARAS DE PIE ESPAÑOLAS, CIRCA 1970.

En metal lacado en negro. Dos focos cada lámpara y regulables en altura. 195 cms. alt. y 30 cms. diám. base.

Precio de salida: 200 €



320 SIGUIENDO MODELOS DE NIKI DE SAINT-PHALLE (1930-2002). "ATLETA".

En fibra de vidrio con base en mármol. 56 x 72 x 15 cms. aprox. total con base.

Precio de salida: 300 €



321 PAOLO VENINI (1895-1959). APLICIQUE ITALIANO, CIRCA 1970.

Estructura en metal dorado y vidrio de Murano. Una luz. 30,5 cms. alt.

Precio de salida: 175 €



322 MAZZEGA MURANO. LÁMPARA DE TECHO ITALIANA, DÉCADA DE 1970.

Estructura en metal cromado con 18 hojas en cristal tallado de Murano. Cinco luces. 92 cms. alt. y 44 cms. diám. Cada hoja de Murano de 35 cms. long.

Precio de salida: 250 €



323 MARCO ZANUSO (1916 – 2001). PAREJA DE SILLONES ITALIANOS MODELO "LADY", DÉCADA DE 1950.

Patas en metal y tapizadas en tela. Diseño de los años 50 de Marco Zanuso y fabricada por Arflex, 1951. Marcas de uso. Marco Zanuso es considerado uno de los padres fundadores del diseño industrial italiano. Junto al grupo BBPR contribuyó al debate de Postguerra sobre el movimiento moderno. 79 x 77 x 74 cms.

Precio de salida: 1500 €



324 MESA DE CENTRO ITALIANA, DÉCADA DE 1970.

Pies en acero y sobre en mármol. 48 cms. alt. y 60 cms. diám. sobre.

Precio de salida: 275 €



325 PAOLO VENINI (1895-1959). APLIQUE ITALIANO, CIRCA 1970.

Estructura en metal dorado y vidrio de Murano. Dos luces. Una placa de cristal con pequeño descantillado. 29 cms. diám. mayor.

Precio de salida: 275 €



326 SILLÓN "BALL SPACE AGE", DÉCADAS DE 1960-1970.

En acero, fibra de vidrio y poliéster. Desgastes y marcas de uso. 80 x 68 x 62 cms.

Precio de salida: 200 €



327 PIO LUIGI BRUSASCO Y GIOVANNI TORRETTA (BRUSASCO & TORRETTA) DOS LÁMPARAS DE PIE ITALIANAS MODELO "P433", DÉCADA DE 1970.

En acero cromado y esmaltado. Altura y dirección de los focos ajustables. Tres y una luz. Electrificación revisada. Diseño de Brusasco y Torretta para Luci Illuminazione d'Interni. Con marca adherida. Lucitalia Milano fue fundada en 1966 con el nombre de Luci illuminazione d'interni y rápidamente se convirtió en una de los diseñadores y fabricantes de lámparas más originales del momento. 170 cms. alt. regulable y 31 cms. diám. base.

Precio de salida: 500 €



328 YVES CHRISTIN (SIGLO XX). LÁMPARA DE SOBREMESA ITALIANA MODELO "BALLON XXL", 1975.

En polipropileno. Diseño de Yves Christin en 1975 para Bilumen. Marcada en la parte inferior. 34 x 53 x 27 cms. aprox.

Precio de salida: 400 €



329 ATRIBUIDA A KINKELDEY LEUCHE. LÁMPARA DE TECHO, DÉCADA DE 1960-1970.

En acero cromado en dorado y placas de cristal tallado. Cada placa de cristal está sujeta a la estructura a través de un tornillo independiente. eis luces. Alguna placa con ligero descantillado. Kinkeldey Leuchte se convirtió en uno de los más famosos fabricantes de lámparas de los años 60 y 70 ya que reinventó el concepto clásico de lámpara. En 1969 recibió el premio de iluminación en el International Forum Design Hannover. 85 cms. alt. y 49 cms. diám.

Precio de salida: 250 €



330 LÁMPARA DE TECHO, PROBABLEMENTE ITALIANA, DÉCADA DE 1970.

En metal con pantalla en cristal. Una luz. 113 cms. alt. y 46cms. diám. aprox.

Precio de salida: 250 €



331 PAREJA DE SILLAS NÓRDICAS, MED. SIGLO XX.

En madera de plátano y tapizadas en tela. 83 x 65,5 x 47 cms.

Precio de salida: 300 €



332 MARCO ZANUSO (1916–2001). SILLÓN ITALIANO MODELO "SENIOR", DÉCADA DE 1950.

Patas en metal y escay color negro. Diseño de los años 50 de Marco Zanuso y fabricada por Arflex, 1951. Desgastes. Marco Zanuso es considerado uno de los padres fundadores del diseño industrial italiano. Junto al grupo BBPR contribuyó al debate de Postguerra sobre el movimiento moderno. 96 x 75 x 80 cms.



Precio de salida: 1500 €

333 GRAN LÁMPARA DE PIE, MED. SIGLO XX.

En metal dorado. Seis luces. 214 x 31 x 41,5 cms.

Precio de salida: 500 €



334 LOTE DE SIETE FRUTAS DECORATIVAS ITALIANAS, MED. SIGLO XX.

En cristal de Murano. 11 cms. alt. mayor y 7,5 cms. el menor.

Precio de salida: 250 €



335 LÁMPARA DE SOBREMESA, PROBABLEMENTE ITALIANA, DÉCADA DE 1970.

En acero cromado con gran globo en cristal traslúcido. Presenta tres luces en el tubo. Electrificación revisada. 83 cms. alt. y 18 cms. diám. base.

Precio de salida: 300 €



336 LÁMPARA DE BOLA DE SUELO O DE SOBREMESA ITALIANA MODELO "T417", DÉCADA DE 1970.

En metal cromado y vidrio. Una luz. Producida por Luci Illuminazione d'interni. Electrificación revisada y con dos intensidades de luz. Con marca adherida en la base y en el enchufe. 28 cms. alt. y 26 cms. diám. base.

Precio de salida: 250 €



337 LÁMPARA DE PIE, PROBABLEMENTE ITALIANA, DÉCADA DE 1970.

En metal cromado con cuatro pantallas de diferentes tamaños en cristal tallado. Una luz. Electrificación revisada. 173 cms. alt. y 40 cms. diám. base.

Precio de salida: 350 €



338 LÁMPARA DE SOBREMESA ITALIANA MODELO "T434", AÑOS 70.

En metal cromado y vidrio opal. Una luz. Encendido y apagado con movimiento giratorio. Electrificación revisada. 38 cms. alt. y 33 cms. diám.

Precio de salida: 400 €



339 **KARL MARX STADT. LÁMPARA DE TECHO ALEMANA, CIRCA 1970**

Estructura en metal dorado con 18 placas de cristal biselado. Seis luces. 70 cms. alt. y 45 cms. diám.

Precio de salida: 300 €



340 **PAOLO VENINI (1895-1959). APLIQUE ITALIANO, CIRCA 1970.**

Estructura en metal dorado y vidrio de Murano. Una luz. 38,5 cms. alt. y 20,3 cms. diám.

Precio de salida: 200 €



341 **PAREJA DE SILLAS ESTILO SAFARI, SIGLO XX.**

Estructura en madera de fresno con respaldo y asiento de una sola pieza en cuero tachonado. Un brazo con posavasos. Marcas de uso. Madera con antiguos orificios de xilófagos. 95 x 71 x 66 cms.

Precio de salida: 850 €



342 **GATCPAC, Grupo de Arquitectos y Técnicos Catalanes para el Progreso de la Arquitectura Contemporánea, 1928-1939 BUTACA GATCPAC, DÉCADA DE 1990.**

Estructura en cedro con asiento y respaldo en enea. La butaca GATCPAC fue diseñada por este grupo de arquitectos y técnicos catalanes en 1934. "Mobles114", empresa barcelonesa fundada en 1973 dedicada al mobiliario contemporáneo, la ha reeditado desde los años 1990 bajo el nombre de "Butaca Torres Clavé", llamada así en honor a Josep Torres Clavé (1906-1939), uno de los fundadores y socio principal del GATCPAC, bajo la dirección de su hijo. De este modelo, se conserva de su mano varios bocetos. Una butaca GATCPAC se puede ver en el Museu del Disseny de Barcelona (nº inv. MADB 135387). Agradecemos la colaboración de Gabriel Moragas, de Mobles114, indispensable para la catalogación de esta pieza. 76 x 70,5 x 80 cms.



343 **MESA AUXILIAR DANESA, MED. SIGLO XX.**

En madera de teca. 35 cms. alt. y 48 cms. diám.

Precio de salida: 175 €



344 **JORDI VILANOVA I BOSCH (1925-1998). COMPONIBLE MODELO DIAGONAL, AÑOS 70.**

En nogal con tiradores en níquel. Consta de tres módulos. Bibliografía de referencia: VV. AA. "Jordi Vilanova i Bosch, decorador en el seu setantè aniversari", Barcelona, Publicacions de l'Abadia de Montserrat, 1995. 178 x 225 x 45,5 cms.

Precio de salida: 600 €



345 **NORMAN FOSTER (1935). MESA "NOMOS".**

Estructura de sección de tubo cromado que aportan un aspecto de esqueleto sólido o con pies en forma de araña. Sobre de cristal templado transparente. Diseñada por Norman Foster en 1986 y fabricada por la empresa italiana Tecnos. 72 x 270 x 109,5 cms.

Precio de salida: 2000 €



346 SIGUIENDO MODELOS DE KAARE KLINT (1888-1954) Y DE WILHELM KIENZLE (1886-1958). SILLÓN "SAFARI", MED. SIGLO XX.

Estructura en madera de haya con asiento y respaldo en símil cuero.
Respaldo reclinable.
Kaare Klint, arquitecto y diseñador danés creó hacia 1933 la silla Safari. Para su creación se inspiró en la silla plegable utilizada en los campamentos de safari en África. Mientras que el suizo Wilhelm Kienzle realizó la silla safari para Wohnbedarf, Suiza.
85 x 55 x 60 cms.

Precio de salida: 150 €



347 MAURIZIO PEREGALLI (XX). SILLA "POLTRONCINA" Y TABURETE, 1985.

En acero y espuma de poliuretano. Asiento en MDF acanalado color caoba.
Diseño de Maurizio Peregalli en 1988 para ZEUS. Silla con etiqueta adherida.
68 x 55 x 45 cms. silla y 48 x 41 x 39 cms. taburete.

Precio de salida: 1500 €



348 ALBERTO LIEVORE (1948). MESA Y SILLA MODELO "ISIS", FINALES AÑOS 80.

Mesa en madera oriental con sobre en cuero y silla en haya tintada y asiento en cuero.
Silla realizada por el fabricante GASISA.
Desgastes.
Piezas diseñadas por Alberto Lievore se pueden ver en el Museo del Disseny de Barcelona (como la famosa silla "Manolete" de 1988, con referencia MADB 136811.
74,5 x 98,5 x 68 cms. mesa y 81 x 57 x 50,5 cms. silla.

Precio de salida: 300 €



349 GABRIELE MUCCHI (1899-2002). "GENNI", MODELO 920, PAREJA DE TUMBONAS CON REPOSAPIÉS, 1980.

Estructura tubular en acero cromado y asiento tapizado en cuero negro.
Regulable en dos posiciones.
Con etiqueta de tela cosida de Zanotta.
La tumbona Genni fue diseñada por Gabriele Mucchi para Zanotta en 1935.
Faltan los reposacabezas.
84 x 60 x 110 cms. (posición más alta) y 38 x 46 x 55 cms. otomana.

Precio de salida: 2000 €



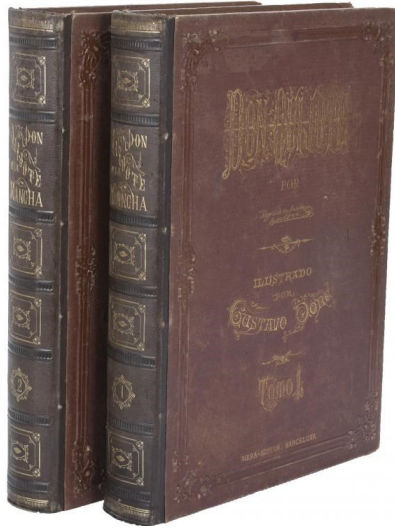
Pintura



SUBARNA
CASA DE SUBASTAS

350 GUSTAVE DORÉ (1832-1883) Y MIGUEL DE CERVANTES (1547-1616). "DON QUIJOTE", 1875-1886.

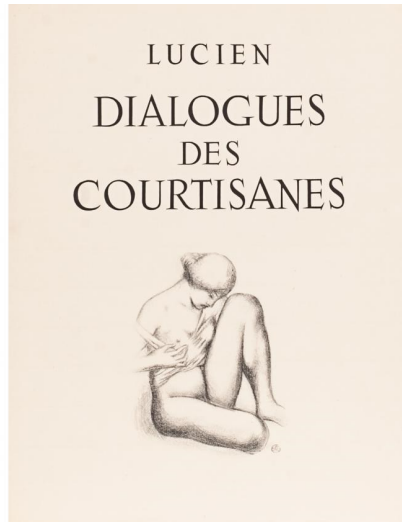
Barcelona, Riera Editor.
Edición completa a base de dos volúmenes (400+452pp.), con dibujos de Doré grabados por H. Pisan. Se trata de la primera edición en castellano de la inmortal novela de Cervantes, con los conocidos grabados de Doré, editados lujosamente. Encuadernación holandesa en piel editorial estampada en oro. Desperfectos en algunas páginas.
43,5 x 32,5 cm (cada volumen).



Precio de salida: 750 €

351 LUCIANO DE SAMÓSATA (125-D. 180) Y ARISTIDE MAILLOL (1861-1944). "DIALOGUES DES COURTISANES", 1948.

Libro de artista.
París, Edición de Henri Creuzevaut y Dina Vierny.
Ejemplar numerado 207/275.
Contiene 35 ilustraciones litográficas de Aristide Maillol: tres de ellas -representando desnudos femeninos- aparecen enmarcadas fuera del volumen (dimensiones totales 49 x 39,5 cm.).
40 x 30,8 x 4,7 cm.



Precio de salida: 375 €

352 JOAN MIRÓ (1893-1983) Y JOSÉ-MIGUEL ULLÁN (1944-2009). "ALMARIO", 1982-1985.

Libro de artista.
París, R. L. D. (Imprimerie Dutrou).
Ejemplar firmado a tinta y lápiz por los autores y numerado 57/125.
Contiene 4 puntasecas y 1 aguafuerte de Joan Miró.
Encuadernación original en rama. Cubiertas y estuche en tela.
El libro se publicó poco después del fallecimiento de Joan Miró, tratándose de una de sus últimas creaciones.
34,5 x 27,5 x 7 cm. (estuche editorial).

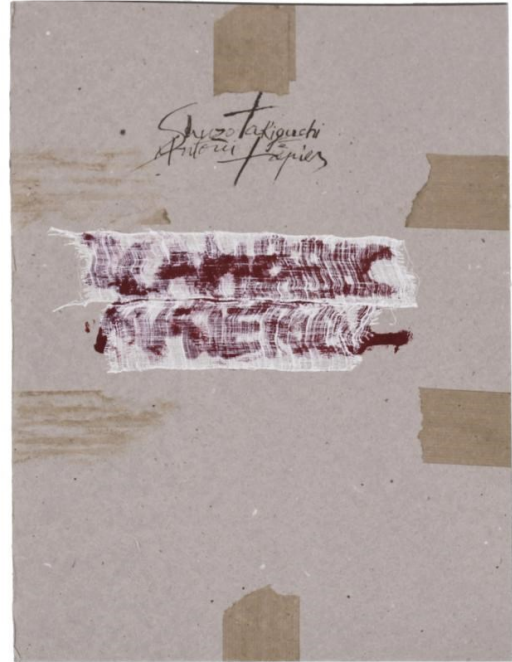


Precio de salida: 600 €

353 ANTONI TÀPIES (1923-2012) Y SHUZO TAKIGUCHI (1903-1979). "LLAMBREC MATERIAL", 1975.

Libro de artista.
Barcelona, Polígrafa.
Firmado a lápiz por Tàpies y numerado 154/500. Contiene 12 litografías de Tàpies (9 de una hoja, y 3, de doble hoja), que ilustran 16 poemas de este escritor japonés.
Ejemplar en rama de 96 páginas en papel estraza catalán, con cubiertas en el mismo tipo de papel, y estuche en cartón rígido forrado de tela, con diseño del mismo artista.
Texto en catalán, japonés, inglés y francés.
47,5 x 35,5 x 5,5 cm. (estuche editorial).

Precio de salida: 800 €



354 JOAN MIRÓ (1893-1983) Y JOAN BROSSA (1919-1998). "TRES JOANS. HOMENATGE A JOAN PRATS", 1978.

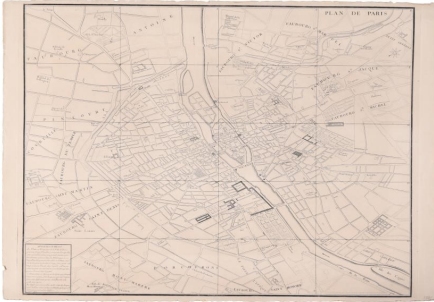
Libro de artista.
Barcelona, Polígrafa.
Firmado a lápiz por ambos artistas y numerado 119/500. Con litografías de Joan Miró, poemas de Joan Brossa y colaboraciones conjuntas. Ejemplar en rama de 91 páginas en papel de hilo Guarro, con cubiertas y estuche en cartón rígido forrado de tela, con diseños de Miró.
54 x 39 x 5 cm. (estuche editorial).

Precio de salida: 450 €



355 PLANO TIPO TURGOT DE PARÍS.

Reproducción del siglo XIX del plano de París encargado por Michel-Etienne Turgot a Louis Bretez en 1734, compuesto por 21 grabados, siendo uno de ellos un índice y los otros 20 una reproducción detallada de la ciudad de París en 1739, año en el que fue publicado. 63 x 91 cm.



Precio de salida: 1500 €

356 DARIÓ DE REGOYOS (1857-1913). "PAÍS BASCO. CROQUIS DE ÁLBUM", 1897.

Edición Artes Gráficas Federico Álvarez, Tolosa. 15 litografías sobre papel con la portada original del álbum. Firmadas en plancha y con firma estampillada del artista en monograma. 14 de ellas, con la inscripción en plancha de la editorial y con los títulos manuscritos por el artista. Parece que llegaron a editarse en torno a 30 ejemplares, de los que en la actualidad sólo 8 nos han llegado completos, aparte de este lote, que era inédito hasta el momento: se trata de las colecciones conservadas en el Museo de Bellas Artes de Asturias, el Museo de San Telmo de San Sebastián, el Cau Ferrat de Sitges, el Museu Pau Casals de El Vendrell, dos en el MNCARS de Madrid, y un par en colecciones particulares.

Agradecemos la colaboración de Juan San Nicolás, imprescindible en la catalogación de este lote. Bibliografía de referencia: Juan San Nicolás, "Darío de Regoyos-I", Barcelona, Diccionari Ràfols, 1990, pp. 124-125; y María Soto Cano, "Darío de Regoyos y el Álbum Vasco", "Darío de Regoyos en el Museo de Bellas Artes de Asturias", Oviedo, Museo de Bellas Artes de Asturias, 2013, pp. 21-35. Con desperfectos. 28,5 x 41 cm. (cada litografía, sin encuadernación)

Precio de salida: 500 €



357 PABLO PICASSO (1881-1973). "PROGRAMME DES BALLETS RUSSES: COSTUME DE CHINOIS DE BALLETS 'PARADE'", 1917.

Pochoir. Identificado el autor y titulado según la impresión original: "Programme des Ballets Russes / Costume de Chinois du Ballet 'Parade'." / Aquarelle de Picasso".

En el reverso, una inscripción a lápiz, "Tharrats", a quien perteneció esta pieza.

Esta pieza está considerada tradicionalmente como la primera que realizó Picasso en esta técnica. Foxing, suciedad y oscurecimiento en el papel. Con (restos de) adhesivos en su reverso.

31,5 x 23 cm; 36 x 25,5 cm. (marco).

Precio de salida: 400 €



358 ANTONI CLAVÉ (1913-2005) "COMPOSITION".

Aguafuerte y aguainta. Firmado y numerado a lápiz 15/50.

En el reverso, titulado y fechado en una etiqueta de la Sala Gaspar, Barcelona.

77 x 56,5 cm; 86,5 x 66,5 cm. (marco).

Precio de salida: 250 €

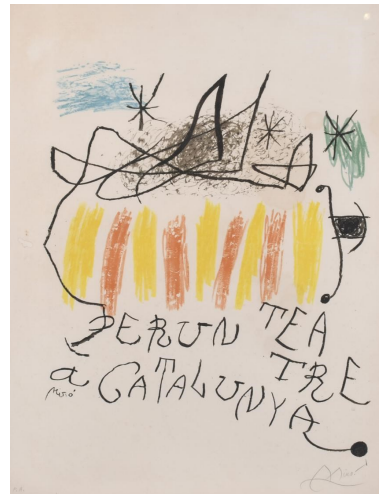


359 JOAN MIRÓ (1893-1983). "PER UN TEATRE A CATALUNYA", 1973.

Litografía. Firmada y numerada P. A. a lápiz.

74 x 56 cm; 79,8 x 71,5 cm. (marco).

Precio de salida: 700 €



360 ANTONI TÀPIES (1923-2012). "TROIS LEÇONS DE TÉNÈBRES", C. 1985

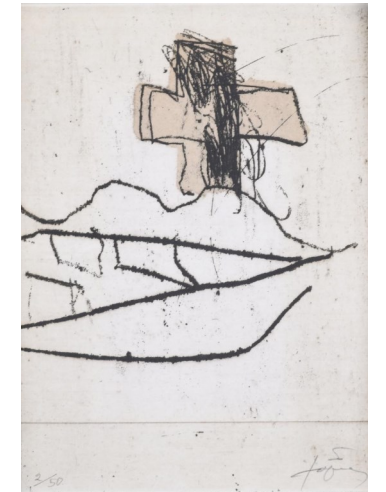
Aguafuerte de colores. Firmado y numerado 2/50 a lápiz.

En el reverso, una inscripción explicando el origen de la pieza.

Se trata del grabado que acompañaba al libro de José Ángel Valente "Trois leçons de ténèbres" (Périgueux, Éditions Unes, 1985).

22 x 15,5 cm; 41 x 37,5 cm. (marco).

Precio de salida: 700 €



361 JOAN BROSSA (1919-1998). "POEMA VISUAL 6", 1989.

Litografía sobre papel Guarro. Suite de 33 litografías. Edición de 50 ejemplares numerados y firmados.

Ejemplar nº 3/50.

Editado por Ediciones Polígrafa, Barcelona.

Conserva etiqueta de la Galería Miguel Marcos al dorso.

50 x 38 cm (papel); 63 x 51 cm (marco).

Precio de salida: 300 €



362 ANTONI CLAVÉ (1913-2005). "CARMEN AZUL", 1976.

Litografía. Firmada y numerada a lápiz XVI/XL. Con foxing en el papel. 64,5 x 50 cm; 68,5 x 54 cm. (marco).

Precio de salida: 450 €



363 ANTONI TÀPIES (1923-2012). "COMPOSICIÓN".

Grabado. Firmado y numerado a lápiz 381/400. 26 x 34 cm; 34,5 x 42,5 cm. (marco).

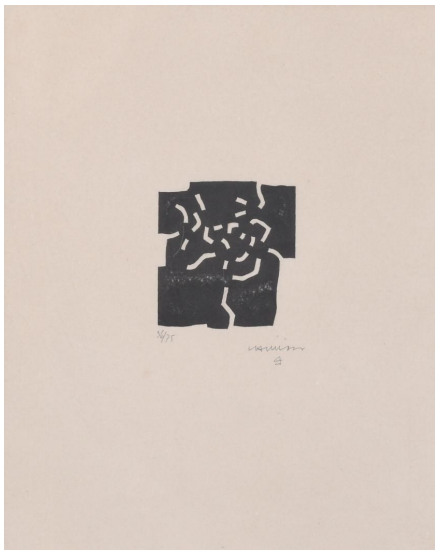
Precio de salida: 200 €



364 EDUARDO CHILLIDA (1924-2002) "BELTZA-TXIKI", 1969.

Xilografía sobre papel. Firmada y numerada a lápiz 36/75. 33,5 x 25,5 cm; 51,2 x 43,2 cm. (marco).

Precio de salida: 1000 €



365 JOAN MIRÓ (1893-1983). "LIVRES ILLUSTRÉS ET LITOGAPHE", 1973.

Litografía. Firmada y numerada H. C. 65 x 50 cm; 75,5 x 60,5 cm. (marco).

Precio de salida: 1000 €



366 PABLO PICASSO (1881-1973). "LES BAGNISTES SURPRISES (LAS BAÑISTAS SORPRENDIDAS)", 1933.

Cobre, aguafuerte y punta seca. Con firma estampillada en la marca de aguas del papel. La fecha en plancha, invertida. Bibliografía de referencia: Geiser, 355 III; Bolliger, S. V. 14; Bloch I, 194; "Picasso Suite Vollard. Colección Instituto de Crédito Oficial", Madrid, Editorial Turner, 1991, nº cat. 61. 19,5 x 26,5 cm (pisada); 33 x 43 cm; 58,5 x 69 cm. (marco).

Precio de salida: 2900 €



367 ANTONI TÀPIES (1923-2012). "PEU ROIG 1", 1983.

Aguafuerte y carborundum. Firmado y numerado E. A. II/XVIII a lápiz. 57 x 76 cm; 79,5 x 99 cm. (marco).

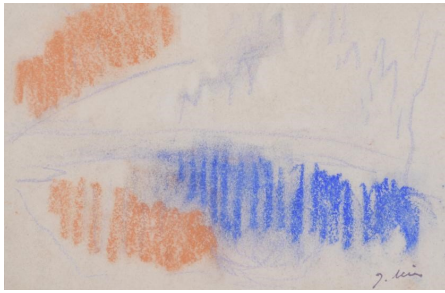
Precio de salida: 1000 €



368 JOAQUIM MIR I TRINXET (1873-1940). "APUNTE".

Ceras sobre papel.
Firmado.
14,5 x 22 cm; 32,5 x 39,5 cm.
(marco).

Precio de salida: 100 €



372 MARCEL MARTÍ (1925-2010). Sin título, 1976.

Óleo sobre papel.
Firmado y fechado.
22 x 31 cm; 33 x 42 cm (marco).

Precio de salida: 150 €



369 CARLOS FRANCO (1951). Sin título (Harenes nº 16), 1995.

Grafito sobre papel.
Firmado y fechado.
Conserva etiqueta de la Galería Miguel Marcos al dorso.
29,5 x 42 cm; 43 x 55 cm
(marco).

Precio de salida: 400 €



373 JOSEP OBIOLS PALAU (1894-1967). "JÓVENES", 1918.

Acuarela y carboncillo sobre papel.
Firmada y fechada.
23 x 17,5 cm; 43 x 37 cm (marco).

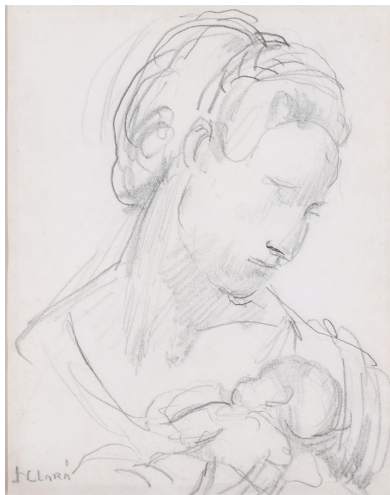
Precio de salida: 180 €



370 JOSEP CLARÀ (1878-1958). "MATERNIDAD".

Lápiz sobre papel.
Firmado.
17 x 13,5 cm; 26,8 x 23,3 cm.
(marco).

Precio de salida: 180 €



374 JOSE LUIS PASCUAL (1947). "PERRO", 2010.

Técnica mixta sobre papel de periódico recortado pegado a cartulina.
Firmada y fechada.
29 x 30 cm; 32 x 33 cm (marco).

Precio de salida: 300 €



371 ESCUELA CATALANA, PPS. SIGLO XX. SEGUIDOR DE XAVIER GOSÉ (1876-1915). "JOVEN VISTIÉNDOSE".

Gouache, acuarela y lápiz sobre papel pegado sobre cartulina.
19 x 10,5 cm; 30 x 20,6 cm. (marco).

Precio de salida: 200 €



375 JOAN PONÇ I BONET (1927-1984). "FIGURA DAUSETIANA", 1948.

Tinta sobre fotografía en tarjeta postal.
En el reverso, firmada, dedicada "a l'amic Joan Brossa" y fechada el 30 de enero de 1948.

Precio de salida: 300 €

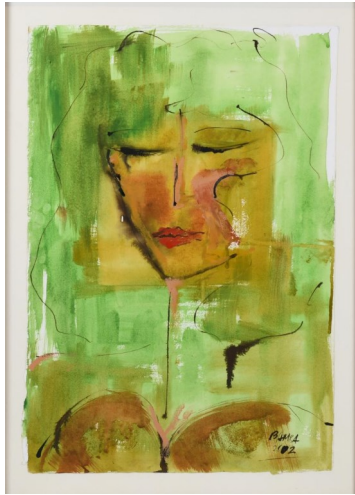


Pintura

376 PILAR BAMBA (SIGLO XX). "GREEN", 2002.

Acuarela, tinta y t mpera sobre papel.
Firmada y fechada.
Adjunta copia del certificado firmado por la artista y donde aparece la obra titulada.
57,5 x 38,5 cm; 67 x 48 cm. (marco).

Precio de salida: 300  



380 MONTSERRAT GUDIOL (1933-2015). "MUJER PENSATIVA".

Tinta sobre papel.
Firmado.
46,5 x 33 cm; 50 x 36 cm (marco).

Precio de salida: 700  



377 XAVIER GRAU (1951-2020). "OJO V", 2009.

T cnica mixta, acuarela y ceras sobre papel.
Firmado y fechado.
Conserva etiqueta de la Galer a Miguel Marcos al dorso.
24 x 32 cm; 42,5 x 50,5 cm (marco).

Precio de salida: 250  



381 MODEST CUIXART I T PIES (1925-2007). "EL ROSSINYOL DE COS  PAPAT", 1978.

Carboncillo y ceras sobre papel.
Firmado, titulado y fechado.
56 x 44 cm; 78,5 x 66 cm. (marco).

Precio de salida: 300  



378 JAUME ELIAS (XIX-XX). "SAN EL S Y EL CARRO DE FUEGO" (Par s, 1947).

Pintura sobre seda.
Firmada, localizada y fechada.
Presenta alguna rotura en el soporte.
128 x 100 cm; 143 x 115,5 cm (marco).

Precio de salida: 150  



382 MODEST CUIXART I T PIES (1925-2007). "ENFANT ", 1980.

Carboncillo y ceras sobre papel.
Firmado, titulado y fechado.
Dedicado "a l'amic Xavier Cobos, / en el dia de la seva onom stica, / i com a petit homenatge de / l'artista a la seva sensibilitat. / Moltes felicitats".
63 x 48 cm; 85,5 x 69,5 cm. (marco).

Precio de salida: 275  



379 MANOLO HUGU  (1872-1945). "CATALANA CALZ NDOSE", C. 1919.

Tinta sobre papel pegada a cartulina.
Firmada.
Probable estudio para la escultura anteriormente conservada en el Reial Cercle Art stic de Barcelona.
Bibliograf a de referencia: Montserrat Blanch, "Manolo", Pol grafa, Barcelona, 1972, p. 53, n  62; "Manolo Hugu ", Barcelona, Ajuntament de Barcelona-Fundaci  Caixa de Catalunya, 1990, p. 103, n  cat. 33.
16 x 11,1 cm (sin marco).

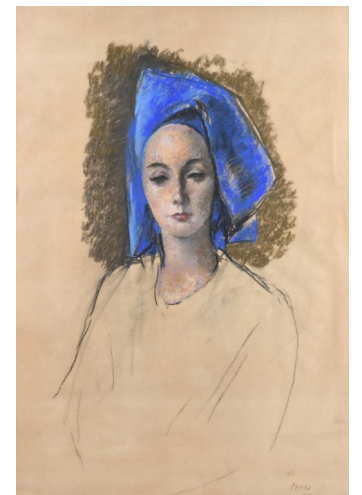
Precio de salida: 400  



383 PERE PRUNA OCERANS (1904-1977). "MUJER CON TURBANTE AZUL", 1964.

Pastel sobre papel.
Firmado y fechado.
69 x 47 cm; 95 x 73 cm (marco).

Precio de salida: 600  



384 **LUIS CABALLERO (1943-1995)**. "FIGURA", 1970.

Aguada sobre papel.
Firmada y fechada a lápiz.
68 x 47,5 cm; 100 x 79 cm (marco).

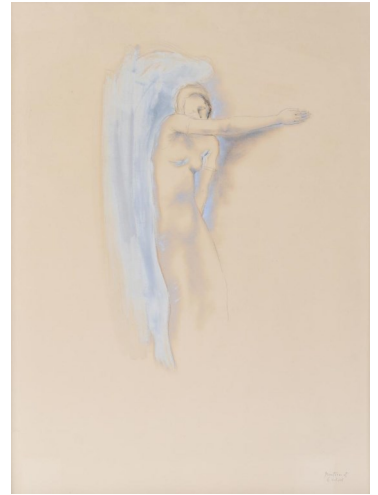
Precio de salida: 600 €



388 **MONTSERRAT GUDIOL (1933-2015)**. "DESNUDO FEMENINO".

Dibujo a tinta, gouache y pastel sobre papel.
Firmado.
64 x 49 cm; 67,5 x 51,5 cm (marco).

Precio de salida: 700 €



385 **JOAN COLOM I AUGUSTI (1879-1969)**. "VISTA DE TORREMOLINOS".

Acuarela sobre papel.
Firmada y localizada.
33 x 45 cm; 59,7 x 75 cm (marco).

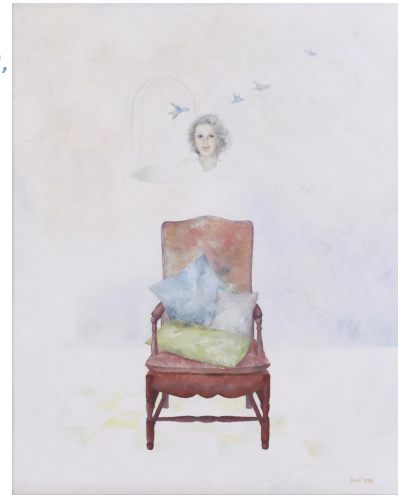
Precio de salida: 225 €



389 **LAURA SAURÍ (1943)**. "EPISODIS DE PRIMAVERA (Nº 5)", 1976.

Óleo sobre lienzo.
Firmado, así como titulado y fechado al dorso.
55 x 46 cm; 66 x 56,5 cm (marco).

Precio de salida: 200 €



386 **ANTONIO MARTORELL (1939)**. "FLOR BLANCA", 1997 Y "FLOR NEGRA", 1996.

Tinta china sobre papel.
Firmadas, dedicadas y fechadas.
Blanco: 200 x 48 cm; 205 x 53 cm (marco).
Negro: 192 x 46 cm; 201 x 54 cm (marco). El papel presenta alguna pequeña rotura en uno de los laterales.

Precio de salida: 1200 €



390 **OCTAVIO PASCAL (SIGLO XX)**. "ARBOLEDA".

Acuarela sobre cartulina.
Atribuido al artista según etiqueta en el reverso.
30 x 35 cm; 52 x 57 cm (marco).

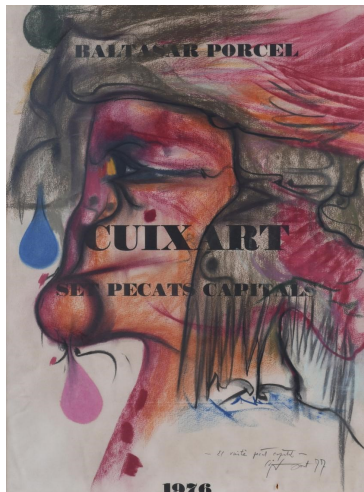
Precio de salida: 120 €



387 **MODEST CUIXART I TÀPIES (1925-2007)**. "EL VUITÈ PECAT CAPITAL", 1977

Ceras sobre papel impreso (probablemente un cartel promocional de "Set pecats capitals", de Cuixart y Baltasar Porcel).
Firmado, titulado y fechado.
74 x 55 cm; 96 x 76 cm. (marco).

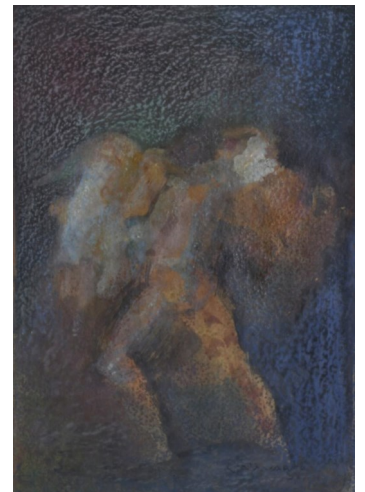
Precio de salida: 300 €



391 **VICENTE NAVARRO (1888-1979)**. "FIGURAS".

Acuarela, ceras y barniz sobre papel.
Firmada.
22 x 15,5 cm; 37,5 x 24,5 cm (marco).

Precio de salida: 300 €



Pintura

392 RICARD OPISSO (1880-1966). "JÓVENES".

Dibujo a lápiz y lápiz de color sobre papel.
Firmado.
20 x 25 cm; 36,5 x 40,7 cm. (marco).

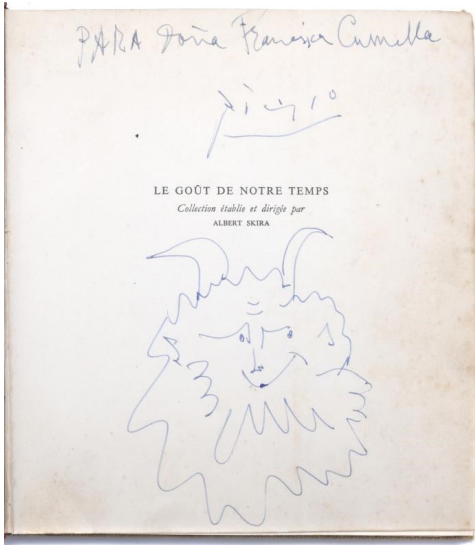
Precio de salida: 350 €



393 PABLO PICASSO (1881-1973). "CABEZA DE SÁTIRO" con dedicatoria a Francisca Cumella.

Pluma sobre la contraportada del monográfico del artista de Maurice Ryanal (Colección "Le Goût de notre Temps", publicado por Albert Skira (diferentes ediciones, 1953-1959).
Firmado.
El nombre a la que va dirigida la dedicatoria podría tratarse de Francisca Serret, la madre del famoso ceramista Antoni Cumella, con quien colaboró Picasso.
17,5 x 16 cm (hoja).

Precio de salida: 4500 €



394 ÁNGEL LIZCANO (1846-1929). "ESCENA COSTUMBRISTA".

Dibujo a tinta sobre papel.
Firmado.
21,5 x 13 cm; 34 x 26,5 cm. (marco).

Precio de salida: 120 €



395 RAFAEL BARTOLOZZI (1943-2009) "COMPOSICIÓN CON OJO", 1974.

Dibujo a tinta, carboncillo, témpera y pastel / ceras sobre papel.
Firmado y fechado.
50 x 50 cm; 65,8 x 65 cm. (marco).

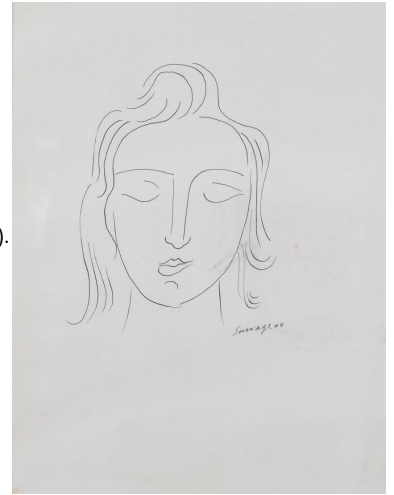
Precio de salida: 200 €



396 LÉOPOLD SURVAGE (1879-1968). "DIVERTISSEMENTS", 1944.

Dibujo a tinta sobre papel.
Firmado y fechado.
Adjunta certificado de Fine Art Gallery, firmado por Jean-Paul Perrier.
27 x 21 cm; 49,2 x 42,7 cm. (marco).

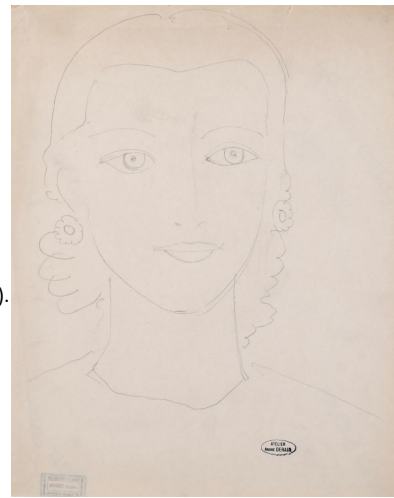
Precio de salida: 250 €



397 ANDRÉ DERAIN (1880-1954). "JOVEN DE FRENTE".

Dibujo a lápiz sobre papel.
Con sello estampillado del "Atelier André Derain"; en el reverso, otro sello.
Adjunta certificado de Fine Art Gallery, firmado por Jean-Paul Perrier y Geneviève Taillade.
33 x 26 cm; 56,5 x 49,5 cm. (marco).

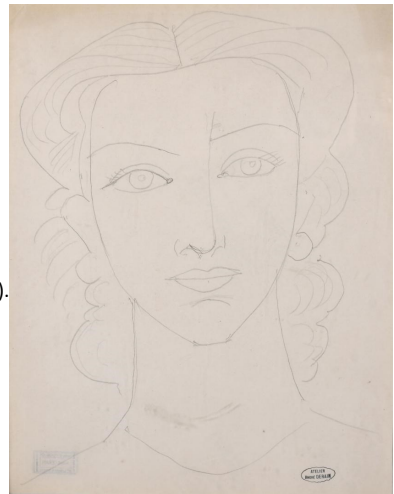
Precio de salida: 400 €



398 ANDRÉ DERAIN (1880-1954). "JOVEN DE FRENTE".

Dibujo a lápiz sobre papel.
Con sello estampillado del "Atelier André Derain"; en el reverso, otro sello.
Adjunta certificado de Fine Art Gallery, firmado por Jean-Paul Perrier y Geneviève Taillade.
33 x 26 cm; 56,5 x 49,5 cm. (marco).

Precio de salida: 400 €



399 JOSEP BERGA I BOIX (1837-1914). "CAMPEÑINAS".

Tres dibujos al carboncillo y pastel sobre papel.
Dos de ellos, firmados.
16 x 7 cm, 13,8 x 10,8 cm y 14 x 7,8 cm; 33 x 37 cm. (marco).

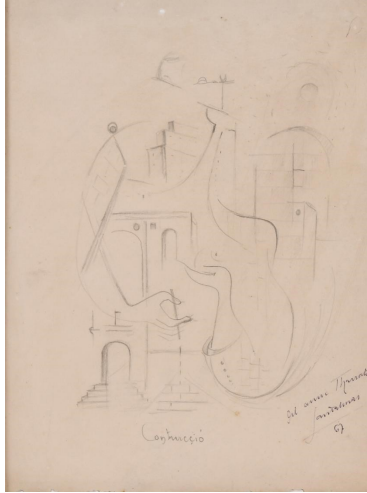
Precio de salida: 275 €



400 JOAN SANDALINAS (1903-1991). "CONSTRUCCIÓ".

Dibujo a lápiz sobre papel.
Firmado, titulado y dedicado al pintor Joan-Josep Tharrats, en fecha de 1967.
27,7 x 21 cm; 35,5 x 28,8 cm. (paspartú).

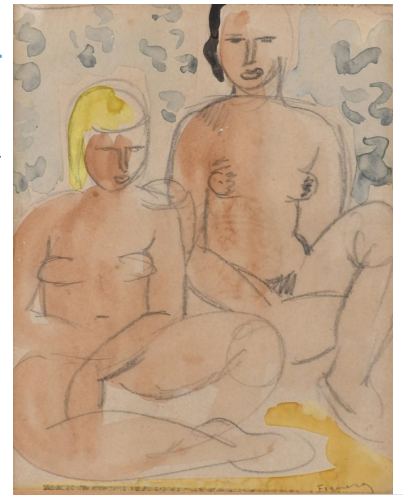
Precio de salida: 300 €



404 ALFRED FIGUERAS (1900-1980). "DESNUDOS FEMENINOS".

Acuarela y lápiz sobre papel.
Firmada.
20 x 16 cm; 37,5 x 32 cm. (marco).

Precio de salida: 250 €



401 JOSEP COLL BARDOLET (1912-2007). "DANZA IBICENCA".

Acuarela y tinta sobre papel.
Firmada.
37 x 46 cm; 50 x 60 cm (marco).

Precio de salida: 300 €



405 RICARD OPISSO (1880-1966). "ESCENA DE ALCOBA".

Lápiz sobre papel.
Firmado.
20 x 24,5 cm; 36,4 x 40,7 cm. (marco).

Precio de salida: 325 €



402 FRANCESC TODÓ (1922-2016). "CARTA DE PÓKER Y EL DIARI AVUI" (Cadaqués, 1979).

Acuarela sobre papel.
Firmada, titulada, fechada y localizada.
22 x 28,5 cm; 40 x 47 cm. (marco).

Precio de salida: 300 €



406 GUILLEM FRESQUET BARDINA (1914-1991). "PESCADORES", 1976.

Acuarela y gouache sobre papel.
Firmada y fechada.
48 x 68 cm; 69 x 89 cm (marco).

Precio de salida: 150 €



403 ROSA MALLOL Y PLANELLAS (?-1932). "MESA REVUELTA", 1874.

Dibujo a tinta y acuarela sobre papel.
Firmado, fechado y dedicado.
60 x 85 cm; 78 x 103 cm (marco).

Precio de salida: 250 €



407 RICARD OPISSO (1880-1966). "EL DÍA DE LA PRIMERA COMUNIÓN".

Carboncillo sobre papel.
Firmado.
20 x 25,5 cm; 35,2 x 40,7 cm. (marco).

Precio de salida: 300 €



Pintura

408 ESCUELA NAPOLITANA, PRIMER TERCIO DEL SIGLO XIX. "ERUPCIÓN DE UN VOLCÁN", 1834.

Témpera sobre papel.
Firmada con iniciales con monograma, "TS", y fechada.
50 x 71 cm; 67,5 x 88,5 cm.
(marco).

Precio de salida: 350 €



412 JEAN COCTEAU (1889-1963). "L'ILLUSIONISTE" DE SACHA GUITRY,

Dibujo a tinta china sobre papel.
Firmado y titulado.
En el reverso, etiqueta de la Galerie Bert (Le Louvre des Antiquaires), París.
Adjunta certificado de Annie Guédras, firmado en Périgueux el 3 de abril de 2003 (nº 4209 D).
Jean Cocteau realizó las ilustraciones "hors-texte" para este libro de Sacha Guitry (París, Raoul Solar, 1952).
26 x 21 cm; 74,5 x 70,5 cm. (marco).

Precio de salida: 1500 €



409 EMILIO SIEGRIST SPINEDY (SIGLO XX). "PUENTE COLGANTE", 1917

Carboncillo, tinta y acuarela sobre papel.
Firmado.
Presenta manchas de humedad, pequeñas perforaciones y restauraciones con añadidos posteriores.
82 x 127 cm; 91 x 136 cm
(marco).

Precio de salida: 250 €



413 JOSEP MARIA DE SUCRE (1886-1969). "FIGURA", 1954.

Dibujo a ceras sobre papel.
Firmado, fechado y dedicado al pintor Joan-Josep Tharrats.
23,3 x 17 cm; 34,5 x 25 cm. (marco).

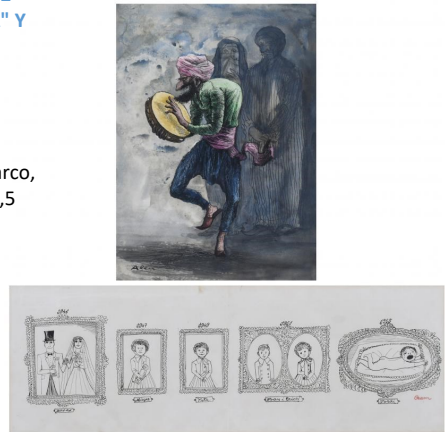
Precio de salida: 150 €



410 MARC ALEU, "CRAM" (1922-1996). "RETRATOS DE FAMILIA" Y "MÚSICO ÁRABE".

Dibujo a tinta sobre papel y acuarela sobre papel.
Firmados.
23 x 66,5 cm; 32 x 75,5 cm. (marco, dibujo); 32 x 23,5 cm; 51,5 x 41,5 cm. (marco, acuarela).

Precio de salida: 300 €



414 JOAN VILA I PUJOL, "JOAN D'IVORI" (1890-1947). "ILUSTRACION"

Dos dibujos a tinta sobre papel. Firmados.
15 x 25 cm y 21 x 15 cm; 28 x 38 cm y 23 x 17,3 cm. (marcos).

Precio de salida: 190 €



411 ÀNGEL PLANELLS (1901-1989). "COMPOSICIÓN CON CRIATURAS FANTÁSTICAS", 1977.

Dibujo a tinta y lápiz sobre papel.
Firmado, fechado y dedicado al pintor Joan-Josep Tharrats.
25,5 x 31 cm; 38,5 x 44,2 cm.
(marco).

Precio de salida: 200 €



415 JUAN ANTONIO DE RIBERA (1779-1860). "SAN ISIDRO LABRADOR".

Firmado y con sello estampillado, probablemente de testamentaria.
Dibujos similares se conservan en el Museo del Prado y la Real Academia de Bellas Artes de San Fernando de Madrid, así como en el MNAC de Barcelona.
Con marco en madera ebonizada.
20,5 x 26 cm; 48,5 x 60,5 cm
(marco).

Precio de salida: 400 €



416 FELIU ELIAS I BRACONS, "APA" (1878-1948). "CONVERSACIÓN".

Dibujo a tinta y gouache sobre papel.
Firmado.
16 x 24,5 cm; 35,5 x 44 cm.
(marco).

Precio de salida: 170 €



420 WILL FABER (1901-1987). "FLORES".

Témpera sobre papel.
Firmada con inicial.
42,5 x 18 cm; (marco); 42 x 33 cm.
(marco).

Precio de salida: 500 €



417 WILL FABER (1901-1987). "COMPOSICIÓN".

Dibujo a ceras y gouache sobre papel.
Firmado.
28 x 20 cm; 42 x 33,5 cm. (marco).

Precio de salida: 500 €



421 MARCOS PALAZZI (1965). "PATINADORA", 2000.

Técnica mixta sobre cartón.
Firmado y fechado.
26 x 18 cm; 38 x 30 cm (marco).

Precio de salida: 180 €



418 APELES MESTRES (1854-1936). "ILUSTRACIÓN PARA LA 'ODA A FILIS' DE HORACIO", 1882.

Tinta sobre cartulina.
Firmada con monograma y fechada.
Con anotaciones para el maquetador.
En el reverso, una inscripción, "Horacio - Arte y Letras".
Bibliografía: Horacio, "Odas", Barcelona, Eduardo Domènech Editor, 1882, p. 253 (repr.).
16 x 24,6 cm; 28,6 x 36 cm.
(marco).

Precio de salida: 150 €



422 ANTONI TÀPIES (1923-2012). "COMPOSICIÓN", 1954.

Acuarela y tinta sobre papel.
Firmada y fechada.
En el reverso, una inscripción: "Dibuix original de Tàpies per la revista 'Dau al Set' de la primavera de 1954 sobre la seva exposició a les Galeries Laietanes (text d'Alexandre Cirici)". Este dibujo no aparece reproducido en dicho número, tal vez fuera descartado finalmente, o tal vez fuera otra de las obras que participaron en aquella exposición, en la que mostró obras de estilo similar.
24,7 x 17 cm; 40 x 32,3 cm. (marco).

Precio de salida: 3000 €



419 RICARDO ANCKERMANN (1842-1907). "FIGURA MASCULINA".

Acuarela sobre papel.
Firmada.
32,5 x 23 cm; 48,7 x 36,7 cm.
(marco).

Precio de salida: 1200 €



423 JOAN PONÇ I BONET (1927-1984). "FIGURAS DAUELSETIANAS", 1949.

Dos dibujos a tinta sobre cartulina. Firmados y fechados. Con foxing. 33 x 24,5 cm; 49,5 x 41,6 cm. (marcos).

Precio de salida: 800 €



424 JOAN PONÇ I BONET (1927-1984). "ILUSTRACIONES ORIGINALES PARA '97 NOTES SOBRE FICCIONS PONCIANES' ", 1973-1974.

Dos dibujos a tinta y rotulador sobre cartulina.

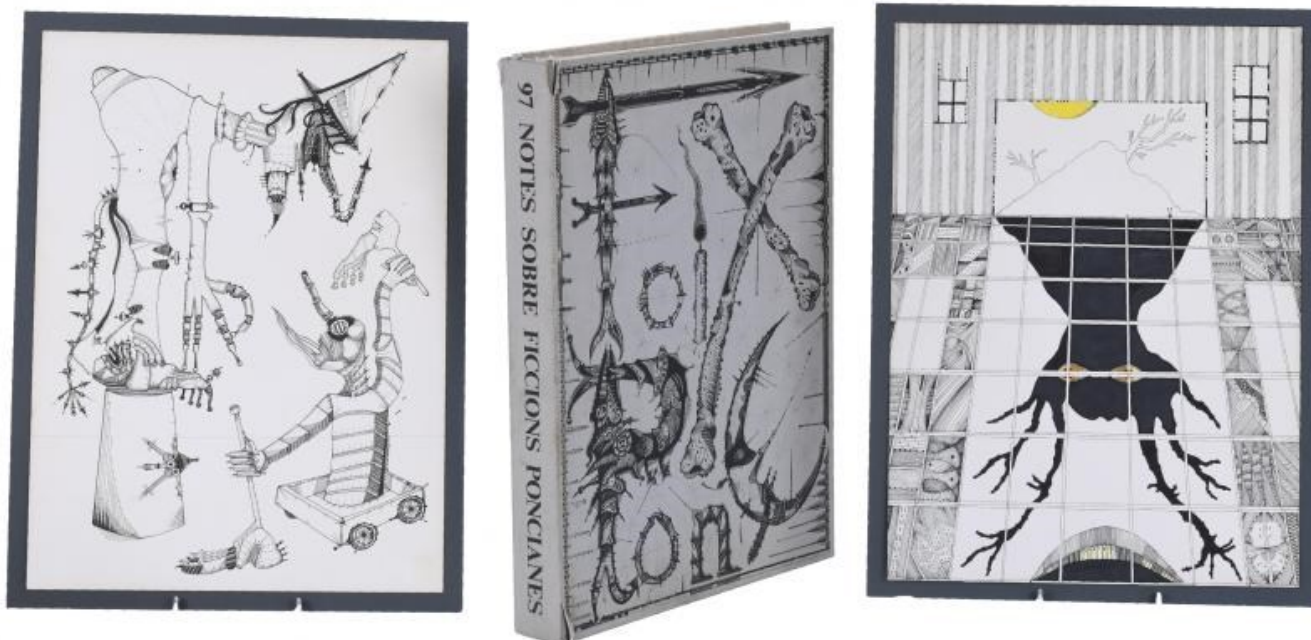
En el reverso, firmados y fechados.

Uno de ellos, con un nº inscrito, probablemente de orden para la maquetación.

Adjunta el libro donde aparecen reproducidas: Joan Vicenç Foix y Joan Ponç, "97 notes sobre ficcions poncianes" (Barcelona, Polígrafa, 1974), s. p. (ejemplar 367/500, firmado por los dos autores en la justificación).

33,5 x 24,5 cm; 41,5 x 32,5 cm. (marcos).

Precio de salida: 800 €



425 ESCUELA FLAMENCA, FIN. SIGLO XVI-SIGLO XVII. "JOSÉ Y LOS SUEÑOS DEL FARAÓN".

Óleo sobre tabla.
Con pequeñas pérdidas en la capa pictórica.
62 x 78 cm; 75,5 x 90,5 cm.
(marco).

Precio de salida: 900 €



429 ESCUELA ITALIANA O FLAMENCA, FIN. SIGLO XVI-SIGLO XVII. "LOS DESPOSORIOS DE LA VIRGEN".

Óleo sobre cobre.
Con restauraciones.
28 x 22 cm; 41 x 34 cm (marco).

Precio de salida: 950 €



426 ESCUELA ITALIANA, SIGLO XIX. SEGUIDOR DE ANTONIO BASOLI. "CAPRICHIO DE ARQUITECTURA CON FIGURAS".

Óleo sobre lienzo.
Formaba parte de un lote compuesto por dos obras vendidas en Christie's en 1989, pertenecientes a la colección Paramount Pictures (Christie's, Nueva York, 16 de diciembre de 1989, etiqueta al dorso).
Firma ilegible.
103 x 72 cm; 114 x 83 cm. (marco).
0,16

Precio de salida: 2500 €



430 ATRIBUIDO A LA ESCUELA ESPAÑOLA, SIGLO XIX. "LA ANUNCIACIÓN".

Óleo sobre lienzo sobre tabla.
Barniz sucio y oxidado.
67,5 x 42 cm; 76,5 x 50,5 cm.
(marco).

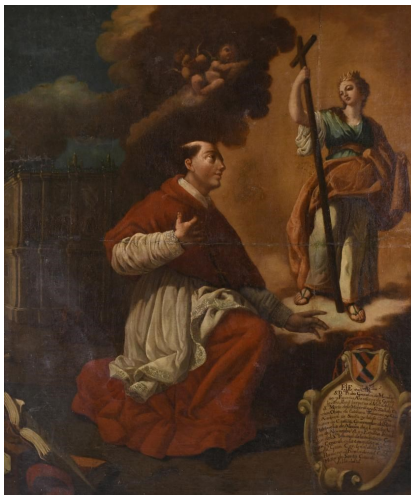
Precio de salida: 500 €



427 ESCUELA ESPAÑOLA, SIGLO XVII. "RETRATO DEL CARDENAL PEDRO GONZÁLEZ DE MENDOZA".

Óleo sobre lienzo.
Identificado el modelo en el escudo de la esquina inferior.
Restauraciones, craquelado y pérdidas en la capa pictórica.
173 x 145 cm; 190 x 161 cm
(marco).

Precio de salida: 1500 €



431 ESCUELA ESPAÑOLA O VIRREINAL, SIGLO XVIII. "CRISTO VARÓN DE LOS DOLORES".

Óleo sobre cobre.
22 x 16 cm; 28,5 x 23 cm (marco).

Precio de salida: 250 €



428 ESCUELA ITALIANA O FLAMENCA, FIN. SIGLO XVI-SIGLO XVII. "LA VIRGEN DEL SILENCIO".

Óleo sobre cobre.
Con restauraciones.
Basado en modelos de Lavinia Fontana, la composición fue seguida igualmente por otros artistas como Manuel Serna.
28 x 22 cm; 41 x 34 cm (marco).

Precio de salida: 950 €



432 ESCUELA HOLANDESA, SIGLO XIX-XX. "BUSTO DE CABALLERO".

Óleo sobre lienzo adherido a tabla.
Siguiendo modelos de Carel de Moor (1656-1738) y los autorretratos de Rembrandt van Rijn (1606-1669).
Atribuido según una placa en el marco.
20 x 20 cm; 47,5 x 46 cm
(marco).

Precio de salida: 400 €



433 ESCUELA ESPAÑOLA, SIGLO XVII. "SAN SIMÓN" Y "SANTIAGO EL MENOR".

Pareja de óleos sobre lienzo.
Identificados según inscripción.
Presentan desperfectos en la capa pictórica. La obra de San Simón se encuentra reentelada. 64 x 50 cm; 77 x 62 cm (marcos).



Precio de salida: 300 €

434 ESCUELA ITALIANA O FRANCESA, SIGLO XVII. "SAGRADA FAMILIA CON SAN JUANITO".

Óleo sobre lienzo.
La obra se encuentra reentelada.
Con restauraciones. 95 x 70 cm; 105 x 79 cm (marco).



Precio de salida: 600 €

435 ESCUELA FRANCESA, SIGLO XVIII. "FLORA".

Óleo sobre lienzo.
La obra se encuentra reentelada. 74 x 54 cm; 81,5 x 62 cm (marco).



Precio de salida: 800 €

436 ESCUELA ESPAÑOLA, SIGLO XVII. Capilla en madera tallada con motivos florales y columnas que enmarcan una pintura de Santa Catalina, probablemente del siglo XVII.

Óleo sobre lienzo adherido a tabla.
57 x 33,5 (pintura); 91 x 78 x 30 cm (capilla).



Precio de salida: 2500 €

437 ESCUELA ESPAÑOLA O COLONIAL, SIGLO XVIII. "SAN JOSÉ Y EL NIÑO".

Óleo sobre cobre.
Siguiendo modelos de José de Páez.
Con marco cornucopia en madera tallada y dorada. 27 x 20 cm; 70 x 49 cm (marco).

Precio de salida: 300 €



438 ESCUELA FRANCESA O ITALIANA, SIGLO XVII. "ANUNCIACIÓN".

Óleo sobre tabla.
Restauraciones. 135,5 x 81,5 cm; 145 x 85,5 cm (marco).

Precio de salida: 2500 €



439 ATRIBUIDO A LOUIS NICOLAS VAN BLARENBERGHE (1716-1794). "ESCENA DE UNA BATALLA".

Óleo sobre lienzo. 39,5 x 59,5 cm (sin marco).
 Precio de salida: 2500 €



440 ESCUELA FLAMENCA, FIN. SIGLO XVI. "ADORACIÓN DE LOS PASTORES".

Óleo sobre tabla.
 A partir de grabados de Maarten de Vos y Lambert van Noort.
 Presenta marcas de carcoma, así como faltas y restauraciones en la capa pictórica.
 180 x 110,5 cm; 215 x 145 cm (marco).

Precio de salida: 4000 €



441 ESCUELA ESPAÑOLA, SIGLO XVII. "SAN JUANITO".

Óleo sobre lienzo. La obra se encuentra reentelada y presenta restauraciones.
 101 x 101 cm; 120 x 120 cm (marco).

Precio de salida: 2500 €



442 SALVADOR MAYOL (1775-1834). "LA MATANZA DE LOS INOCENTES".

Óleo sobre lienzo.
 Firmado con iniciales.

Se trata de un tema que Mayol cultivó en más ocasiones, ya que se tiene constancia de otra versión de 1825 y de mayores dimensiones (225 x 152 cm.), que perteneció a las colecciones de la Reial Acadèmia de Belles Arts de Sant Jordi, Barcelona, hoy en paradero desconocido y de la que no se tiene ninguna imagen; de ahí la importancia del presente cuadro.

Bibliografía de referencia: Francesc Fontbona, "Història de l'art català. Del Neoclassicisme a la restauració, 1808-1888", Vol. VI, Barcelona, Edicions 62, 1988, p. 44; Francesc Fontbona y Victoria Durá, "Catàleg del Museu de la Reial Acadèmia Catalana de Belles Arts de Sant Jordi. I- Pintura", Barcelona, Reial Acadèmia Catalana de Belles Arts de Sant Jordi, 1999, p. 23.
 146 x 119 cm; 165 x 136 cm. (marco)

Precio de salida: 7000 €



443 ESCUELA ITALIANA O ESPAÑOLA, SIGLO XVII. SEGUIDOR DE LOS BASSANO "EL ÉXODO DE ABRAHAM A LA TIERRA PROMETIDA".

Óleo sobre lienzo.

A partir de la composición original de Gerolamo Bassano, conocido como Gerolamo da Ponte (c. 1583-1585), conservada en el Kunsthistorisches Museum de Viena (nº inv. 4301).

76 x 109,5 cm; 88,5 x 123 cm. (marco).

Precio de salida: 15000 €



Pintura

444 ESCUELA ARAGONESA, FINALES SIGLO XV-PRIMER DECENIO SIGLO XVI. "SAN JORGE MATANDO AL DRAGÓN".

Temple sobre tabla.

Esta obra guarda tal similitud con un retablo que puede verse en el MNAC que se deduce han de partir ambas del mismo modelo o cartón previo. 161 x 98 x 12 cm.

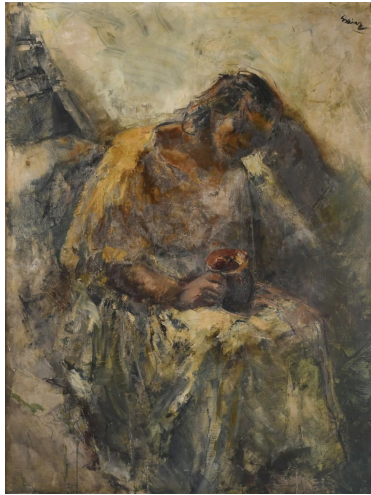
Precio de salida: 40000 €



445 GUMERSINDO SÁINZ DE MORALES (1900-1976). "GITANA".

Óleo sobre lienzo.
Firmado.
El marco presenta desperfectos.
115 x 88 cm; 135,5 x 107,5 cm (marco).

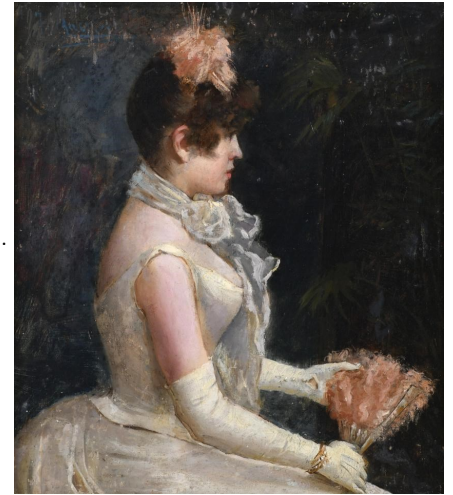
Precio de salida: 200 €



449 ESCUELA CATALANA, FINALES DEL SIGLO XIX. "FIGURA FEMENINA CON ABANICO".

Óleo sobre lienzo.
Con firma apócrifa "F. Masriera".
35 x 31 cm; 63 x 55 cm (marco).

Precio de salida: 500 €



446 ESCUELA ESPAÑOLA, SIGLO XX. "LAGO".

Óleo sobre lienzo adherido a tabla.
Firmado "Ferrer".
38 x 46 cm; 56,5 x 64 cm (marco).

Precio de salida: 250 €



450 GUILLEM VILLÀ BASSOLS (1917-2005). "S'ARENELLA", Cadaqués, 1988.

Óleo sobre lienzo.
Firmado al frente, así como firmado, titulado y fechado al dorso.
24 x 32 cm; 51 x 60 cm (marco).

Precio de salida: 500 €



447 ESCUELA ESPAÑOLA, SIGLO XX. "PORCHE DE CASAS BLANCAS".

Óleo sobre tabla.
Firmado "Morató". Sugerimos una atribución al pintor Josep M^{re} Morató Aragonés.
24 x 33,5 cm; 35 x 43,5 cm (marco).

Precio de salida: 200 €



451 GUILLEM VILLÀ BASSOLS (1917-2005). "SANT JUST DESVERN".

Óleo sobre lienzo.
Firmado al frente, así como firmado y titulado al dorso.
32 x 40 cm; 58,5 x 66,5 cm. (marco).

Precio de salida: 500 €



448 JORDI PAUSAS (1945). "RAMBLA DE LAS FLORES".

Óleo sobre lienzo.
Firmado.
60 x 73 cm; 76 x 91 cm (marco).

Precio de salida: 200 €



452 IU PASCUAL RODÉS (1883-1949). "PAISAJE".

Óleo sobre lienzo.
Firmado.
46 x 55 cm; 57 x 66 cm. (marco).

Precio de salida: 200 €



Pintura

453 PAULINE AUZOU (1775-1835). "RETRATO DE UNA NIÑA", 1809.

Óleo sobre lienzo.
Firmado y fechado.
Con una inscripción en la carta, "Pour ma bonne maman".
Con marco de época en madera estucada y dorada.
Reentelado y con restauraciones antiguas.
55 x 46 cm; 67 x 57 cm. (marco).

Precio de salida: 1000 €



457 JOSEP VENTOSA DOMÈNECH (1897-1982). "JARRÓN CON FLORES", 1945.

Óleo sobre lienzo.
Firmado y fechado.
Enmarcado con cristal, lo cual le ha producido algunas manchas de humedad.
65 x 54 cm; 79 x 68 cm (marco).

Precio de salida: 200 €



454 JULIÁN GRAU SANTOS (1937). "MACETAS".

Óleo sobre lienzo.
Firmado.
En el reverso, firmado y titulado.
61 x 50 cm; 73,5 x 62,5 cm. (marco).

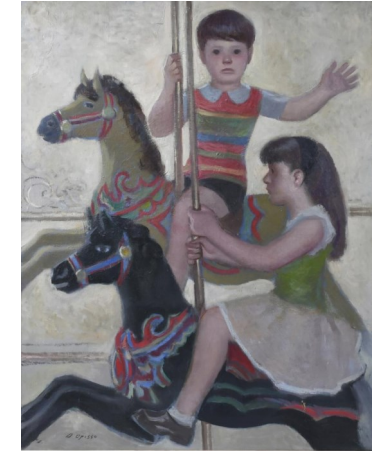
Precio de salida: 800 €



458 ALFRED OPISSO CARDONA (1907-1980). "NIÑOS EN UN TIOVIVO".

Óleo sobre lienzo.
Firmado.
Al dorso, etiqueta de L'Antiquari, Tarragona, y certificación del propio artista.
Presenta una pequeña falta de pintura.
92 x 3 cm; 103 x 94 cm. (marco).

Precio de salida: 550 €



455 PERE CREIXAMS PICO (1893-1965). "FIGURA", 1951.

Óleo sobre lienzo.
Firmado.
En el reverso, firmado, fechado y titulado.
73,5 x 60,5 cm; 92 x 79 cm (marco).

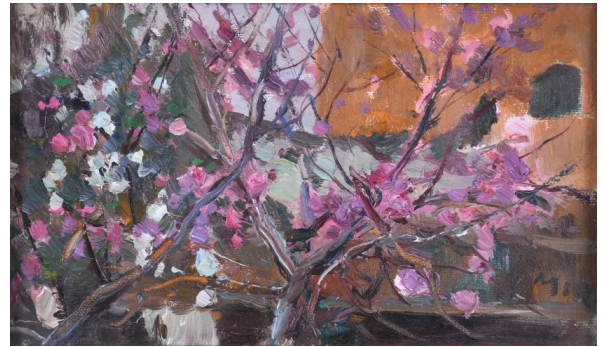
Precio de salida: 350 €



459 JOAQUIM MIR I TRINXET (1873-1940). "CEREZOS EN FLOR"

Óleo sobre lienzo pegado sobre cartulina. Firmado. 10,1 x 17,4 cm; 20,5 x 27,5 cm. (marco).

Precio de salida: 1500 €



456 FREDERIC LLOVERAS HERRERA (1912-1983). "RETRATO FEMENINO", 1950.

Óleo sobre lienzo.
Firmado.
En el reverso, firmado y fechado.
116 x 81 cm; 120,5 x 86 cm. (marco).

Precio de salida: 400 €



460 ALBERTO PLÁ RUBIO (1867-1937). "¡A LA GUERRA!" (Valencia, 1895).

Óleo sobre lienzo. Presumible estudio preliminar para la obra de gran envergadura de este autor, conservada en la colección del Museo del Prado, Madrid (nº inv. P-6889). Presenta pequeñas intervenciones. 60,5 x 100 cm.

Precio de salida: 2000 €



461 RAFAEL DURÁN BENET (1931-2015). "VISTA URBANA, PROBABLEMENTE TOSSA DE MAR".

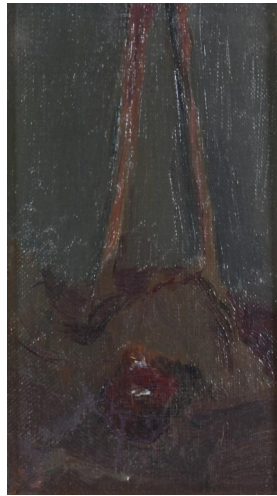
Óleo sobre táblex.
Firmado.
Se conocen otras obras similares en composición localizadas en Tossa de Mar.
Bibliografía de referencia: Alicia Suárez, "Un estudi sobre Rafael Benet", Barcelona, Fundació Rafael Benet, 1991, pp. 58, 237, 249 y 266 (nº cat. 39.0.02, 47.0.09 y 67.1.08.
55,5 x 46 cm; 71,5 x 62 cm (marco).



Precio de salida: 250 €

462 JOAQUIM MIR I TRINXET (1873-1940). "ZURRÓN Y BOTIJO".

Óleo sobre lienzo adherido a una cartulina en cuyo dorso se ven impresos diferentes sellos de la galería Mundi-Art de Barcelona, junto con una inscripción indicando que es obra de Joaquim Mir.
18 x 10,5 cm; 29 x 21,5 cm (marco).



Precio de salida: 850 €

463 JOAQUIM TERRUELLA MATILLA (1891-1957). "SENDERO EN EL BOSQUE".

Óleo sobre lienzo sobre cartón.
Firmado.
En el reverso, adjunta una carta de la última restauración que se le realizó, donde se titula.
30 x 36 cm; 42,3 x 48,5 cm. (marco).



Precio de salida: 400 €

464 JOSEP OLIVET LEGARÉS (1885-1956). "PAISAJE".

Óleo sobre arpillera.
Firmado.
En el reverso, firmado.
56,5 x 80,5cm; 75,5 x 100 cm. (marco).



Precio de salida: 300 €

465 JOSÉ MARÍA RODRÍGUEZ DE LOSADA (1826-1896). "BODEGÓN CON AVES Y LIEBRE".

Óleo sobre lienzo.
Firmado.
75 x 106 cm; 76,5 x 107 cm. (marco).



Precio de salida: 1000 €

466 ESCUELA CATALANA, SEGUNDA MITAD SIGLO XIX. "WIFREDO EL VELLOSO Y EL ORIGEN DEL ESCUDO DEL CONDADO DE BARCELONA".

Óleo sobre lienzo.
En mal estado de conservación.
Este probable boceto para un futuro cuadro de historia constituye una aportación inédita para este tema fundamental del incipiente nacionalismo catalán del siglo XIX: entre otras aportaciones, se conocen las realizadas por Claudi Lorenzale o Pablo Béjar.
27,6 x 32,5 cm; 27,5 x 32,5 cm. (marco).



Precio de salida: 200 €

467 JOSEP MARIA MORATÓ ARAGONÉS (1923-2006). "FIGURAS EN LA CALLE".

Óleo sobre lienzo.
Firmado.
46 x 33 cm; 50 x 37 cm (marco).



Precio de salida: 200 €

468 RAMÓN AGUILAR MORÉ (1924-2015). "CABARET".

Óleo sobre lienzo.
Firmado.
91 x 65 cm; 106 x 80 cm (marco).



Precio de salida: 900 €

Pintura

469 RAMON PICHOT I GIRONÈS (1872-1925). "BODEGÓN".

Óleo sobre lienzo.

Firmado.

En el reverso, etiqueta de la Sala Parés, Barcelona.

64 x 92 cm; 84,5 x 111,5 cm. (marco)

Precio de salida: 550 €



470 TERESA PUIG CISA (1917). "FLORERO".

Óleo sobre lienzo.

Firmado.

61 x 46 cm; 73 x 58 cm. (marco).

Precio de salida: 300 €



471 FRANCESC GIMENO ARASA (1858-1927). "CIPRESSES".

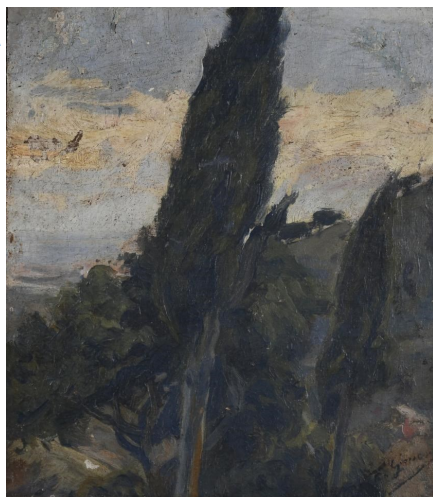
Óleo sobre lienzo sobre táblex.

Firmado.

Suciedad y mal estado de conservación.

31,5 x 28 cm; 45 x 42 cm. (marco).

Precio de salida: 800 €



472 ATRIBUIDO A LA ESCUELA INGLESA, SIGLO XIX-XX. "ENSAYO DE CORNETA".

Óleo sobre tabla.

Firma no reconocida "A. Ll.".

35 x 27 cm; 45,5 x 37 cm (marco).

Precio de salida: 200 €



473 JOSÉ MARCELO CONTRERAS MUÑOZ (1827-1889). "AQUÍ NO SE FÍA", 1878.

Óleo sobre lienzo.

Firmado y fechado.

59,5 x 73,5 cm; 77 x 90,5 cm (marco).

Precio de salida: 800 €



474 FRANCESC TORRESCASSANA (1845-1918). "PAISAJE", 1867.

Óleo sobre lienzo. Firmado con monograma y fechado.

112 x 150 cm; 132 x 170 cm (marco).

Precio de salida: 3000 €



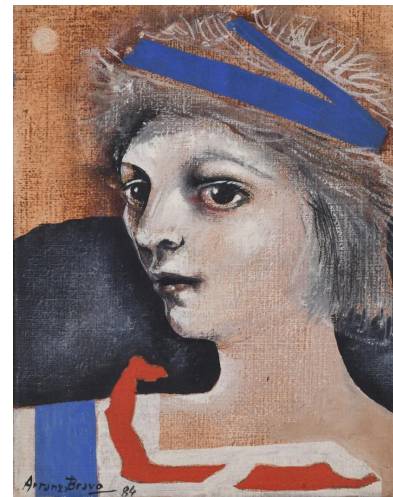
475 EDUARD ARRANZ-BRAVO (1941) "ROSTRO", 1984.

Óleo sobre lienzo.

Firmado y fechado.

18 x 14,5 cm; 34 x 30 cm. (marco).

Precio de salida: 500 €



476 ALFREDO PALMERO DE GREGORIO, "MAESTRO PALMERO" (1901-1991). "CABALLOS".

Óleo sobre lienzo.

Firmado.

100 x 81,5 cm; 124 x 106 cm (marco).

Precio de salida: 1200 €



477 PRUDENCI BERTRANA (1867-1941). "VISTA DE UN PUEBLO".

Óleo sobre táblex.
Firmado y dedicado mediante incisión al doctor Ramon Pla i Armengol.
27 x 35,3 cm; 32,2 x 40,7 cm. (marco).

Precio de salida: 450 €



481 XAVIER POUSA (1931-2000). "PAISAJE GALLEGO", 1978.

Óleo sobre lienzo.
Firmado y fechado.
60 x 81 cm; 78 x 98,5 cm. (marco).

Precio de salida: 1300 €



478 DANIEL SABATER (1888-1951). "DON ANTONIO PÉREZ, SECRETARIO DE FELIPE II" (París, 1950).

Óleo sobre táblex.
Doblemente firmado y titulado. En el reverso, firmado, titulado, localizado y fechado.
41 x 33 cm; 59 x 51,5 cm. (marco)

Precio de salida: 325 €



482 XAVIER POUSA (1931-2000). "MIMOSAS", 1977.

Óleo sobre lienzo.
Firmado y fechado.
61 x 54 cm; 79 x 72 cm. (marco).

Precio de salida: 900 €



479 JAUME FIGUERAS I FRANCESH (1914-1997). "RETRATO SURREALISTA DEL PINTOR SALVADOR DALÍ" Y "COMPOSICIÓN SURREALISTA".

Témpera sobre cartulina y óleo sobre lienzo.
Jaume Figueras fue un pintor de Cadaqués, amigo estrecho de Dalí y Gala, cuyo hijo Joan fue tomado como "hijo adoptivo" por esta pareja de artistas. Bibliografía de referencia: José Ángel Montañés Bermúdez, "El niño secreto de los Dalí", Barcelona, Roca Editorial, 2020.
26,7 x 21 cm y 18 x 14 cm; 41,4 x 31,5 cm. (marco de la primera obra; la segunda, sin marco).

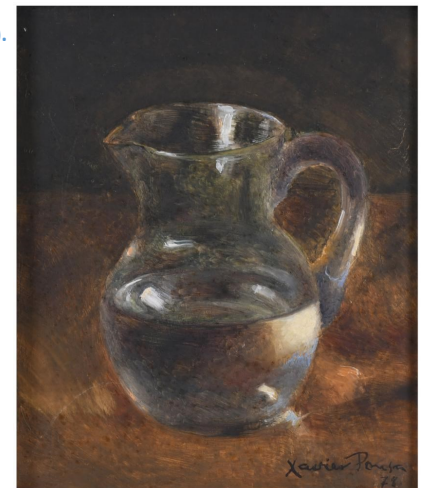


Precio de salida: 250 €

483 XAVIER POUSA (1931-2000). "JARRA DE AGUA", 1978.

Óleo sobre tabla.
Firmado y fechado.
21 x 18 cm; 35,7 x 32,5 cm. (marco).

Precio de salida: 200 €



480 JOSEP ARMET I PORTANELL (1843-1911). "LAS LAVANDERAS".

Óleo sobre lienzo.
Firmado.
Titulado en el reverso en una etiqueta.
Conserva etiqueta de Restauración y Conservación Barrachina al dorso.
69 x 55 cm; 84,5 x 79 cm (marco).

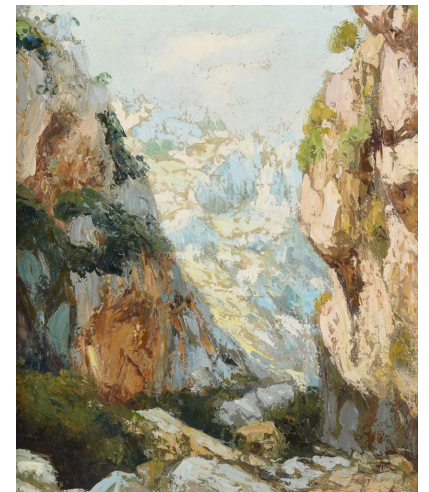
Precio de salida: 1200 €



484 FRANCESC AGUILAR VILLALONGA (1942). "TORRENT DE PAREIS", 1979

Óleo sobre lienzo.
Firmado.
En el reverso, firmado, localizado y fechado.
46 x 38 cm; 60,5 x 52 cm. (marco).

Precio de salida: 275 €



Pintura

485 ENRIC PORTA (1901-1993). "BODEGÓN CON PAN, ALMENDRAS, NUECE

Óleo sobre lienzo.
Firmado.
El enmarcado cubre parcialmente la firma y la pintura.
38 x 55 cm; 65 x 74 cm (marco).

Precio de salida: 300 €



489 FRANCISCO DOMINGO SEGURA (1893-1974). "NIÑA DE AZUL LEYENDO", Tossa, 1942.

Firmado al frente, así como fechado, ubicado y firmado al dorso.
Restauración visible en el reverso.
65 x 49 cm; 82 x 67 cm (marco).

Precio de salida: 300 €



486 ATRIBUIDO A LA ESCUELA HOLANDESA O INGLESA, SIGLO XIX. "FAMILIA DE CAMPESINOS".

Óleo sobre lienzo. Con marco de la época en madera tallada, moldurada y dorada (con desperfectos). 109 x 137 cm; 135 x 162 cm (marco).

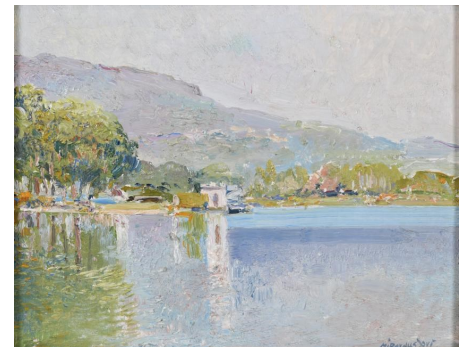
Precio de salida: 7000 €



490 ARMANDO MIRAVALLES BOVÉ (1916-1978). "LAGO DE BAÑOLAS", 1978.

Óleo sobre táblex.
Firmado.
En el reverso, fechado en una etiqueta con la siguiente inscripción: "Record d'una estada felïç a Banyoles".
22 x 27 cm; 34 x 39,5 cm. (marco).

Precio de salida: 200 €



487 ERNEST SANTASUSAGNA (1900-1964). "DESNUDO FEMENINO".

Óleo sobre lienzo.
Firmado.
Presenta algunas faltas en la capa pictórica.
88 x 113 cm; 90 x 115 cm (marco).

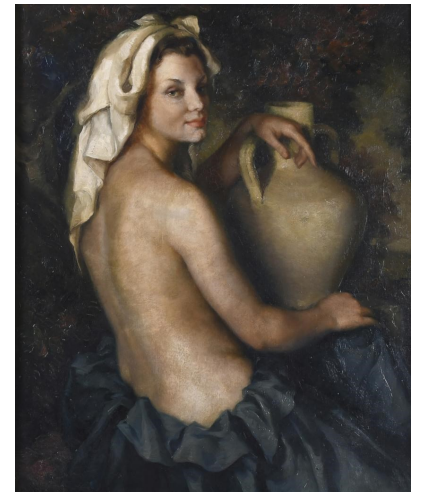
Precio de salida: 800 €



491 FRANCISCO RIBERA GÓMEZ (1907-1996). "JOVEN CON CÁNTARO".

Óleo sobre lienzo.
Firmado.
93 x 73 cm; 110,5 x 90,5 cm (marco).

Precio de salida: 350 €



488 JORDI PAUSAS (1945). "PESCADOR".

Óleo sobre lienzo.
Firmado al frente, así como titulado y firmado al dorso.
82 x 100 cm; 102 x 120 cm (marco).

Precio de salida: 200 €



492 ESCUELA ANDALUZA O CANARIA, SIGLO XIX. "PAISAJE CON PASTORE

Óleo sobre lienzo.
Con una inscripción en rojo.
Se ha relacionado la presente obra por estilo y composición con cuadros del pintor tinerfeño Nicolás Alfaro y Brieva.
71 x 101 cm; 85 x 115 cm (marco).

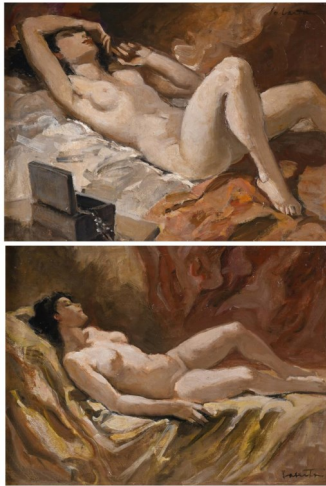
Precio de salida: 400 €



493 FRANCESC LABARTA I PLANAS (1883-1963). "DESNUDOS EN REPOSO".

Pareja de óleos sobre lienzo adherido a tabla.
Firmados.
30 x 40 cm; 39 x 49 cm (marcos).

Precio de salida: 600 €



497 OLEGUER JUNYENT SANS (1876-1958). "PINTOR ANTE EL CABALLETE, PROBABLEMENTE AUTORRETRATO DEL ARTISTA".

Óleo sobre lienzo pegado a tabla.
Firmado.
41,5 x 33,5 cm; 47 x 39 cm.
(marco).

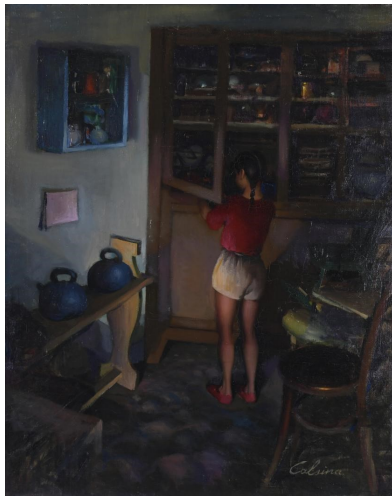
Precio de salida: 200 €



494 RAMÓN CALSINA BARO (1901-1992). "JOVEN DELANTE DE UNA ALACENA", 1962 y 1989.

Óleo sobre lienzo.
Doblemente firmado.
En el reverso, inscripción del mismo artista, donde lo fecha y firma: "Pintat per mi a l'any 1962 i retocat al 1989".
100 x 80 cm; 117 x 98 cm (marco).

Precio de salida: 1500 €



498 ESCUELA ESPAÑOLA, SIGLO XX. "PAISAJE".

Óleo sobre lienzo.
Con restauración visible al dorso y ligeras faltas en la capa pictórica.
89,5 x 140 cm; 102 x 153 cm (marco).

Precio de salida: 500 €



495 ENRIC PORTA (1901-1993). "BODEGÓN CON LIEBRE".

Óleo sobre lienzo. Firmado. Presenta faltas en la capa pictórica.
30,5 x 81 cm; 50 x 102 cm (marco).

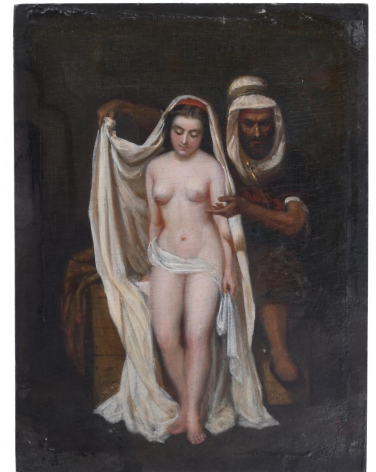
Precio de salida: 300 €



499 ESCUELA FRANCESA, MEDIADOS SIGLO XIX. "VENDEDOR Y ESCLAVA".

Óleo sobre tabla.
Por temática y estilo nos evoca a las obras orientalistas de pintores como Alexandre-Gabriel Decamps (1803-1860) o Eugène Fromentin (1820-1876).
20 x 15 cm.

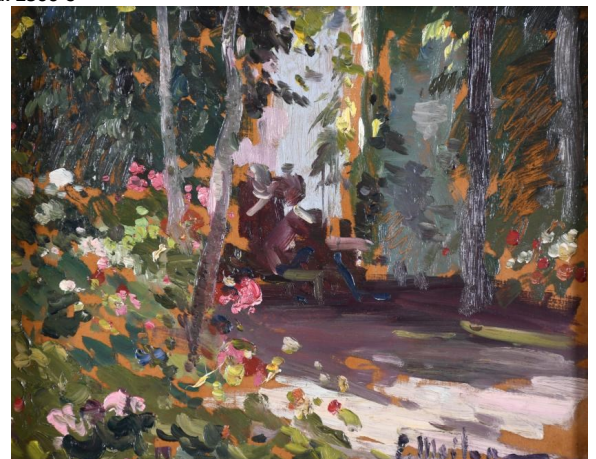
Precio de salida: 300 €



500 ELISEU MEIFRÉN ROIG (1859-1940). "JARDÍN".

Óleo sobre cartón. Firmado. 22 x 26,5 cm; 50 x 55 cm (marco).

Precio de salida: 2500 €



496 ATRIBUIDO A EDWARD DALTON STEVENS (1878-1939). "TRUE DETECTIVE MYSTERIES" (Marzo 1928).

Óleo sobre lienzo.
Titulado.
En el reverso, fechado.
Original para una portada de esta publicación "pulp fiction". Una pequeña parte del borde inferior está remetida por detrás del bastidor. Con desperfectos (destensado, pérdidas en la capa pictórica...)
50 x 42 cm; 52,5 x 44,5 cm.
(marco).

Precio de salida: 300 €



Pintura

501 JOSEP SERRASANTA (1916-1998). "BODEGÓN DE CAZA", 1950.

Óleo sobre lienzo.
Firmado y fechado.
Con algún leve desperfecto en la capa pictórica.
97 x 130 cm; 112,5 x 146 cm.
(marco).

Precio de salida: 300 €



502 OLEGUER JUNYENT SANS (1876-1958). "BARCA".

Óleo sobre lienzo.
Firmado.
En el reverso, firmado.
17 x 23 cm; 25,5 x 31,6 cm.
(marco).

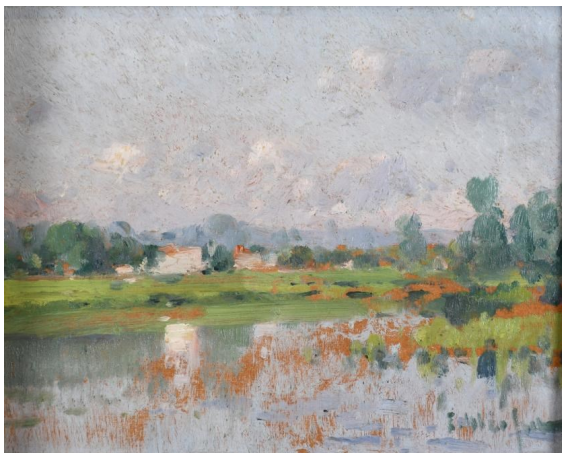
Precio de salida: 150 €



503 ELISEU MEIFRÉN ROIG (1859-1940). "PAISAJE FLUVIAL".

Óleo sobre cartón. Firmado. En el reverso, firmado.
22 x 26,5 cm; 50 x 55 cm (marco).

Precio de salida: 2500 €



504 LLUÍS GRANER (1863-1929). "NIÑAS Y FAROLILLO".

Óleo sobre lienzo. Firmado. Presenta rotura en la tela, así como faltas en la capa pictórica por el roce con el marco. 86 x 110 cm; 108 x 133 cm (marco).

Precio de salida: 5000 €



505 MICHEL GOUTAY-RIQUET (1804 o 1806-1858). "VISTA DE THIERS", 1837.

Óleo sobre lienzo. Firmado y fechado. En el reverso, un número de inventario estampado junto al monograma de la colección.
131 x 147 cm; 143,5 x 160 cm. (marco).

Precio de salida: 1500 €



506 JOSÉ ROYO (1941). "JOVEN CON CANASTA DE FLORES".

Óleo sobre lienzo. Firmado. 50 x 65 cm; 80 x 95 cm. (marco).

Precio de salida: 3500 €



507 RAFAEL DURANCAMPS (1891-1979). "CAPITOLIO" (Roma, 1953).

Óleo sobre táblex. Firmado. En el reverso, firmado, localizado y fechado.
Bibliografía: Francesc Miralles, "Durancamps", Sabadell, AUSA, 1991, p. 277 (repr.). Con desperfectos en la capa pictórica. 38 x 46 cm; 60 x 67,5 cm. (marco).

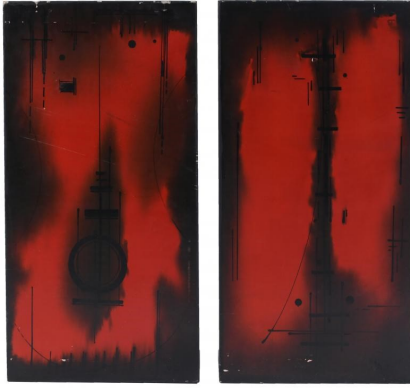
Precio de salida: 1900 €



508 AGUSTÍN ESPAÑOL VIÑAS (1929). Sin título, circa 1970.

Técnica mixta sobre cartón adherido a tabla.
Pareja de plafones firmados.
Presentan faltas en la capa pictórica.
Procede directamente del estudio del artista como obsequio a la actual propietaria.
70 x 36 x 17 cm.

Precio de salida: 300 €



512 ANNA LENTSCH (1943). "HIERYSHALAYIM SHE ZAHAV", 1997.

Óleo sobre lienzo.
Firmado, titulado y fechado al dorso, así como firmado y fechado al frente.
150 x 150 cm; 167 x 167 cm (marco).

Precio de salida: 400 €



509 JOSEP MARIA PORTA MISSÉ (1927) "COMPOSICIÓN SURREALISTA", 1996

Óleo sobre táblex.
Firmado. En el reverso, firmado y fechado.
27 x 22 cm; 40 x 35 cm. (marco).

Precio de salida: 300 €



513 ANNA LENTSCH (1943). "PERSONAJES DE CARNAVAL", 1988.

Óleo sobre lienzo.
Firmado y fechado.
100 x 100 cm;
104,5 x 104,5 cm (marco).

Precio de salida: 500 €



510 JOSEP ROCA-SASTRE (1928-1997). "FACHADA DE SANT GERVASI (BARCELONA)".

Óleo sobre lienzo.
Firmado en el ángulo inferior izquierdo y etiqueta de la Sala Parés al dorso.
El marco presenta faltas.
80 x 40 cm; 100 x 60 cm (marco).

Precio de salida: 750 €



514 JOAN RIFÀ BENET (1926-2009). "TRAMUNTANA, 2".

Óleo sobre tabla.
Firmado.
En el reverso, titulado.
41 x 33 cm; 62,5 x 53 cm. (marco).

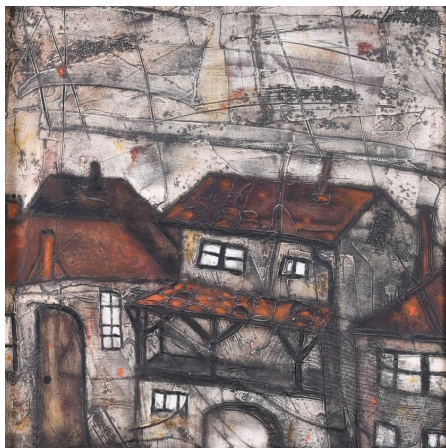
Precio de salida: 200 €



511 ANNA LENTSCH (1943). "LE PERIGORD NOIR", 1997.

Óleo sobre lienzo.
Firmado, titulado y fechado al dorso, así como firmado y fechado al frente.
45 x 45 cm; 60 x 60 cm (marco).

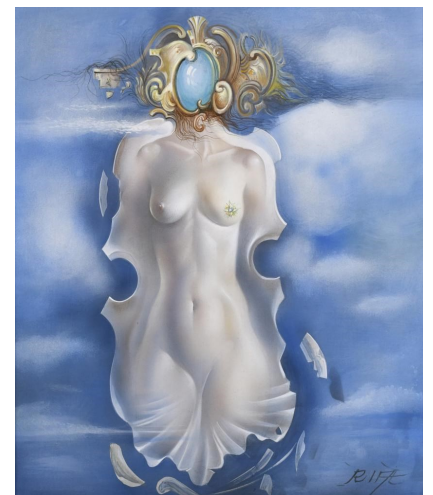
Precio de salida: 200 €



515 JOAN RIFÀ BENET (1926-2009). "MUSICAL, 1".

Óleo sobre tabla.
Firmado.
En el reverso, titulado.
61 x 51,5 cm; 75,3 x 66,3 cm. (marco).

Precio de salida: 300 €



Pintura

516 JOAN RIFÀ BENET (1926-2009). "MUSICAL, 2".

Óleo sobre tabla.
Firmado.
En el reverso, titulado.
61 x 51,5 cm; 75,3 x 66,3 cm.
(marco).

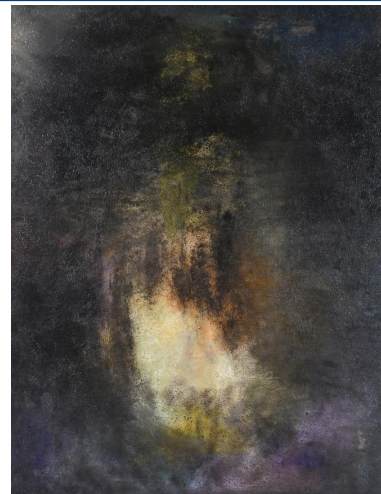
Precio de salida: 300 €



520 LUIGI TOMMASO D'ELIA (1944-2015). "LUCE DEL VESUBIO # 417" (Graz, 2003).

Óleo sobre lienzo.
En el reverso, firmado y
fechaado; con nº inv.
116 x 89 cm. (sin marco).

Precio de salida: 500 €



517 JOSEP GRAU-GARRIGA (1929-2011). "RETRATO", 1990.

Collage y óleo sobre lienzo.
Firmado y fechaado.
65 x 54 cm; 104,5 x 93 cm.
(marco).

Precio de salida: 600 €



521 JOSEP GRAU-GARRIGA (1929-2011). "COMPOSICIÓN EN NEGRO Y ORO", 1990.

Collage con óleo y pan de oro
sobre tabla.
Firmado y fechaado.
85,5 x 72 cm; 87,5 x 77,5 cm.
(marco).

Precio de salida: 700 €



518 DOMINIQUE BORROMEI (SIGLO XX). "TRAIT À TRAIT", 2002.

Óleo sobre tela.
En el reverso, firmado, titulado
y fechaado.
Adjunta catálogo de la
exposición "Dominique
Borromei. Tête à tête" (Arvani
Arte, Sao Paulo, 2003).
77 x 68,5 cm. (sin marco).

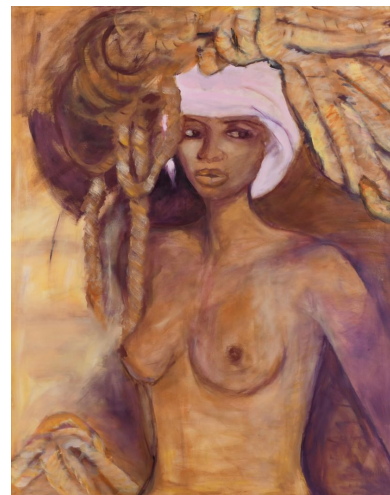
Precio de salida: 300 €



522 PILAR BAMBA (SIGLO XX). "MAIMONA".

Óleo sobre tela.
Firmado y con fecha ilegible.
En el reverso, titulado.
100 x 81 cm; 112,5 x 93,5 cm.
(marco).

Precio de salida: 500 €



519 JOSEP GRAU-GARRIGA (1929-2011). "SIN TÍTULO".

Collage y óleo sobre lienzo.
Firmado.
65 x 55 cm; 86,5 x 75,5 cm.
(marco).

Precio de salida: 400 €



523 JOSEP CISQUELLA (1955). "THE TOWER", 2001.

Técnica mixta sobre lienzo.
Firmado, fechaado y titulado al
dorso.
73 x 60 cm; 82 x 69 cm (marco).

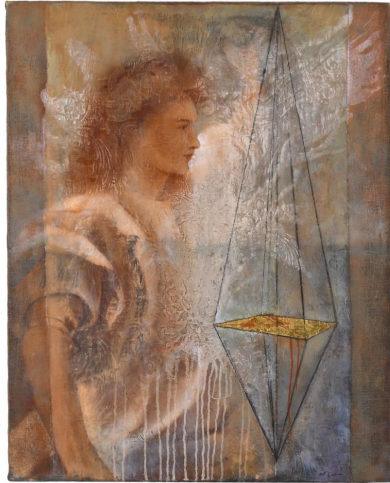
Precio de salida: 200 €



524 NATASHA ZUPAN (1965).
"JOVEN CON PRISMA".

Técnica mixta sobre arpillera.
Firmada.
86 x 71,5 cm. (sin marco).

Precio de salida: 250 €



528 LUIGI TOMMASO D'ELIA (1944-2015).
"SIN TÍTULO # 001" (París, 1991).

Óleo sobre lienzo.
En el reverso, firmado y fechado.
120 x 60 cm. (sin marco).

Precio de salida: 450 €



525 SERAFÍN RODRÍGUEZ TEJA
(1962). "CALIGRAFÍA", 1997.

Técnica mixta, grafito, sobre tabla.
Firmado y fechado, así como
titulado al dorso.
205 x 110 cm (sin marco).

Precio de salida: 500 €



529 IVÁN GUAYASAMÍN TRUJILLO
(1950). "SAN FRANCISCO", 2000.

Acrílico sobre tela.
Firmado.
Adjunta certificado del artista, firmado
con fecha de 2017, por mediación de Art
Flower Corp, donde se titula la obra.
181 x 114,5 cm. (sin bastidor).

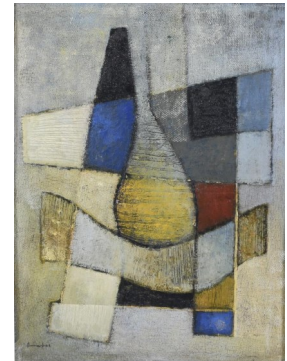
Precio de salida: 750 €



530 WILL FABER (1901-1987).
"PINTURA CL III".

Óleo sobre táblex.
Firmado.
En el reverso, titulado; restos de
una etiqueta.
51 x 39 cm; 53 x 41 cm. (marco).

Precio de salida: 850 €



526 ADIGIO BENÍTEZ (1924-2013). "ENCUENTRO", 1999.

Acrílico sobre tela.
Firmado y fechado.
En el reverso, titulado.
Adjunta copia del certificado del
artista, firmado en la Ciudad de la
Habana el 10 de enero de 2004.
Exposición y bibliografía: "Pintura
cubana contemporánea en la
colección José
Hernández" (Consortio Museo
Pérez Comendador-Leroux,
Hervás, 9 marzo - 8 abril 2007;
Almendralejo, 10 abril - 10 mayo
2007, s.p. -repr.-).
122,5 x 91,5 cm; 130 x 99 cm.
(marco).

Precio de salida: 3000 €



531 REINALDO LÓPEZ (1934-2014).
"OLOKUM", 1997.

Témpera sobre tela.
Firmada, titulada y fechada.
92,5 x 73 cm; 99,5 x 80 cm. (marco).

Precio de salida: 500 €



527 JOSE LUIS PASCUAL (1947).
"NOCHE ESTRELLADA", 2005.

Técnica mixta, collage, sobre
papel.
Firmado y fechado.
37,5 x 31 cm; 40,5 x 34,5 cm
(marco).

Precio de salida: 150 €



532 JOSEP GUINOVRT (1927-
2007). "1967".

Técnica mixta sobre papel.
Firmado.
16,5 x 13 cm; 37 x 33 cm (marco).

Precio de salida: 350 €



533 OSWALDO GUAYASAMIN
(1919-1999). "CABEZA DE NIÑA".

Óleo sobre lienzo.
Firmado.
Adjunta certificado emitido por la
Fundación Guayasamín en 2011.
46,5 x 40 cm; 56 x 52,5 cm
(marco).

Precio de salida: 14000 €



534 ANTONI CLAVÉ (1913-2005). "GUERRIER À
L'OEIL BLEU" (Saint Tropez-Niza, 1960).

Óleo sobre tabla.
Firmado y fechado.
En el reverso, localizado.
Adjunta certificado de autenticidad.
125 x 67 cm; 151 x 9,54 cm (marco).

Precio de salida: 29000 €



535 JENKINS (XX).
"COMPOSICIÓN", 1989.

Collage en paja, piel y metal en caja de madera.
42 x 65 x 3,5 cm; 57 x 79 x 5,5 cm (marco).

Precio de salida: 300 €



539 JULI RAMIS (1909-1990).
"PAISAJE AZUL".

Acrílico sobre lienzo.
Firmado. En el reverso, firmado.
50 x 60,6 cm; 74,5 x 86 cm. (marco).

Precio de salida: 1800 €



536 ANNA LENTSCH (1943).
"CARNAVAL EN VENECIA", 1988.

Óleo sobre lienzo.
Firmado y fechado.
97 x 130 cm; 102 x 134 cm (marco).

Precio de salida: 500 €



540 IVÁN GUAYASAMÍN TRUJILLO (1950).
"TAYRONA", 2000.

Acrílico sobre tela.
Firmado.
Adjunta certificado del artista, firmado con fecha de 2017, por mediación de Art Flower Corp, donde se titula la obra. 115,5 x 179 cm. (sin bastidor).

Precio de salida: 750 €



537 WILL FABER (1901-1987).
"SIN TÍTULO", 1986.

Óleo sobre papel marouflé sobre conglomerado.
Firmado y fechado.
53 x 61 cm; 77,5 x 85,5 cm. (marco).

Precio de salida: 450 €



541 IVÁN GUAYASAMÍN TRUJILLO (1950). "POLÍTICO", 2000.

Acrílico sobre tela.
Firmado.
Adjunta certificado del artista, firmado con fecha de 2017, por mediación de Art Flower Corp, donde se titula la obra. 116 x 183 cm. (sin bastidor).

Precio de salida: 750 €



538 ANNA LENTSCH (1943).
SERIE: "PRAYER IN THE DESERT", 1999. (shlomo bloch).

Óleo sobre lienzo.
Titulado, firmado y fechado al dorso, así como firmado y fechado al frente.
130 x 195 cm; 147 x 212 cm (marco).

Precio de salida: 600 €



542 JOSÉ ENGUIDANOS (XX). "PAISAJES".

Pareja de óleos sobre lienzo. Firmados y fechados, 2005. 24,5 x 30 cm (sin marco).

Precio de salida: 300 €



Pintura

543 JOSÉ ENGUIDANOS (XX). CONJUNTO DE TRES ÓLEOS SOBRE LIENZO.

Firmados y fechados, 2005.
18 x 14 cm; 23 x 19 x 3 cm (marco).

Precio de salida: 350 €



544 JOSÉ ENGUIDANOS (XX). "NIÑO EN RÍO", 2006.

Óleo sobre lienzo.
Firmado y fechado.
40 x 40 cm (sin marco).

Precio de salida: 300 €



545 JOSÉ ENGUIDANOS (XX). "PAISAJE", 1996.

Óleo sobre lienzo. Firmado y fechado al dorso. 123,5 x 200 cm (sin marco).

Precio de salida: 800 €



546 MANUEL SOLÀ (1950). ESTUDIOS PARA ESCULTURAS, 2000.

Lápiz y ceras sobre papel.
Firmadas y fechadas.
10 x 10 cm; 22,5 x 22,5 cm (marco).

Precio de salida: 100 €



547 AGUSTÍN FRUCTUOSO (1951). Sin título, 1996.

Óleo sobre lienzo. Firmados en el bastidor. Conserva etiqueta de la galería 3Puntos al dorso con la ficha técnica de las obras. 30 x 30 cm.

Precio de salida: 200 €



548 GENIA CHEF (1954). "REFRACCIÓN", 1989.

Firmado y fechado.
Con etiqueta de la galería María Salvat.
33 x 39 cm; 49,5 x 55 cm (marco).

Precio de salida: 400 €



549 REINALDO LÓPEZ (1934-2014). "EL LABERINTO", 2006.

Acrílico sobre tela.
Firmado y fechado.
En el reverso, titulado en una etiqueta.
89,5 x 124,5 cm. (sin marco).

Precio de salida: 600 €



550 IVÁN GUAYASAMÍN TRUJILLO (1950). "ACORDONERO", 2000.

Acrílico sobre tela.
Firmado.
Adjunta certificado del artista, firmado con fecha de 2017, por mediación de Art Flower Corp, donde se titula la obra.
119 x 183,5 cm. (sin bastidor).

Precio de salida: 750 €



551 GERARD SALA (1942). "11 SEPTEMBRE" y Sin título.

Técnicas mixtas sobre papel. Firmadas. Una de ellas también fechado en 2001. 32 x 43,5 cm; 37 x 48 cm (marco). 30 x 30 cm; 40,5 x 40,5 cm (marco).

Precio de salida: 150 €



555 ÁNGEL PASCUAL RODRIGO (1951). "CUANTAS GRACIAS ME PEDÍA SE LAS OTORGABA" (Mallorca, 1990).

Óleo sobre tela. Firmado. En el reverso, firmado, titulado, fechado y localizado. 73 x 92 cm. (sin marco).

Precio de salida: 250 €



552 AGUSTÍN FRUCTUOSO Y TERESA GANCEDO (XX). "EL TREN EN RAYA Y

Óleo y collage sobre madera. Firmado y titulado al dorso. 40 x 40 cm (sin marco). Técnica mixta sobre material plástico tensado, 2001. Firmado y fechado. 37 x 37 cm (sin marco).

Precio de salida: 150 €



556 CONCHA IBAÑEZ (1929). "LANZAROTE", 1997.

Óleo sobre lienzo. Firmado y fechado, así como titulado, firmado y fechado al dorso. 130 x 162 cm; 133 x 166 cm (marco).

Precio de salida: 900 €



553 ROSA VIVES PIQUE (1949). "FRUX XXXIII"; 1985.

Acrílico sobre tela. Firmado y fechado. 195 x 260 cm (sin marco).

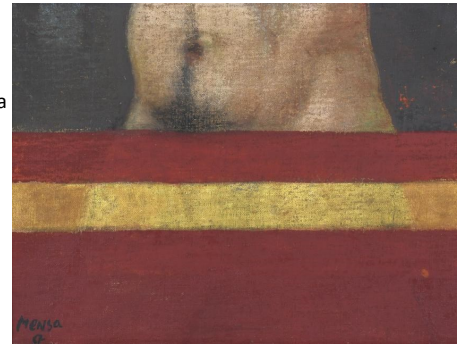
Precio de salida: 1200 €



557 CARLOS MENSA (1936-1982). "TORSO CON BANDERA", 1967.

Óleo sobre lienzo. Firmado y fechado. Al dorso conserva una etiqueta de la exposición monográfica del artista celebrada en el Centre Cultural del Palau de la Virreina. 27 x 35 cm; 37 x 45,5 cm (marco).

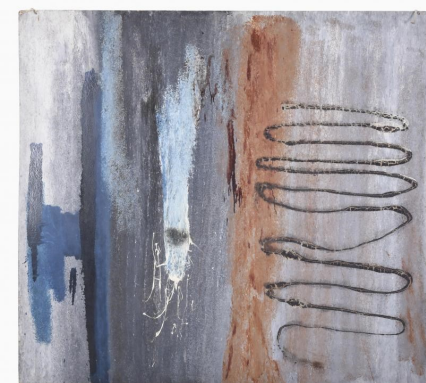
Precio de salida: 400 €



554 ÀNGELS TÀPIES (1926-?). Sin título.

Técnica mixta sobre cartón. 153 x 170 cm (sin marco).

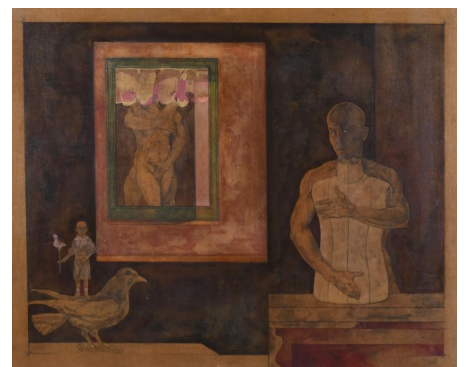
Precio de salida: 800 €



558 CARLOS PLANELL (1927). "MANIQUÍ", 1995.

Técnica mixta sobre tela. Firmado, así como fechado y titulado en el bastidor. 81 x 99 cm; 88 x 106,5 cm (marco).

Precio de salida: 350 €



Pintura

559 **CARLOS PLANELL (1927).**
Abstracto.

Técnica mixta sobre táblex.
Firmado y localizado al dorso.
62 x 90 cm; 68,5 x 96 cm
(marco).

Precio de salida: 350 €



560 **EQUIPO CRÓNICA (act.1964-1981).**
"A LA MANERA DE DELVAUX O SANTA
EULALIA", 1973.

Firma y tiraje en lateral izquierdo. 5/25
60 x 25 x 28 cm

Precio de salida: 1300 €



561 **RAMON HERREROS (1947).**
"EL LUGAR DE LA FELIZ
LLEGADA - 2", 2007.

Óleo sobre lienzo.
Firmado y fechado al frente, así
como también titulado al dorso.
150 x 150 cm (sin marco).

Precio de salida: 600 €



562 **RAMON PUJOL BOIRA (1949).**
"PAISAJE CON JOVEN
EN PISCINA Y GATO".

Óleo sobre lienzo. Firmado.

Precio de salida: 500 €



563 **ROBERT DEGENEVE (1919-2008).**
"TORSO".

Óleo sobre lienzo.
Firmado.
79 x 100 cm; 93 x 112,5 cm
(marco).

Precio de salida: 700 €



564 **NICOLAU AMATE (1926-1998).**
"PAISAJE", 1974.

Óleo sobre lienzo.
Firmado y fechado.
80,5 x 100 cm; 82,6 x 102 cm.
(marco).

Precio de salida: 375 €



565 **NICOLAU AMATE (1926-1998).**
"PAISAJE", 1997.

Témpera o pigmentos sobre alabastro. Firmado y fechado.
A lo largo de su vida, Amate trabajó para diferentes empresas dedicadas a la cerámica y el alabastro. Después del cierre de Ceràmiques Pujol en la década de 1970-1980, Amate entró en Ceràmicas Gassull (Altafulla, Tarragona), donde gracias a su gran conocimiento y experiencia en el manejo del alabastro, a partir de entonces comenzó a utilizarlo como soporte de una destacada parte de su producción, experimentando con pigmentos y baños de diferente tipo para la fijación indeleble de sus colores.
16 x 22 cm; 47 x 40,5 cm.
(marco).

Precio de salida: 150 €



566 **VIRGILIO CIANCI (SIGLO XX-XXI).**
"BODEGÓN CON PLÁTANOS Y TOMATE", 1998.

Óleo sobre lienzo. Firmado y fechado. 97,5 x 130 cm. (sin marco).

Precio de salida: 2500 €



567 VIRGILIO CIANCI (SIGLO XX-XXI). "BODEGÓN CON RÁBANOS", 1999.

Óleo sobre lienzo.
Firmado y fechado.
32 x 45 cm; 50 x 62,5 cm. (marco).

Precio de salida: 900 €



568 LUIS FEITO (1929-2021). "CÍRCULOS ROJOS Y NEGROS".

Gouache sobre cartulina.
En el reverso, etiquetas de las galerías Juana Mordó, Madrid (donde fue adquirido en 1974) y Manuel Barbier, Barcelona.
Enmarcado con cristal.
El marco presenta desperfectos.
49 x 64 cm; 71 x 86 cm (marco).

Precio de salida: 4000 €



569 OMAR CARREÑO (1927-2013). "COMPOSICIÓN", 1991.

Óleo sobre lienzo.
Firmado y fechado.
90 x 120 cm; 93 x 123,5 cm (marco).

Precio de salida: 5000 €



SUBARNA

CASA DE SUBASTAS

Nombre D.N.I.

Domicilio

Población C.P.

Tel E-mail

ORDEN DE COMPRA

FIRMA:

Autorizo a Subastas de Barcelona, S.L. para que puge en mi nombre y según las condiciones de venta del presente catálogo los siguientes lotes:

Nº LOTE	DESCRIPCIÓN	OFERTA LÍMITE



SUBARNA

CASA DE SUBASTAS

Nº LOTE	DESCRIPCIÓN	OFERTA LÍMITE



CONDICIONES GENERALES DE LA SUBASTA

SUBASTAS DE BARCELONA, S.L., SUBARNA tiene como objeto social la intermediación del comercio, mediante depósito, exposición y subasta de todo tipo de objetos de arte, tanto antiguo como moderno, objetos de colección y otros productos que son encomendados a **SUBASTAS DE BARCELONA, S.L.**

CONDICIONES PARA LOS VENDEDORES

1. El cedente deposita los bienes para su venta en subasta, en un precio de salida establecido de mutuo acuerdo entre el mismo y **SUBASTAS DE BARCELONA, S.L.** La cifra de salida constituye el precio mínimo de venta. Este precio se hará constar en el albarán de cesión de lotes. Así mismo se hará constar en el albarán el porcentaje de comisión que por la venta obtendrá **SUBASTAS DE BARCELONA, S.L.**, que normalmente será de un 20 %. Dicha comisión está sujeta al 21% de IVA.
2. El cedente garantiza que es propietario de los bienes depositados o que está válidamente autorizado por el legítimo propietario pudiendo, por tanto, disponer de dichos bienes libres de reclamaciones, cargas y otros gravámenes.
3. El cedente concede a **SUBASTAS DE BARCELONA, S.L.**, pleno de derecho a fotografiar y reproducir los bienes cuya venta le sea encomendada. Los gastos de fotografía, reproducción e inclusión en el catálogo serán de diez euros por lote, más IVA, que serán por cuenta del cedente. Sólo se descontará dicho importe si la obra es vendida en subasta.
4. Los objetos cedidos a **SUBASTAS DE BARCELONA, S.L.** no están asegurados por lo que, cualquier percance que sufran será por cuenta y riesgo del cedente. Si el cedente decidiese asegurar los lotes, **SUBASTAS DE BARCELONA, S.L.** pone a su disposición una póliza de seguros cuyo importe se cargará en una factura que será descontada en el momento de la liquidación de los lotes que se hubieran vendido o, en su defecto, deberá ser abonada por el cedente al retirar los lotes, si éstos no se hubieran vendido.
5. Si el cedente, por propia iniciativa, procede a retirar los lotes antes de la celebración de la subasta, deberá abonar a **SUBASTAS DE BARCELONA, S.L.** los honorarios de intermediación que se hubieran hecho efectivos en caso de su venta en el precio de salida, más el I.V.A. correspondiente.
6. Serán por cuenta del cedente, los gastos de recogida, dentro y fuera de la ciudad, seguro, almacenaje y fotografía. Así mismo, los gastos de devolución de las piezas serán por cuenta del cedente.
7. En caso de que se estimase necesario, de mutuo acuerdo entre el cedente y la sala, la limpieza o restauración de alguno de los bienes o la consulta con expertos ajenos a la sala, los gastos que se derivasen de los mismos serán por cuenta del cedente, aún en el caso de que los lotes no se vendiesen.
8. A las obras de autores sujetos a la Ley 22/87 de la Propiedad Intelectual, se aplicará la deducción correspondiente cuando proceda, que será por cuenta del vendedor. Para más información <https://www.vegap.es/licencias/informacion-general>
9. La organización de la subasta correrá a cargo de **SUBASTAS DE BARCELONA, S.L.** que fijará la fecha y hora de esta, los lotes que incluye, su orden y la descripción de estos, con el fin de obtener, según nuestro criterio, el mejor resultado final.
10. **SUBASTAS DE BARCELONA, S.L.** deducirá, del precio de la adjudicación, los honorarios de intermediación en la venta, que serán los indicados en el albarán de admisión de lotes o en el contrato, más los impuestos correspondientes.
11. La liquidación de los lotes adjudicados se efectuará en un plazo máximo de 45 días, a contar desde la fecha de la subasta, siempre que los lotes hayan sido abonados, previamente por los compradores y no estén sujetos a la obtención de certificados ó permisos de exportación pertinentes.
12. Salvo convalidación por parte del cedente o de la sala de subastas, la sala podrá adjudicar los lotes invendidos en la subasta después de esta, respetando el precio pactado. Transcurridos 30 días desde el día de la subasta sin que los bienes invendidos hayan sido retirados por el cedente, **SUBASTAS DE BARCELONA, S.L.** queda autorizada para volver a incluirlos en una subasta, deduciendo hasta un 50% del precio de salida original. En caso de que el cedente no desee volver a subastar la pieza y haya transcurrido un mes desde la subasta sin haberlo retirado de la sala, deberá abonar unos gastos de almacenaje de 5 euros +IVA día y lote desde dicha fecha.

CONDICIONES PARA LOS COMPRADORES

1. Los lotes se adjudicarán al mejor postor.
2. El precio de remate se incrementará en un 18% en concepto de honorarios de intermediación de la sala, más el 21% I.V.A. sobre la comisión de la sala correspondiente a los mismos. Sobre el precio de adjudicación ó martillo se ha de incrementar el 21,78% que incluye comisión e IVA.
3. El subastador será la persona designada por **SUBASTAS DE BARCELONA, S.L.** para este cometido y será el único juez en cuanto a la adjudicación de los lotes y sus precios de remate. En el caso de que un lote plantease problemas de adjudicación en cuanto al precio de remate o identidad del comprador, el subastador decidirá la adjudicación, o podrá subastarlo de nuevo en la misma sesión.
4. Las pujas se establecen con arreglo a la siguiente escala.

De	0	hasta	200.....	10€
De	200	hasta	500 €.....	25€
De	500	hasta	1.000 €.....	50€
De	1.000	hasta	2.000 €.....	100€
De	2.000	hasta	5.000 €.....	250€
De	5.000	hasta	10.000 €.....	500€
De	10.000	hasta	20.000 €.....	1.000€
De	20.000	hasta	50.000 €.....	2.500€
De	50.000	hasta	100.000 €.....	5.000€

En cualquier caso, de conformidad a su experiencia, la Sala podrá variar el sistema de pujas en casos concretos

5. SUBASTAS DE BARCELONA, S.L. admitirá pujas por escrito, que serán formalizadas en los impresos facilitados para ello por la sala, hasta las 14 horas del día de la subasta. En dichas pujas, la sala representará al comprador hasta el máximo señalado en su oferta, adjudicando los lotes en el precio más bajo posible. En el caso de que existan dos o más ofertas por la misma cantidad, tendrá prioridad la puja depositada en primer lugar.
6. Podrán efectuarse pujas telefónicas para aquellos lotes cuyo precio de salida sea igual o superior a 600 euros. Dichas pujas deberán ser, igualmente, formalizadas en los impresos facilitados por la sala. Al realizar una puja telefónica implica que el pujador está obligado, al menos, a cubrir el precio de salida. La sala no se hace responsable de la falta de contacto telefónico o la pérdida de este. En ese caso, la sala cubrirá el precio de salida por el pujador.
7. **SUBASTAS DE BARCELONA, S.L.**, podrá no aceptar pujas de clientes cuya solvencia no quede debidamente acreditada, así como no adjudicar los remates. Para ello se le podrá solicitar su documento de identidad o pasaporte en el caso de que la empresa lo requiera.
8. Los datos sobre los lotes publicados en el catálogo responden al criterio de SUBASTAS DE BARCELONA, S.L. y, como tal criterio, no deben ser tomados como un hecho. Los compradores deberán formar su propia opinión antes de la subasta por lo que los objetos a subastar serán expuestos públicamente con una antelación mínima de diez días, durante los cuales ofrecemos el servicio de contacto para el envío de información adicional así como fotos detalladas. SUBASTAS DE BARCELONA, S.L. no asumirá ninguna responsabilidad en cuanto a la exactitud de su catalogación. Con referencia a las joyas, el peso en quilates y/o gramos, cuando se indica, es siempre aproximado.
9. Los lotes adquiridos por los compradores se entregarán en el estado observado en la exposición, sin aceptar reclamaciones sobre restauraciones, desperfectos, roturas etc., aunque no se hayan hecho constar en el catálogo.
10. El pago y retirada de los lotes se efectuará en un plazo no superior a los siete días a partir del día siguiente de la subasta, siendo por cuenta del comprador los gastos de envío y embalaje de estos, si los hubiere, a concretar con el departamento de logística. La sala asesorará y facilitará, a los clientes que lo soliciten, empresas especializadas en transporte de obras de arte. Esto mismo se aplicará también en los casos de obtención de licencias de exportación. Transcurrido dicho plazo sin que el comprador haya retirado el lote o los lotes adquiridos, ello devengará unos gastos de almacenaje de 5€+IVA diarios por lote. **SUBASTAS DE BARCELONA, S.L.** no se hace responsable de los posibles deterioros ocasionados en las piezas tras ese plazo. Transcurrido un mes a partir de la subasta sin que el comprador haya procedido a abonar y retirar los lotes adjudicados, **SUBASTAS DE BARCELONA, S.L.**, podrá dar por rescindida la venta sin perjuicio de las acciones legales que le correspondan y sin que el comprador tenga derecho alguno a su reclamación.
11. La sala no se hará responsable los posibles daños causados por terceros en el transporte de la obra/s, una vez que los lotes hayan sido retirados de las instalaciones de **SUBASTAS DE BARCELONA S.L.**
12. Por favor tenga en cuenta que las obras de arte datadas de más de 100 años de antigüedad requieren un Permiso de Patrimonio para ser exportadas fuera de España. Subarna está obligado a tramitarlo en su nombre y aplicará un cargo de 50€ + 21% IVA, el tiempo estimado de obtención de los documentos es un mes o un mes y medio. Para las obras exportadas fuera de la Unión Europea se devenga el pago de tasas en concepto de aduanas, esta cantidad será facilitada por el Ministerio de Cultura y se calcula en base al precio de remate o martillo; oscila entre 15% y el 20% del mismo.
13. El Estado Español se reserva los derechos de tanteo y de retracto sobre los lotes que se subastan y podrá ejercer el derecho de tanteo en el propio acto de la subasta o el de retracto dentro de los plazos que establece la Ley.
14. Para cualquier consulta en cuanto a la recogida de obras de gran volumen, contactar con el departamento de logistica@subarna.net, para confirmar su localización, así como ubicación en nuestras instalaciones. El acceso de vehículos de gran tonelaje a nuestra sala de subastas y almacén está sujeto a la consulta con el departamento de logística.

LEY DE PROTECCIÓN DE DATOS

En cumplimiento de la LO 15/1999, de 13 de Diciembre, de Protección de Datos de Carácter Personal, el cliente autoriza a **SUBASTAS DE BARCELONA, S.L.**, a la incorporación de sus datos en un fichero de clientes, así como para la promoción por parte de **SUBASTAS DE BARCELONA, S.L.** de los objetos que en cada momento ponga a disposición de sus clientes o público en general. El cliente podrá ejercer el derecho de acceso, rectificación o cancelación de sus datos personales dirigiendo la oportuna solicitud a la siguiente dirección: **SUBASTAS DE BARCELONA, S.L.**, c/ Diputación, 278 tienda, 08009 Barcelona.

PRESENTACIÓN DE OBJETOS PARA PRÓXIMAS SUBASTAS

Estudiaremos las piezas que Vd. Nos presente y le informaremos con claridad de cuáles son las posibilidades de dichos objetos en nuestra subasta, para que Vd. pueda decidir.

SERVICIO DE TASACIONES

Le ofrecemos nuestra experiencia para valorar sus objetos de arte, para testamentarias, repartos, contratación de seguros, etc.